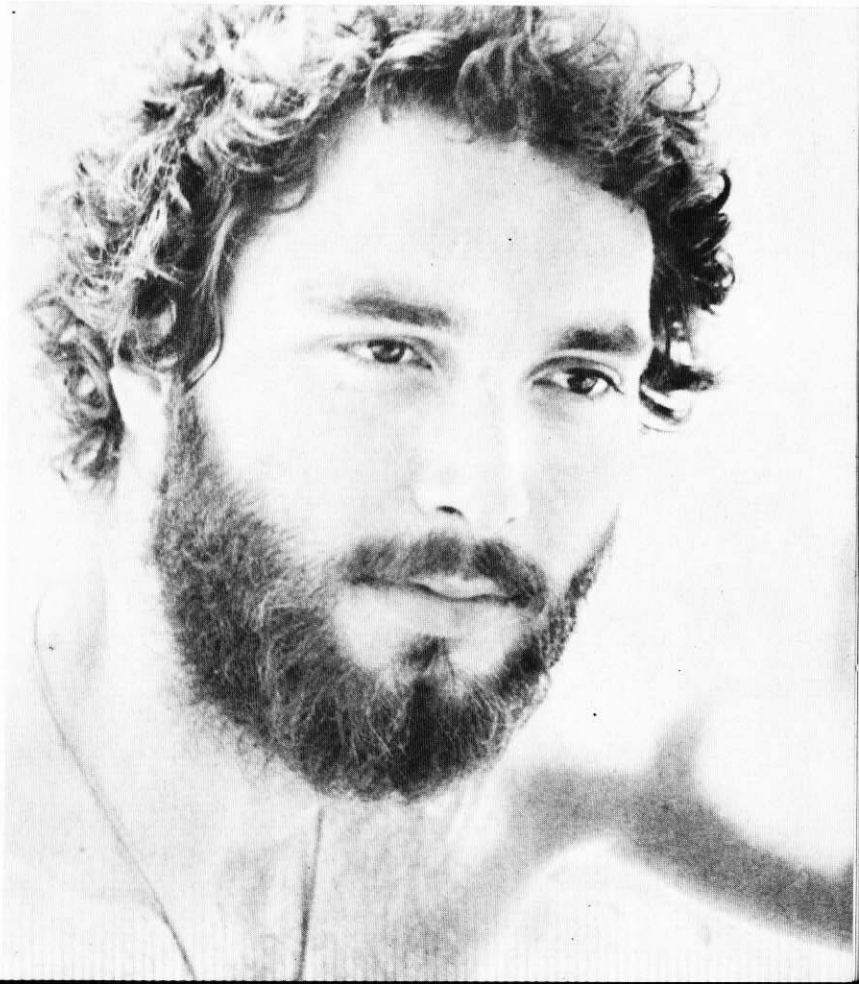
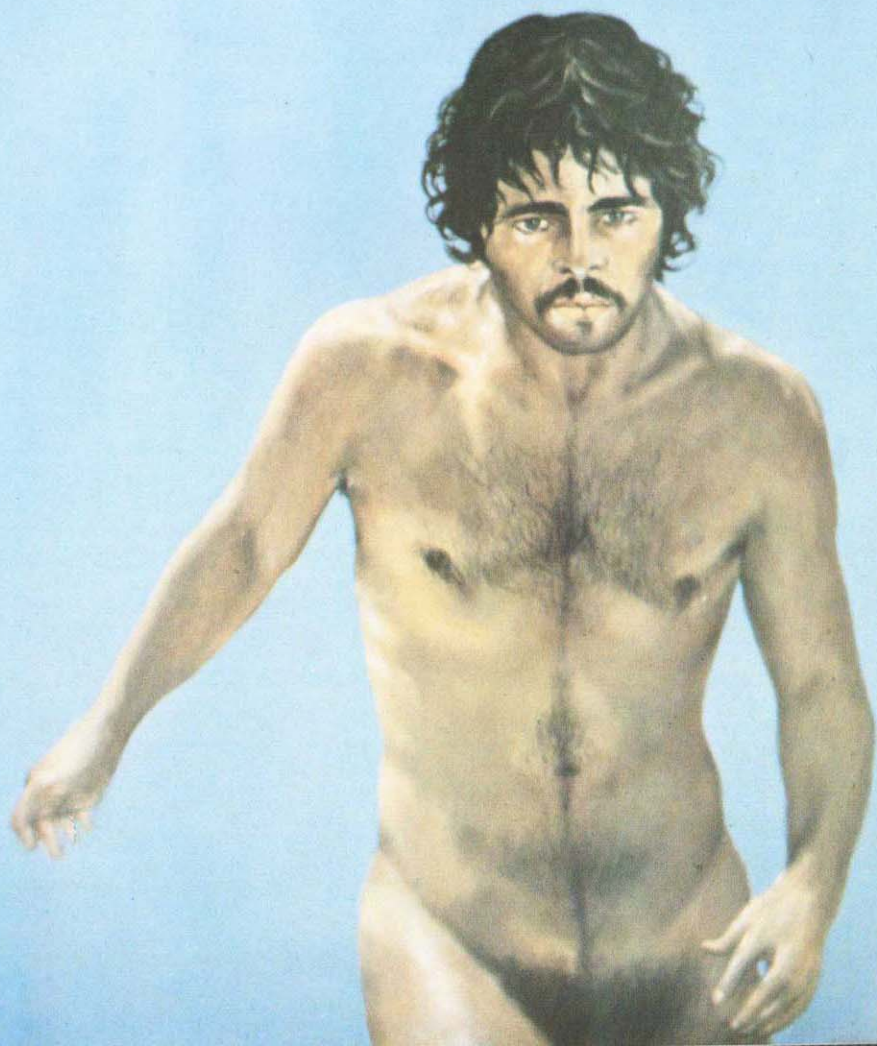


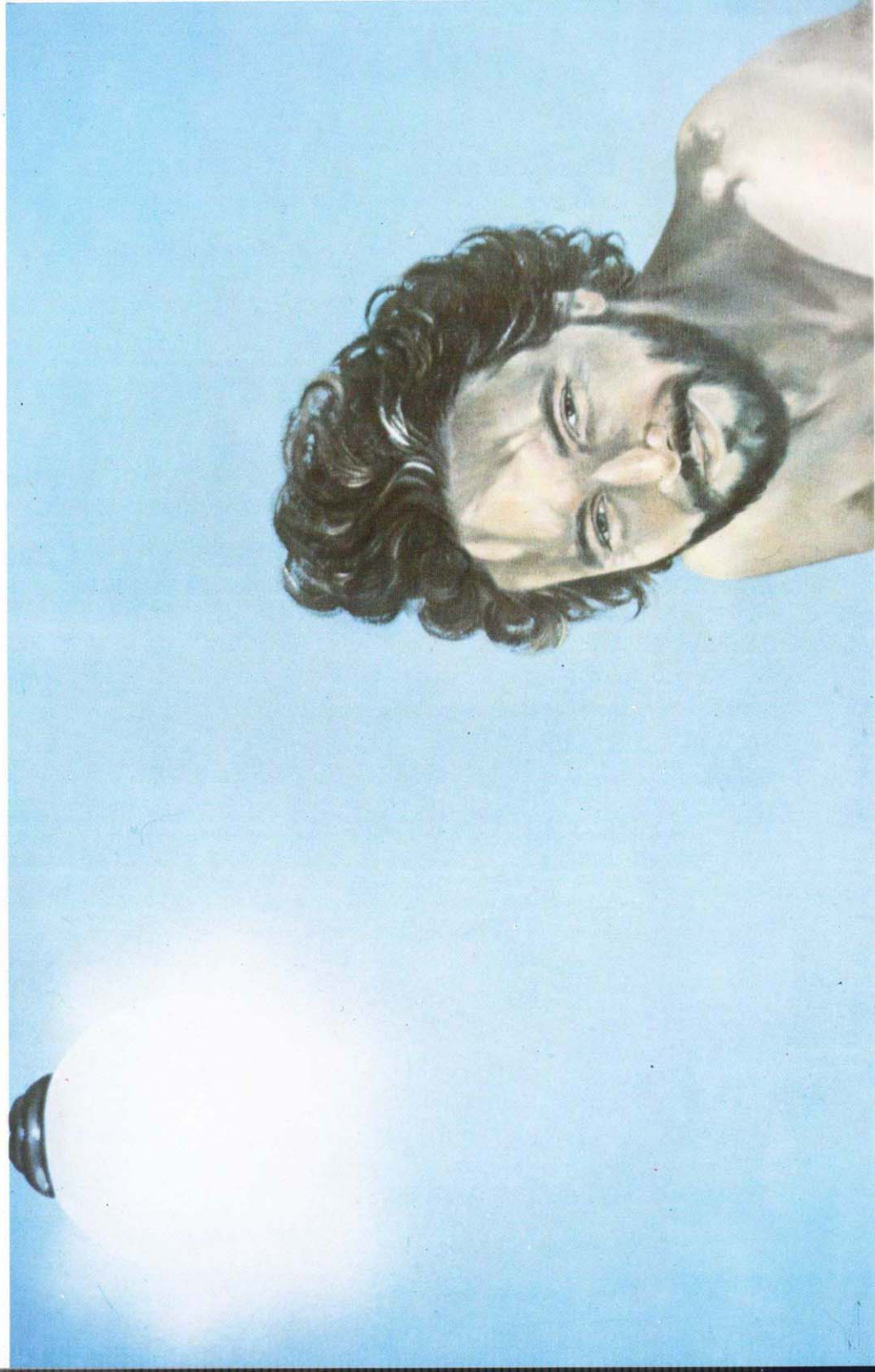
γράμ

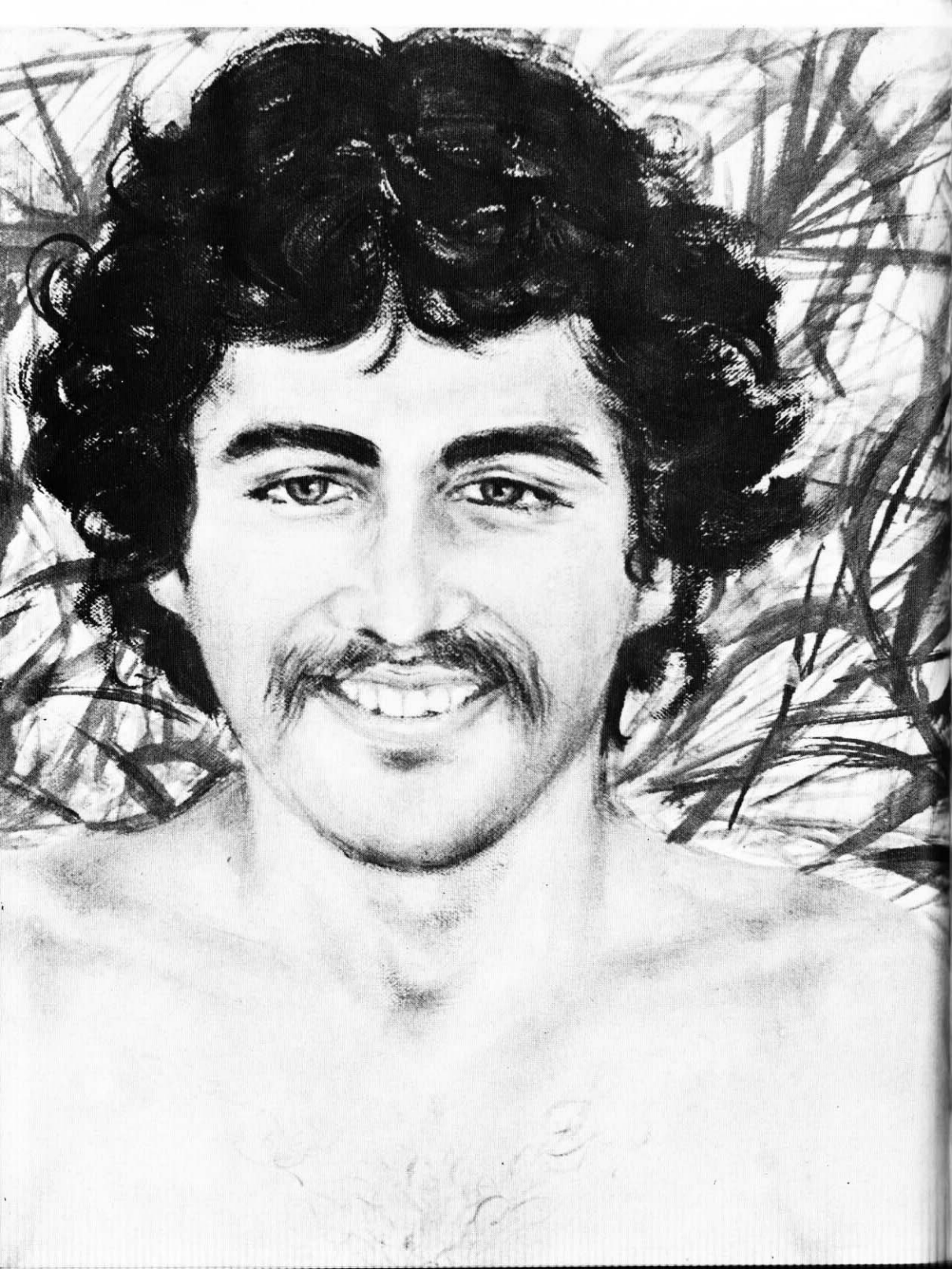
ΝΕΟΙ
ΕΝΗΜΕΣ
ΖΩΓΡΑΦΟΙ, 4

ΠΑΝΤΟΣ











Η πρόσφατη δουλειά του καλλιτέχνη ανήκει σε μία καινούργια περίοδο δημιουργίας αισθητά εξελιγμένη αλλά και συγχρόνως συσχετισμένη με τον παλιό κύκλο έργασίας, διατηρώντας δηλαδή πάντα το ανθρώπινο στοιχείο. Δουλεύοντας δίπλα στον Τσαρούχη και μελετώντας στοιχεία της λαϊκής, Βυζαντινής και Αιγυπτιακής Τέχνης και ιδίως των Fajoum που πάντα τον άγγιζαν βαθιά και χωρίς να φέρνει καμιά επίδραση απ' όλα αυτά άφομοίωσε και διεμόρφωσε ότι ήταν σύμφωνο με το δικό του temperamento για να αποδώσει κατόπιν τα έκφραστικά του μηνύματα και να καταλήξει στην τωρινή δουλειά του.

Κυρίαρχο στοιχείο ο άνθρωπος. Άλλα πάντα ένα μόνο άτομο. Ένας άνδρας ή μία γυναίκα που ζούν διάφορες στιγμές της ζωής πραγματικές ή όνειρικές και πού τελικά ή αλήθεια της ζωής τους βγαίνει μέσα από το κενό, την άναμνή ή την τρομακτική μοναξιά βλέπουμε την γυναίκα να περνά από διάφορες φάσεις. Η γυμνή αρχαϊκή κόρη τοποθετημένη στα σύγχρονα πλαίσια μεταμορφώνεται σε σφήκα Αιγυπτιακή. Άλλοτε προσπαθεί να ξαναζήσει στιγμές νοσταλγικές μιας άξεχαστης αλλά όνειρικής εποχής, κι άλλοτε γεμάτη μυστήριο και αισθησιασμό μετατρέπεται σε σύμβολο πίστης και άφοσίωσης. Τό πρόσωπο ή τό σώμα, αρχικά στατικό αλλά τίς περισσότερες φορές σε κίνηση τείνει να εκλείψει. Ξεφεύγει από τό καθορισμένο πλαίσιο του πίνακα δημιουργώντας ένα διάστημα με μόνα στοιχεία-αρχικά διακοσμητικά αλλά κατόπιν αυτόνομα με συμβολικές προεκτάσεις-μία λάμπα πηγή φωτός και μουσικότητας παράξενης ένα μισοφέγγαρο, ένα άστρο, κάποιος πλανήτης ή κάποιος έπίγειος αλλά όνειρικός παράδεισος.

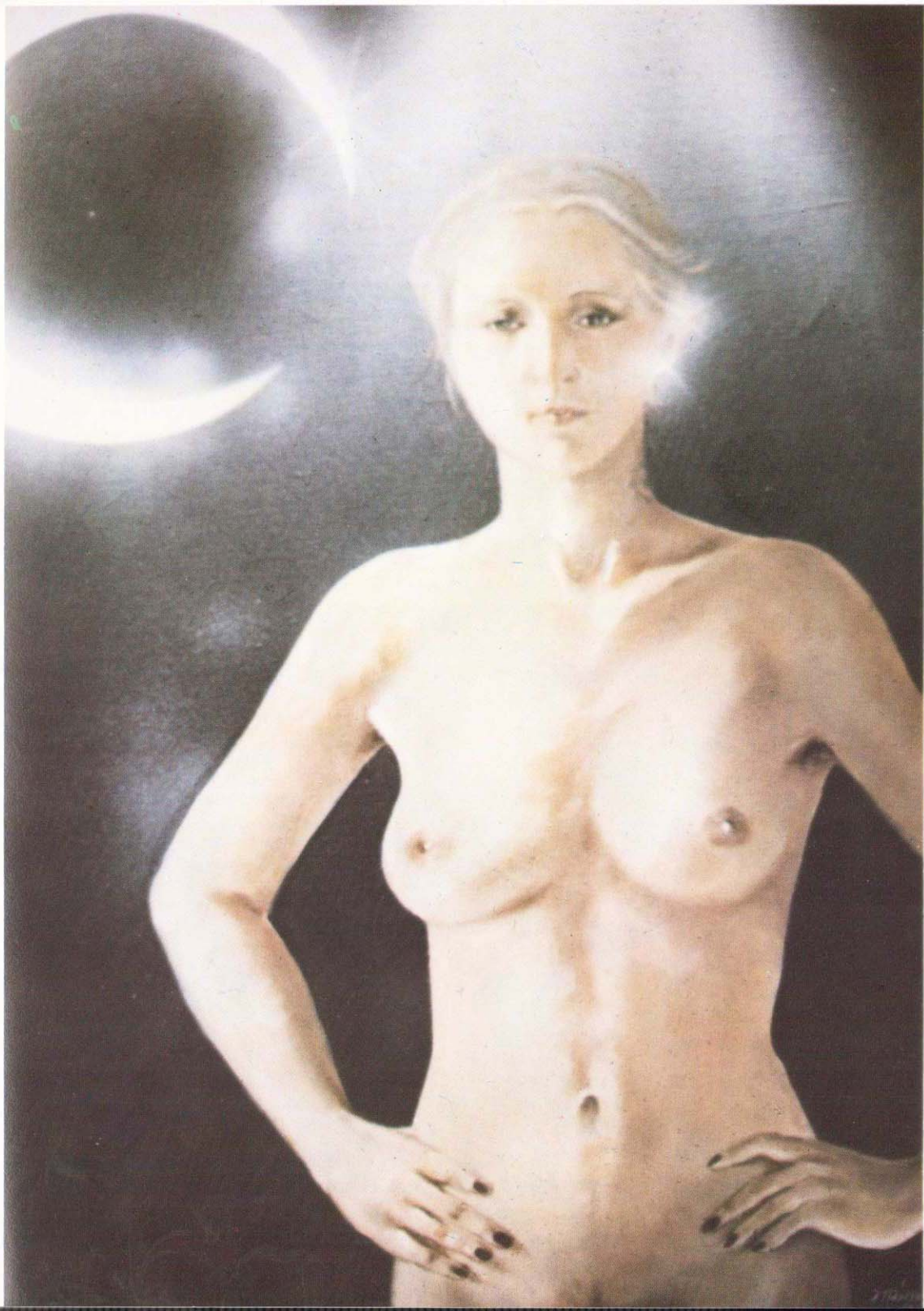
Η τεχνική του έργου πάντα άπασχόλησε τον καλλιτέχνη. Σ' αυτήν την νεότερη δουλειά του ή πλαστική ώριμότητα είναι φανερό. Ξέρει να χειρίζεται τό ανθρώπινο σώμα, να δουλεύει με διαφάνεια όλες τίς πτυχές του, ακόμη και την μικρότερη έκφραστική λεπτομέρεια του προσώπου πού άλλοτε είναι αυτόφωτο, άλλοτε έτερόφωτο αλλά πάντα αποτέλεσμα ενός συνδυασμού και μιας αντίθεσης των φωτεινών με τούς σκοτεινούς τονισμούς του χρώματος. Χρησιμοποιώντας με πάθος τό δυνατό και καθαρό χρώμα, ξεκινώντας από τό έκτυφλωτικά ψυχρό για να φτάσει στο μή χρώμα δηλαδή στο μαύρο, αποδίδει έτσι καλύτερα την πλαστικότητα του λευκού ή ήλιοκαμμένου σώματος. Δουλεύοντας επίσης τά χρωματικά κοντράστα για να δώσει τό πρώτο ή τό δεύτερο πλάνο της σύνθεσης δημιουργεί αυτόματα και μία αίσθηση προοπτικής. Αυτό τό χρώμα πού άπλώνει με σταθερότητα και εύρυχωρία σ' όλη την έκταση των έπιπέδων και των μορφών τείνει τίς περισσότερες φορές να γίνει συμβολικό.

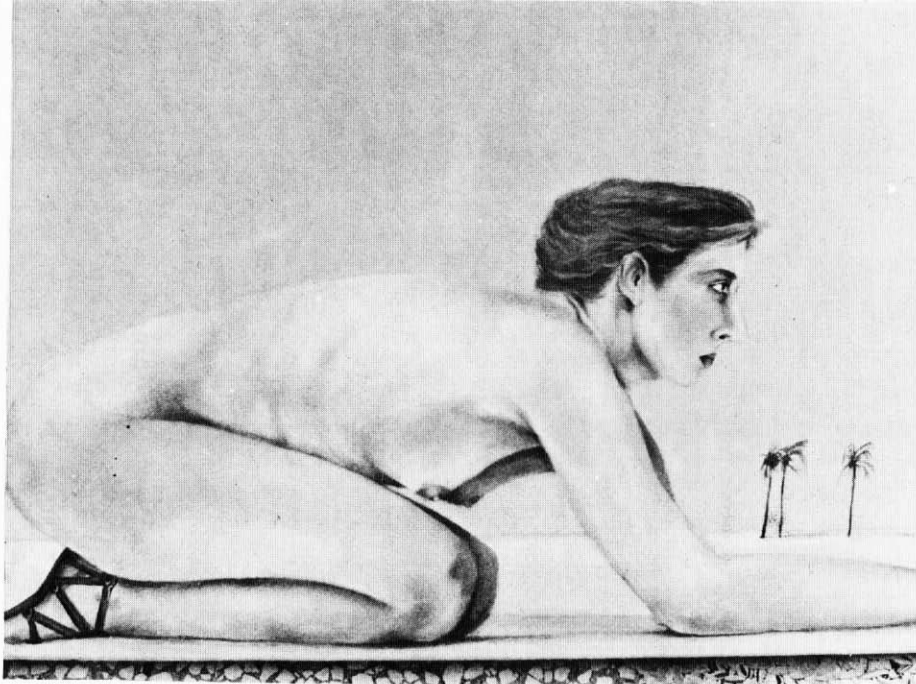
Δέν χρειάζεται τό σχέδιο του περιγράμματος για να άπομονώσει και να διαχωρίσει τίς μορφές και τίς φόρμες πάνω στον πίνακα. Τό χρώμα είναι ικανό είναι δυνατό για να μπορεί να δημιουργήσει να πλάσει να φορμάρει.

Ο καλλιτέχνης κατορθώνει να μάς άγγίξει με τον δικό του τρόπο πού πηγάζει από τίς σχέσεις του με τούς ανθρώπους και την πραγματικότητα. Όλα τά βιώματα και οι έρεθισμοί του μεταουσιώνονται σε έργα άποτελώντας τό καθένα χωριστά ένα κομμάτι ζωής. Αναπαραστώντας την ανθρώπινη μορφή, τοποθετώντας και τον ίδιο του τον έαυτό δίνει στον ρεαλισμό του μία διάρκεια πού μπορεί να εκφράσει και να άποδώσει τον χαρακτήρα της εποχής μας.

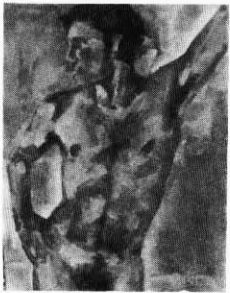


66X90 μικτή τεχνική





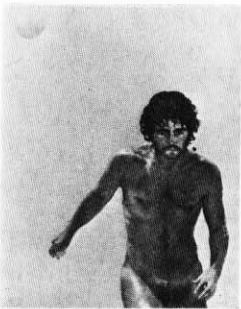
69X49 μικτή τεχνική



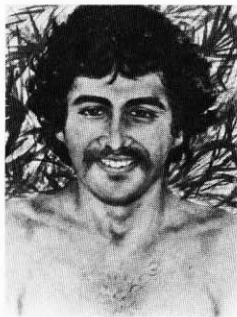
38X30 μικτή τεχνική



79,5X50 μικτή τεχνική



60X90 μικτή τεχνική



50X50 μικτή τεχνική



66X90 μικτή τεχνική