



Μαρία Ἰγγλέση.

ΗΣ τὴν ἐξέχουσαν τριάδα τῶν ζωγράφων κυριῶν Φλωρᾶ, Ἀσπριώτου, Λασκαρίδου, τάσσεται ἤδη νέα δόκιμος καλλιτέχνης, ἡ δεσποινὶς Μαρία Ἰγγλέση. Ἐμφανίσθη ἔξαφνικὰ μὲ 33 ἐλαιογραφικὸς πίνακας, οὓς ἐξέθεσεν ἐν τῇ αἰθούσῃ τοῦ «Παρνασσού» καὶ οὔτινες εἰλκυσαν ζωηρὸν τὸ ἐνδιαφέρον τῶν φιλοτέχνων.

Ἡ δεσποινὶς Ἰγγλέση, ἐκ Μυκόνου καταγομένη, ἐμαθήτευσεν ἐπὶ ἴσῃ καιρὸν παρὰ τῷ κ. Μποκατοιάμπη, μεθ' ὃ πρὸ διετίας ἀπῆλθεν εἰς Ρώμην, ἀκολοθῆσασα τὰ μαθήματα τῆς ἐκεῖ Ἀκαδημίας. Ἦδη ἦλθεν πρὸς ἐπίσκεψιν τῆς οἰκογενείας τῆς, ἵνα μετὰ δύο μῆνας ἐπιπέλθῃ εἰς τὸ προσφιλὲς κέντρον τῶν καλλιτεχνικῶν τῆς σπουδῶν, τὴν Ἰταλίαν.

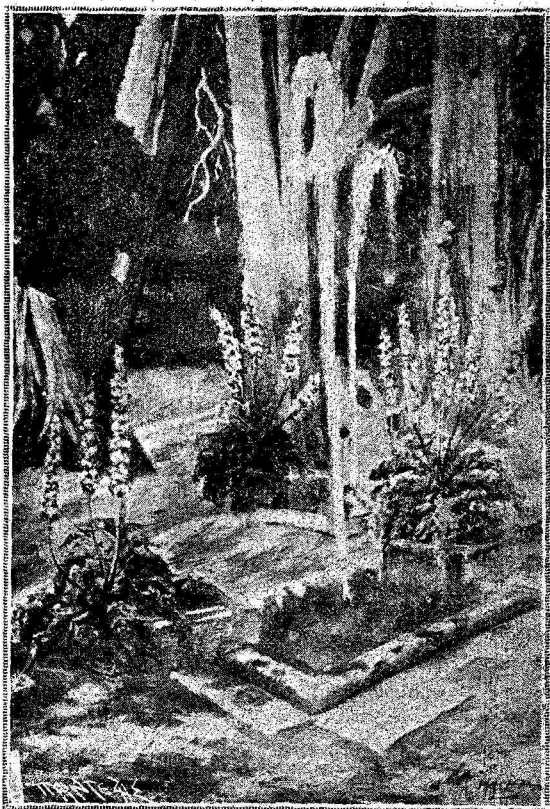
Τὰ ἐκτεθέντα ἔργα τῆς εἶνε κυρίως μελέται Ἰταλικῶν μνημείων καὶ τῆς Ἰταλικῆς φύσεως. Ἡ καλλιτέχνης διακρίνεται διὰ τὴν ἀντίληψιν τοῦ χρώματος. Ἀκριβέστερον σχέδιον θὰ ἐξασφαλίσῃ αὐτῇ τελείαν τὴν ἐπιτυχίαν. Ἐχει ἐλευθερίαν χρωστήρος, παρατηρητικὸτητα ἐπιμελή, ποικιλίαν τόνων ἐν τῇ ἀποδόσει τῆς φύσεως. Ἐκ τῶν ἔργων τῆς, ἄλλα δίδουν ἀπλῶς χρωματικὴν ἐντύπωσιν, ἄλλα παρουσιάζουν βάρη τοπειῶν λεπτότατα. Οἱ πίνακες τῆς ἀνήκουν εἰς ὅλα τὰ εἶδη τῆς ζωγραφικῆς. Τοπεία, προσωπογραφία, μνημεῖα, ἀνθ' ἢ καὶ θαλάσσης ἀπόψεις ἐτι, ἐν συνδυασμῷ αὐτείας. Ἐάν ἡσχολεῖτο ἀποκλειστικῶς εἰς τὴν τοπειογραφίαν, θὰ ἀνυψοῦτο ἐν τῇ τέχνῃ. Πρὸς τοῦτους, ἂς ἐπίσωμεν ὅτι ἐποφελουμένη τῆς ἐν Ἑλλάδι διαμονῆς τῆς θὰ μελετήσῃ τὴν ἀπαράμυλλον Ἑλληνικὴν φύσιν, ἧς ἡ σπουδῇ

θὰ ὄθει τὸν χρωστήρα τῆς ἵνα φιλοτεχνήσῃ πίνακας μεγαλειτέρας ἀξίας.

Ἐκ τῶν ἐκτεθέντων ἔργων τῆς, ἡ ἀρχαία Ἀπρία ὁδὸς, εἶνε ἀναμφιβόλως τὸ τελειότερον εἰς ἐκτέλεσιν. Ἐν αὐτῷ ἐκδηλοῦται πληρέστερον τὸ τάλαντόν τῆς, τὸ μεταξὺ τοπειῶν καὶ μνημειογραφίας κυμαινόμενον. Ὁ πίναξ οὗτος καίτοι δεκνύει λεπτολόγον παρατήρησιν, ἔχει τὸ προσὸν νὰ μὴ κουράξῃ. Ἐκ τῶν τοπειῶν τῆς ἐξέχουν ἡ «Ἐξοχὴ τῆς Ρώμης» καὶ «Ἐξοχὴ τῆς Νεαπόλεως». Ἀλλ' οἷα ἀντίθεσις! Ἡ πρώτη, γλυκεία, ποιητικὴ, προσεγγίζουσα πρὸς τὴν ἐλαφρὰν ἀτμόσφαιραν τῆς Ἑλλ. φύσεως. Ἡ ἄλλη, ἐντυπωτικὴ, ἀδρά, ἐπαναστατικὴ. Ὡς σπουδῇ χρώματος, ἡ μελέτη τῶν «Κορμῶν δένδρων» ἀποδεικνύει ἰδιαιτάτα τὴν ἀρμονικὴν ἀντίληψιν τῆς καλλιτέχνης καὶ ἡ «Δέσμη κυπαρίσσων», χαρακτηριστικὴ διὰ τὴν ἀντίθεσιν ἡλιακοῦ φωτός καὶ βάθους σκιερῶν. Ἐκ τῶν Πομπηϊανῶν τῆς πινάκων ὑπερέχουν ἡ ὁδὸς Pensil — ἐν βάθος δρόμου μέσῳ ἡρειωμένων τοίχων, ὑπεράνω τῶν ὁποίων αἰωροῦνται νέφη—καὶ ἡ οἰκία Veti. Τὴν σειρὰν τῶν καλῶν ἔργων τῆς κλείουν τὰ «Χρυσάνθεμά» τῆς, τὰ μεγαλοπρεπῆ ὅσῳ καὶ φυσικά.

Ἡ δεσποινὶς Ἰγγλέση εὐρίσκειται εἰς τὴν ἀρχὴν τοῦ σταδίου τῆς, ἀλλὰ σταδίου τὸ ὅποιον προοιωνίζεται εὐρύτατον καὶ φωτεινόν. Ἡ μέχρι τοῦδε ἐργασία τῆς εἶνε τόσο ἐπιμελής καὶ ἀκμαία, ὥστε ὀλίγος θ' ἀπαιτηθῆ χρόνος ἵνα καταλάβῃ ὅλως ἐξέχουσαν θέσιν ἐν τῇ Ἑλλ. τέχνῃ.

ΔΙΚ.



Μαρίας Ἰγγλέση. Κορμοὶ δένδρων. (Τίβολι).