



Θ. Θωμοπούλου

Μελέτη



Ίουλι. Σκούφου

Ἀμαρυλλίς

Γ Ν Ω Μ Ι Κ Α

Ἡ ἡδονὴ τοῦ Πόνου ἀνήκει μόνον εἰς τὰς ὑπερόχους ψυχάς.

★

Μόνον οἱ ἀετοὶ γνωρίζουν τὰ ἡδύωνται πλατώμενοι ὑπὲρ τὰς ἀβύσσους.

★

Ἰδανικὸν εἶνε ἡ ἀπόλαυσις τοῦ Πνεύματος.

★

Ρεμβασμὸς εἶνε ἡ μουσικὴ τῆς ψυχῆς.

★

Κάθε πράξις ἀρετῆς ἔστω καὶ ἂν ἀπομονωθῇ, ἔστω καὶ ἂν ἀποθάνῃ, ἀφίνει ἄσβεστον τὴν φωτοβόλον ἀκτίνα τῆς, ὡς ὁ σβενύμενος ἀστὴρ ἀφίνει ὀπισθὲν τοῦ τὴν φωτοβόλον τροχίαν του.

★

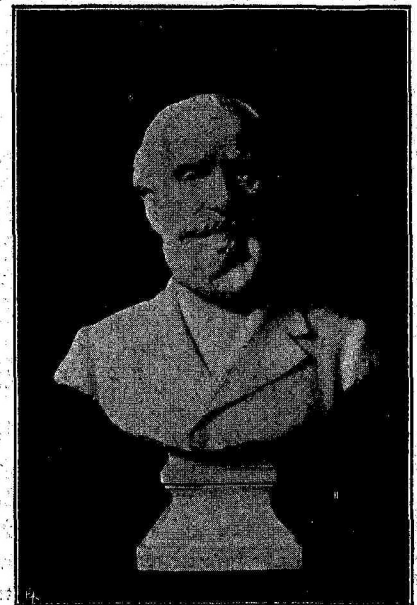
Εὐτυχία, Δυστυχία, εἶναι ὠκεανὸς χωρὶς ἀκρογιάλι.

★

Ἡ εὐγενεστέρα πεποιθήσις εἶνε ἡ πεποίθησις τῆς διαρκοῦς προόδου ἐκάστου Ἐγώ.

★

Ἡ ἀγάπη εἶνε ἰσχυρὰ ἀσπίς ἀνθισταμένη ἀκατανικήτως εἰς τὸν χρόνον καὶ τὴν ἔκτασιν.



Α. Σώχου

Προτομή Φυτάλη

(«Monde Hellénique»).

Α. ΠΑΝΑΓΙΩΤΑΤΟΥ

