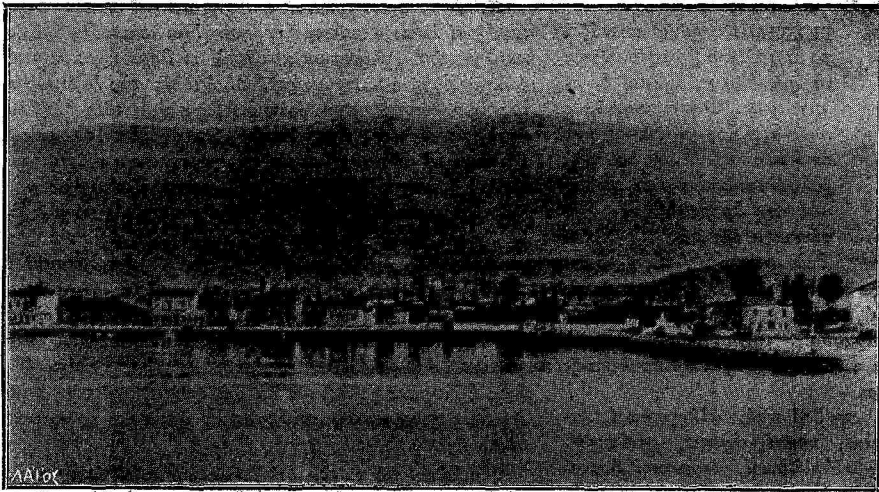
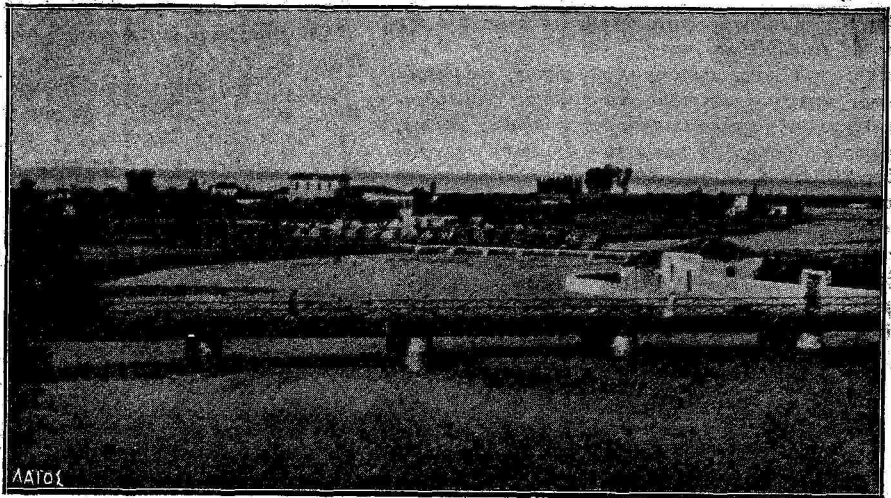


ΜΕΣΣΗΝΙΑ



Ο ΛΙΜΗΝ ΤΩΝ ΚΑΛΑΜΩΝ



Η ΓΕΦΥΡΑ ΤΟΥ ΝΕΔΩΝΤΟΣ

ΤΟ ΒΩΔΙ

*᾽Ω βῶδι σ' ἀγαπῶ, καὶ μεγάλη  
Δύναμι κ' ἢ ἡσυχία σ' ἐμένα χύνεις,  
ἢ σὲ μνημεῖο λαμπρὸ τὸ μάτι ἀγάλλει  
νὰ χύνεται στοὺς κάμπους γύρω ἀφίνεις,*

*ἢ γέροντας σι' ἀλέξει τὸ κεφάλι  
Τὴν ἐλαφρὴ δουλειὰ βαρεῖα εὐκολύνεις·  
Σὲ κεντοῦνε κι' ἀντὶ φωνὴ νὰ βγάλῃ  
Τὸ στόμα, ταπεινὴ ματιὰ τοὺς δίνεις.*

*Τὰ πλατεῖά σου ροζοδούνια ὑγρὰ καὶ μαῦρα  
Καπνίζον, καὶ σὰν εὐθυμὴ ἀρμονία  
Τὸ μουγκρητό σου χάνεται σὴν αὔρα·*

*Καὶ στοῦ ματιοῦ τὴν ἀδοξηρὰν εἰρήνην  
ἡσυχὴ καθρεφτίζεται πλατεῖα*

*᾽Η θεία τοῦ κάμπου πρόσινη γαλήνη.  
(Καρδοῦνται). Μετέφρασε ΣΤ. ΜΑΡΤΖΩΚΗΣ*

