

★ ΞΕΝΑΙ ΦΥΣΙΟΓΝΩΜΙΑΙ ★

Ο ΦΥΧΝΕ ΔΕ-ΣΑΛΒΕΡΔΑ



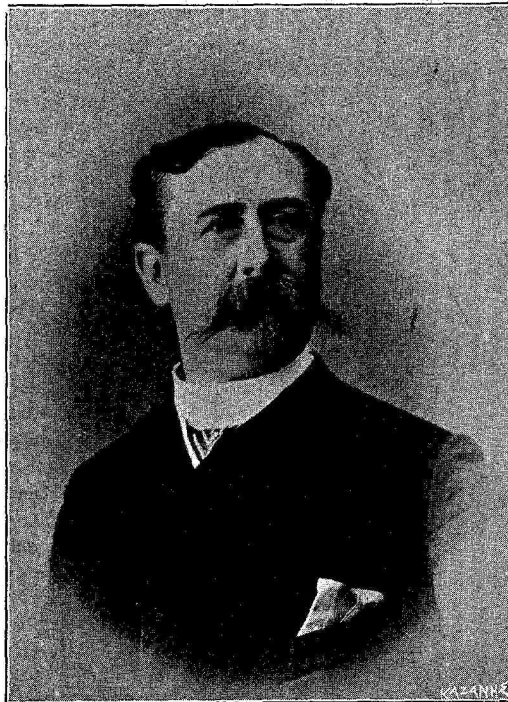
ΙΝΑΙ ο τύπος του κοινωφελούς άνδρος. Όπου και αν εύρεθῆ δὲν θά μείνῃ ἀργός θά ἐπιληθῆ πάντοτε τῶν καλῶν καὶ χρησίμων ἔργων με ὅσων ἔχει δύναμιν. Η φήμη του ἦλθεν ἕως ἐδῶ ὅπου τὸ ὄνομά του δὲν εἶναι ἀγνωστον εἰς τοὺς κύκλους τῶν λογίων. Εἶναι ἄλλως τε φιλελληνικώτατος ἀνὴρ. Ὁ «Παρνασσός» τὸν κατα-

ριθμῆ μεταξὺ τῶν ἐπιτίμων αὐτοῦ μελῶν καὶ ἡ τὸ ὠραῖον Γεωγραφ. Δελτίον ἐκδίδουσα Γεωγραφικὴ Ἑταιρεία ἐπίσης. Διαμένει ἐν Μαδρίτη ὡς ἀντιπρόσωπος τῆς Ἀφρικανικῆς ἐξ ἀπελευθέρων δούλων συγκροτηθείσης Ἐπικρατείας τῆς Λιβερτίας ἐγεννήθη ὅμως (1848) ἐν Ἀμστελντάμ τῆς Ὀλλανδίας, ἐν τῇ ἱστορίᾳ τῆς ὁποίας οἱ Σαλβέρδα κατέχουν τιμίαν θέσιν. Τῷ 1894 ὁ πύργος εἰς τὸ ἄστυ τῆς Σαλβέρδα ἐνεπρήσθη ὑπὸ τῶν εἰς τὰς Κάτω Χώρας εἰσβαλόντων στρατευμάτων τῆς Ἰσπανίας καὶ ὁ Ἐβερῶ Φύνχε δε-Σαλβέρδα ἐπεσε μαχόμενος. Τρεῖς δὲ ὄλαι γενεαὶ τῆς οἰκογενείας ταύτης ἠγοῦνται ὀννεχῶς τῆς πόλεως Φράνχερ μέχρι οὗ ἐν ἔτει 1793 εἰς Σαλβέρδα ἐκλέγεται πρόεδρος τῆς Βαταδικῆς Δημοκρατίας ἕτερος δὲ Σαλβέρδα θεῖος τοῦ ἡμέτερου ἐπιμακρόν

διετέλεσεν ὑπουργὸς τῶν ἐσωτερικῶν τῶν Κάτω Χωρῶν. Μπρόθεν δὲ ὁ Σαλβέρδα ἔλκει τὸ γένος ἐξ ὑψηλοτέρας ἐτι καὶ παλαιότερας εὐγενείας, διότι εἶναι Δουβλέ δε-Μπωβοᾶ, εἰς δὲ τῶν Μπωβοᾶ ὁ Πέτρος νορμανδὸς ἱππότης, διαπρέπει τῷ 1099 ἐν τῇ ἀνακτῆσει τῆς Ἰερουσαλῆμ ὑπὸ τὸν Γοδφρέδον τῆς Βουίλλωνος. Τὸν 1Ε' αἰῶνα ὁ Ἰωάν-

νης δὲ Μπωβοᾶ εἶναι πρόεδρος τοῦ μεγάλου συμβουλίου τοῦ αὐτοκράτορος Μαξιμιλιανοῦ.

Ἐκ τοιούτου γένους καταγόμενος ὁ Κάρολος Φύνχε δε-Σαλβέρδα, μετὰ λαμπρὰς σπουδᾶς ἐστάλη τῷ 1869 εἰς Μαλάγαν ὡς πρόξενος τῶν Κάτω-Χωρῶν ἐν ᾧ τὸ πῦρ καὶ ὁ σίδηρος ἐμαίνοντο ἐν τῇ Ἰσπανίᾳ καὶ νύδοκίμουν ἐπὶ τοσοῦτον ἐν μέσῳ τῆς ἐπαναστατικῆς ταύτης καταστάσεως, ὥστε ἡ ἐν τῷ προσώπῳ τοῦ Ἀλφόνσου ΙΒ' παλιννορθωθείσα βασιλεία ἐκτιμῶσα τὰς ὑπηρεσίας αὐτοῦ τῷ ἀπένευμεν τὸν μεγαλόσταυρον τῆς Στρατιωτικῆς Ἀξίας, ὅπερ οὔτε πρὸ αὐτοῦ, οὔτε μετ' αὐτὸν εἰς ἄλλων προξενικῶν ὑπάλλων ἔχει ἀπονεμηθῆ. Προαχθεὶς εἶτα εἰς Γ. Πρόξενον ἐν Βαρκελώνῃ παρέσχε πολυτίμους ἐκδηλώσεις εἰς τὴν Ἰσπανίαν εἰσάγων τὴν καλλιέργειαν πολυτίμων τινῶν φυτῶν τῆς χλωρίδος τῶν ἰερλανδικῶν ἀποικιῶν καὶ ὀνομάζεται μέγας ταξίαρχος τῆς Ἰσαβέλλας τῆς Καθολικῆς.



Φύνχε δε - Σαλβέρδ

Τέλος κατὰ τοὺς ἠθερούς σισμούς τοῦ 1884 γίνεται τὸ παράδειγμα τοῦ ἀλτρονισμοῦ.

Ἐξέχον μέλος πλειάδος Ἀκαδημιῶν, ἐξέδωκε πρὸ τινος ἐξαιρέτου πρωτοτυπίας ἔργον ἐπὶ τῶν προϊστορικῶν ἀνακαλύψεων ἃς ἔκαμεν ἐν Ἀφρικῇ καὶ ἡ σπουδαία αὕτη συμβολὴ εἰς τὴν ἰσπανικὴν ἐπιστήμην ἐστεφανώθη δικαίως διὰ τοῦ μεγαλοσταύρου τῆς Ἰσαβέλλας.

Τὴν Πολιτείαν τῆς Λιβερτίας ἀντιπροσωπεύει ἀπὸ τοῦ 1880 προαχθεὶς νῦν εἰς ἐπιτετραμμένον. Τῷ 1879 περιεβλήθη ὑπὸ ἐξαιρετικῆς τιμῆς ὑπὸ τοῦ Ἐρυθροῦ Σταυροῦ διὰ τὰς ὑπερανθρώπους ἐνεργείας του πρὸς διάσωσιν τοῦ καταστραφέντος μετὰ ἐννεακοσίων μεταναστῶν μεγάλου

οκάφι υς «Οὐτοπία» ἐν τῷ στενῷ τοῦ Γιβραλτάρ.

Ἴδου ἐν ὀλίγοις ὁ γενναῖος Σαλβέρδα τοῦ ὁποίου σήμερον τὴν ἐπιβάλλουσαν μορφήν φιλοξενεὶ ἡ «Πινακοθήκη», τιμῶσα τὸν διάπυρον φιλελληνισμόν, ὃν οὐχὶ ἀπαξ μόνον διετράωσεν.

