

εσεβάσθησαν και δέν τὰ ἐσκέπασαν με ἀσβεστόματα. Μοναδική εἶνε μία περιφερική ζώνη με ἀγίους ἀνά τρεῖς ἰσταμένους πρὸ ναοῦ καὶ ἄλλων Βυζαντινῶν θρησκευτικῶν οἰκοδομημάτων. Ἐκτὸς τῆς καλλιτεχνικῆς ἀξίας παρέχει μέγιστον ἐνδιαφέρον διὰ τὴν ἱστορίαν τῆς τέχνης καὶ τῆς ἰδιωτικῆς ζωῆς τῶν Βυζαντινῶν χρόνων, διότι ἀναπαρίστανται με ἀκρίβειαν οἰκοδομήματα, ἐπιπλα, σκευὴ καὶ ἐνδύματα τῶν χρόνων ἐκείνων.

Εἰς τοὺς περισσοτέρους ναοὺς ἡ Τουρκικὴ καλαίσθησία προσέθεσε διάφορα μικρὰ οἰκοδομήματα καὶ τὰ ἀσβέστωσεν ἀνηλεῶς ἀπ' ἔξω.

Εἶνε ὁμοῦς εὐχολον ἀποκατασταθῶν εἰς τὸ ἀρχαῖον τὸν σκεδὸν ὀλίγη ἐργασία καὶ προσοχὴ καὶ ἡ Θεσσαλονικὴ θὰ ἀποκτήσῃ μοναδικὰ Βυζαντινὰ μνημεῖα τῆς καλλιτέρας ἐποχῆς.

Ἄλλας ἐκκλησίας ἀφήκαν ἄνευ ἐπισκευῶν καὶ παρὰ τὸν αὐθάδη καὶ αἰχμηρὸν μιναρὸν ἴσταιται ὡραῖος ὁ Βυζαντινὸς ρυθμὸς με τοὺς τρούλους του καὶ τὰς ἀψίδας του, με τὰ τρίδυμα παράθυρά του, με τὴν καλαίσθητον διάθεσιν τῶν κεραμῶν, ὥστε νὰ ἀποτελεῶν ὡραῖα κοσμήματα καὶ μονογράμματα.

★

Ἄλλος ναὸς ἀπειλῶν νὰ σοριασθῇ, εἰς ρυθμὸν Βασιλικῆς, (ὁ ὁποῖος εἶνε ὁ ἀρχαιότερος Βυζαντινὸς ρυθμὸς) ὑφίστατο ριζικὴν ἐπισκευὴν παρὰ τῶν Μουσουλμάνων. Εἰσήχθητο ὁ Ἑλληνικὸς στρατὸς καὶ ἐιργάζοντο ἀκόμη οἱ κτίσται. Σχεδὸν τὸ κυριώτερος μέρος τῆς ἐπισκευῆς ἔχει συντελεσθῆ ἕνας τοῖχος ὀλόκληρος ἐκτίθη ἐκ νέου, χωρὶς ὁμοῦς σέβας πρὸς τὸν παλαιὸν ρυθμὸν του, καὶ ἐστεγάσθη ὅλον τὸ κεντρικὸν οἰκοδόμημα ἐκτὸς τοῦ ἐξονάρθητος. Δυστυχῶς ὁμοῦ τὰ Μωσαϊκά του ἔπαθον ἀνεπανόρθωτον κατατροφίην· σῶζονται ἀκόμη εἰς τὰς ἀψίδας ὡραῖα κοσμήματα με ταῶ, περιστεράς καὶ νήσας καθισμένας εἰς κλάδους, συμμετρικοὺς διακοσμητικῶς, ἀμπέλου.

Ἄλλὰ αἱ ἄλλαι παραστάσεις ἀπεξέσθησαν διὰ νὰ ἐπιχρωσθῶν ἐκ νέου καὶ νὰ γραφῶν ρητὰ τοῦ Κορανίου με τὴν Ἀραβικὴν καλλιγραφίαν, με τὰ συνε-

στραμμένα καὶ συμπελεγμένα γράμματα, ἀγωνιῶδη ὡς ἐφιάλτης.

★

Ἄλλο τζαμί, πρῶην ναὸς τοῦ Ἁγίου Νέστορος, κατὰ παράδοσιν σῶζον καὶ τὸν τάφον τοῦ Ἁγίου, κατελήφθη καὶ ἀποκατέστη πάλιν Χριστιανικὸς ναὸς.

Τὸ τζαμί περιβάλλει σύσκιον ἀλόγιον σκιάζον τοὺς σορικοφόρους τάφους τῶν δεσβισῶν καὶ χοτζάδων. Εἰς μίαν γωνίαν τοῦ ἄλσους ὑψοῦται σύντριμμα ἀρχαίου Βυζαντινοῦ ὑπερθύρου γλυπτοῦ. Εἶνε ὁ κατὰ παράδοσιν τάφος τοῦ Ἁγίου Νέστορος. Εὐσεβῆς χεῖρ, ἐλευθέρᾳ πλέον τῶν δεσμῶν, ἀνάπτει κανδήλαν. Παραπλεύρως τοῦ τάφου εἶνε δύο μεγάλοι δεξαμεναί, τὰς ὁποίας ἐγένισεν ἡ ζωόφιλος μέριμνα τοῦ χότζα με χρυσόψαρα.

★

Ὁ Βουλγαρικὸς στρατὸς, ἅμα τῇ εἰσόδῳ του, ἠγουμενὸν τοῦ περιφήμου Σανδάσκου, κατέλαβε τὸ τζαμί τῆς Ἁγίας Σοφίας, ὡραῖον καὶ μεγαλοπρεπὴ θωλοτὸν Βυζαντινὸν ναὸν καὶ τὸν ἀποκατέστησεν εἰς τὴν πρῶτην λατρείαν.

Ὁ ναὸς κατεῖχτο ἀπὸ Βοσνίου πρόσφυγας, οἱ ὁποῖοι κατέφυγον εἰς Θεσσαλονίκην, φεύγοντες τὴν εἰσβολὴν τοῦ Σερβικοῦ στρατοῦ εἰς τὰ Σκόπια.

Ὁ ναὸς τῆς Ἁγίας Σοφίας σῶζει ὡραῖας πολυτίμους μωσαϊκὰς παραστάσεις καὶ ὑπέστη σχετικῶς τὰς ὀλιγοτέρας παραμορφώσεις ἀπὸ τοὺς Τούρκους.

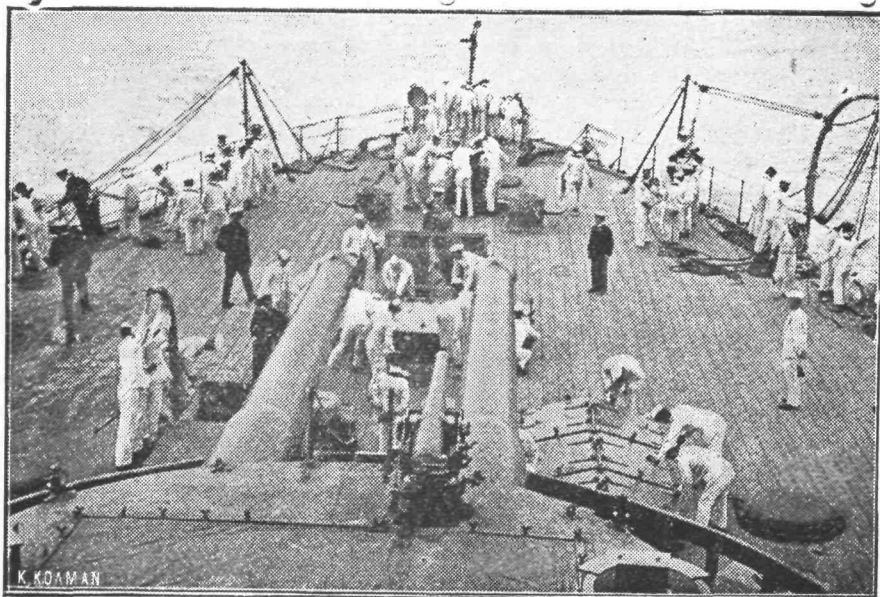
Ἡ τελευταία του ἐπισκευὴ ἐγένετο ἐπὶ τῇ ἐπισκέψει τοῦ νῦν Σουλτάνου, ἐπισκευὴ ἡ ὁποία ἐκόστισε τὸ ἄφθονον ἀσβεστόμα ἐξωτερικῶς τοῦ ναοῦ ὥστε νὰ φαίνεται ὅτι μόλις πρὸ ἔτους ἐκτίσθη.

★

Ὅλοι οἱ καταληφθέντες καὶ καθαγιασθέντες ἐκ νέου ναοὶ ἔχον καλλιτεχνικοὺς θησαυροὺς, διὰ τῶν ὁποίων τὴν διάψωσιν ἐφρόντισε, μεθ' ὅλας τὰς ἀπείρους μερίμνας τῆς, ἡ νέα Ἑλληνικὴ Διοίκησις τῶν ἀνακτηθειῶν χωρῶν.

Θεσσαλονικὴ

ΣΤΕΦ. ΞΕΝΟΠΟΥΛΟΣ



Γυμνάσια πρὸς μάχην.—Πυροβολεῖα θωρηκτοῦ.