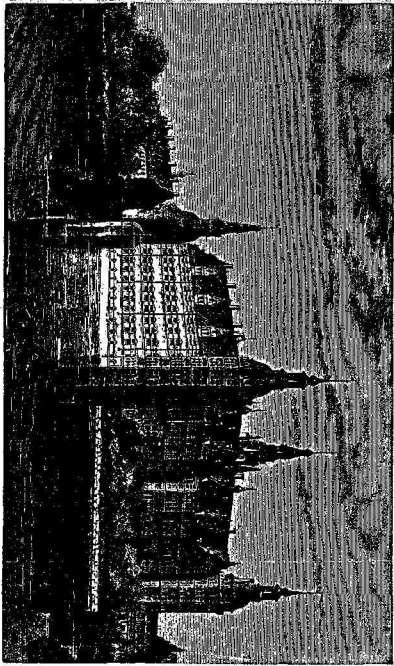
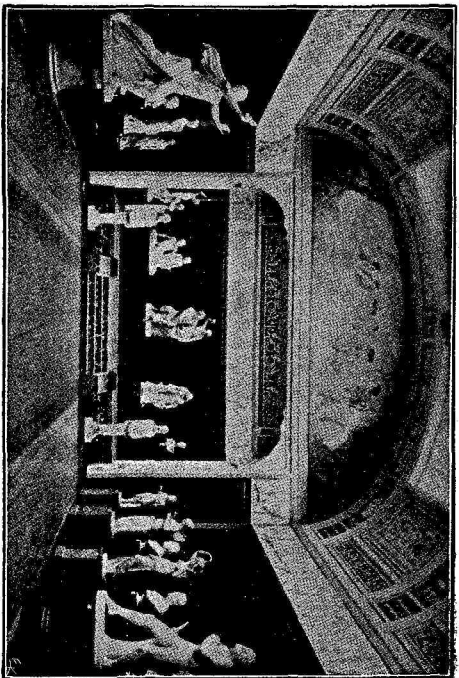


ΔΑΝΙΑ



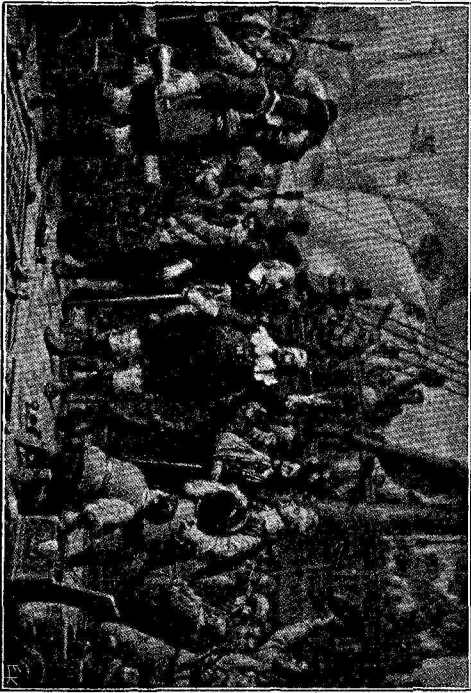
Κοπενχάγη.

Ἐκκλησίαν Φρεδερίκουπολιτῆος.



Κοπενχάγη.

Ἰατροδομήκη. (Ἀἶθουσα Μουσέων — Ζεγγυρίου).



Νάπορτσον.

Ὁ Χριστιανὸς Δ' ἐν τῇ ναυμαχίᾳ τῆς Κολβεργκίαις.



Χ. Ν. Χάναςν.

Λευκαὶ νύκτες