

του γράνει ἐν προμελέτῃς. Μία ἄλλη προσωπογραφία (ὁ φίλος) εἶναι ἀπὸ τὰ χειρότερά του ἔργα. Ὁ φίλος ἀρκετὰ καλός, καὶ μόνον αὐτός. Ἡ γυμνότης τοῦ σώματος δὲν ἔχει καμμίαν ποίησιν, καμμίαν ὑπερτέραν τοῦ χυδαίου ἀντίληψιν. Ἐν σώμα φωτιζόμενον ἀγνωστον πόθεν, ὡσεὶ ὑπὸ τοὺς ἀράτους πόδας νὰ ὑπολανθάνῃ ἀνημέρη ἔστις. Ἐκεῖνο τὸ κόκκινο χρῶμα μὲ τὸ ραβδωτὸν βῆθος, μὲ τὸν Φωκαίζοντα πράσινον παραστάτην, ἢ ἐπιλήψιμος θέσις τῆς ἀριστερᾶς χειρὸς, ἢ κεφαλή, ἔλα δεικνύουν ἐν ψεύδος εἰς τὴν τέχνην τοῦ Ὁ κ. Μαθιοπούλου εἶναι ζωγράφος τῆς ἐντυπώσεως, ἐνῶ ἠδύνατο μελετῶν νὰ εἶναι τῆς αὐστηρᾶς τέχνης.

Ὁ κ. Ὁθωναῖος, ὁ ποιητικώτατος τὴν μορφήν καὶ πεζότατος ὡς γραμματεὺς τῆς ἐπιτροπῆς, δεικνύει ἀδιακόπως μίαν πρόβodon. Ἐκ τῶν ἐξ ἔργων του, τὸ «Γὰ τὸ μανδρὶ» εἶναι τὸ ἄριστον, ἐξάμιλλον τοῦ ἐκτεθέντος πέρυσι «Ποιμνίου» του. Πλησιάζει ἢ ἐσπέρα καὶ τὸ κοπάδι ἐπιστρέφει. Καὶ εἰς τὰς λεπτομερεῖας καὶ εἰς τὸ σύνολον, ἀρμονικώτατον. Τὰ «γαρυφάλια» αὐτὰ περιποιεῖται μία Ἐλευσινία, ἔχουν μέρη τινὰ καλὰ, ἀλλὰ αἰσθητικῶς δὲν εἶναι ἐπιτυχῆς τὸ κρέμασμα τοῦ ἐνὸς ποδὸς καὶ τὸ κάτω μέρος αὐτοῦ. Τὰ ἄλλα εἶναι μικρὰ ἔργα του· αἱ δύο Δύσεις του ἔπρεπε νὰ λείπουν.

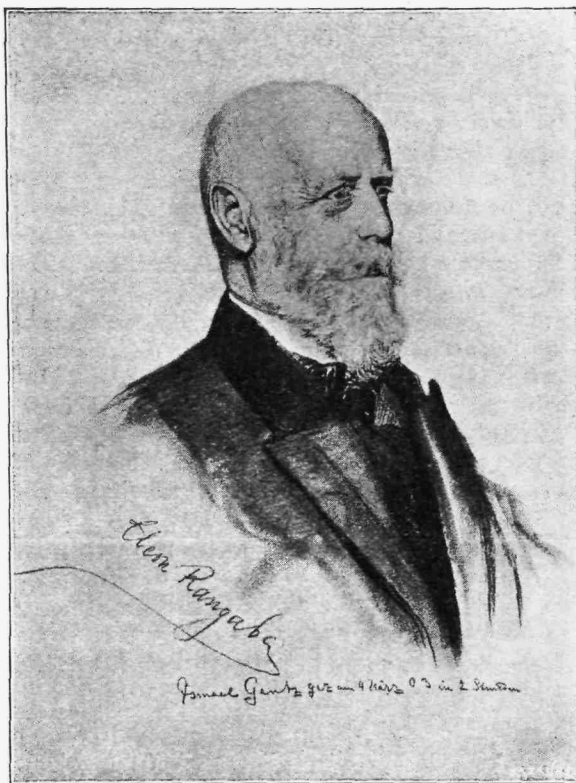
Ὁ κ. Ράλλης—ὁ φίρη! ἐν ἐκθέσει ἔργον ὅπερ εἶναι ὀρισμένως τὸ ἀπαισιώτερον ἔργον ὅλης τῆς Ἐκθέσεως. Μία κυρία—γαλκομανία—κολυμβᾷ εἰς τὴν θάλασσαν, θάλασσαν ὅμως τὰ ἔκαμε ὁ καλλιτέχνης· ὧ τί καλὰ νὰ ἐπνίγετο ἡ κυρία διὰ νὰ μὴ προλάβῃ νὰ τὴν ζωγραφίσῃ ὁ κ. Ράλλης. Ἡ ἐπιτροπὴ ἔπρεπε νὰ φρεσθῇ τὸ ὄνομα τοῦ καλλιτέχνου, νὰ τὸ κρύψῃ εἰς τὰ ὑπόγεια τοῦ συλλογοῦ.

Ὁ κ. Ράλλης εἶναι ἰκανὸς ζωγράφος, ἀλλὰ φαίνεται ὅτι κάθε καλλιτέχνης θὰ ἔχη καὶ τὴν κακίην του ὄραν. Καὶ μᾶς τὸ ἀπέδειξε. Εἶναι ὁ μόνος ὅστις ἔχει τὸ προνόμιον νὰ φιλοτεχνῇ σκηναὺς ἐκκλησιαστικὰς· τί ἤθελε τὰ κολυμβήματα καὶ τὰ πελαγώματα;

Ἡ δεσποινὴς Λαγκαρίδου, ἢ ὅποια πέρυσι μᾶς ἐνεψύχωσε μὲ πλῆθος ἐλπίδων, ἐφέτος φαίνεται ὡστὴν κουρασμένη. Διὰ τὰ ἐκθέσει ἔργων, ἀλλὰ δὲν ἔχουν τὴν ἀξίαν, ἣν ἀνεμένε τις. Μερικὰ ἔχουν ὀρασιστάτας ηἱ ηουεναυ κορνίζας, ἰδίως ἢ «Συνεφιά». Τὸ καλλίτερον τῆς ἔργων σχετικῶς εἶναι μία μικρὰ γέφυρα. Ἡ «θερινὴ μεσημβρία» καὶ ὁ καταρράκτης τῆς Αἰδηψοῦ εἶνε σκίτσα πρωτοπειροῦ.

Ἡ δεσποινὴς Σκούφου ἀναδεικνύεται προσωπογράφος πολὺ ὑπερτέρα τοῦ κ. Μαθιοπούλου καὶ ἄλλων. Ἡ προσωπογραφία τῆς ἀδελφῆς τῆς εἶνε ἕνας μικροσκοπικὸς θρίαμβος. Ὁ ἀναζητήσῃ τις ὑπ' αὐτὴν τὸ ὄνομα ἐπιφανοῦς τεχνίτου· καὶ ὅμως, θὰ συναντήσῃ τὸ ὄνομα τῆς μετριωφρονεστεράς καλλιτέχνης.

Ὁ Πατρινὸς Θωμόπουλος δὲν ἐκθέσει ἔργον, ὡς ἄλλοτε, σοβαρᾶς συνθέσεως. Μᾶς ἐλκύει καὶ πάλιν καὶ τὰ Πατρινα σκίτσα του, εἰς τὰ ὅποια οἱ τόνοι καὶ ἡ ἀτμόσφαιρα εἶνε πολὺ ἀληθινά. Ἡ «Κατασκιάδα» εἶνε τὸ ὀρασιώτερον, πλήρες φωτός. Ἐπίσης καὶ ἡ ἐνετικὴ Νύξ. Ἡς Λιλίας μὲ τάρνακι τῆς ἐὰν τὸ πρόσωπον ἐπεμελεῖτο περισσότε-



Ismael Gents

Κλέων Ραγκαβῆς

ρον ὁ καλλιτέχνης, θὰ ἦτο καὶ αὐτὸ ἄξιον μνείας ἰδιαιτέρως.

Ὁ Μποκασιάμπης παρκαμένοι ὁ δημοφιλέστερος τῶν καλλιτεχνῶν. Ἐκθέσει ποιητικὰ τοπεῖα τῆς Κερύρας μὲ τὴν αὐτὴν πάντοτε τεχνοτροπίαν. Ὁλων τῶν ἐκτεθειμένων ἔργων ὑπερτερῶς ὁ λιμνὴ Κερύρας (ἀρ. 85). Εἶνε ἡ καλλιτεία τῶν ἐν τῇ Ἐκθέσει ὑδατογραφῶν. Ἐπίσης δύο σεληνιφότιστοι νύκτες του ἀρέσουν εἰς τοὺς ἐπισκέπτας, ὄχι βέβαια περισσότερον ἀπὸ τὴν ἐλαιογραφίαν τοῦ Δάσους (ἀρ. 78.) τὴν ὀρασιώτεραν ἐλαιογραφίαν του. Εἰς κλώνος κόκκινος ἐν τούτοις ἂν ἔλειπε, θὰ ἦτο ἀρμονικώτερον τὸ τοπεῖον. Καὶ τὸ κόκκινο μὲν χρῶμα εἶνε τὸ χρῶμα τοῦ ἀπεξηραμένου κλάδου, ἀλλὰ ἡ φύσις ἔχει ἐνίοτε καὶ μερικὰς ἰδιοτροπίας, ἃς δύναται ν' ἀποφεύγῃ ὁ καλλιτέχνης. Ἀλλὰ καὶ ὡς προσωπογράφος δὲν ὑστερεῖ ὁ κ. Μποκασιάμπης. Μία κεφαλή (κρητιδογραφία) ἡμιγύμνου ἐν ἐρυθρωπῶ ἀπόπτω εἶνε τεχνικωτάτη, καὶ θὰ ἐφαίνετο περισσότερον τεχνικὴ ἐὰν δὲν ἦτο ἠδικομένη εἰς τὴν τοποθέτησιν.

Ὁ κ. Οἰκονόμου δὲν ἀποχωρίζεται ἀπὸ τὰς χωρικὰς του, ἢ ἀπασχόλησίς του δὲ ἀπὸ τινος εἰς μοναστηριακὰ θέματα ἀποβάνει ἐπιτυχῆς. Ὁ κ. Πιέρρης ἐκθέσει ἕνα χωρικὸν ἐκτάκτως καλόν. Ἐπεθύμουν πολὺ νὰ ἐσημεῖωνα ἐπιτυχίας διὰ τὴν δεσποινίδα Φλωρᾶ, ἧς ὅμως ἢ ἀφέλεια ἐξικνεῖται δυστυχῶς ἐνίοτε μὲχρι τῶν ἔργων τῆς. Δύο προσωπογραφίαι ἀτυχεῖς καὶ μία ἐξηπλωμένη κυρία μᾶς κάμνουν ταχέως ν' ἀντιπαρελθωμεν. Εὐτυχῶς ἢ «Νεότης»