

Τὸ ποτάμι χύνεται ὀρμητικὸν γιὰτὶ μ' εὐγνω-
μοσύνη δέχεται τὴν ὄρσην ἀπὸ τὰ σύννεφα,
ποῦ ὑποστηρίζουν τὴν ζωὴν του.

Τὸ χέρι τοῦ δοκιμασμένο στὴ φωτιὰ ἀπλώ-
νεται γιὰ νὰ μᾶς βοηθήσῃ μέσα στὸ διάβα τῆς
ζωῆς, γιὰτὶ περιφρονητικὰ τὸ διώχνομε;

Μίσος, ἀγάπη, περιφρόνησις ἀνοίγει τὸ με-
γάλο δρόμο;

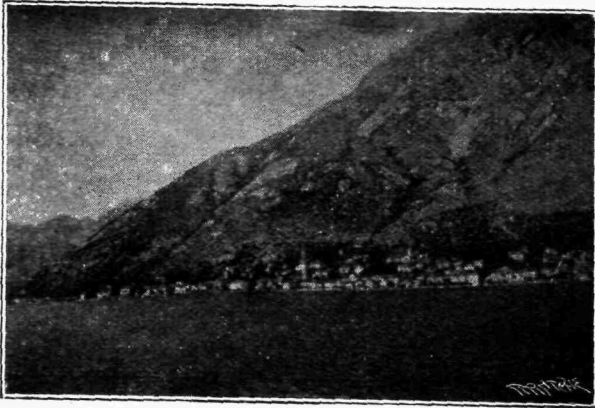
Ἄδιαφορία γιὰ ὅτι πέρασε καὶ ἄφησε πληγῆ.
Εἶνε χειρότερον ἀπὸ περιφρόνησι.

Ἄν ἡ ἀγάπη γιὰ τοὺς ἄλλους—ἐξυμώθη ἡ
ψυχὴ μας μὲ αὐτὴν—ἐσκότωσε κάθε ἐγωισμόν
γιὰ τὴ ζωὴ, ὁ πόνος ἄς κρυφθῇ βαθειά...

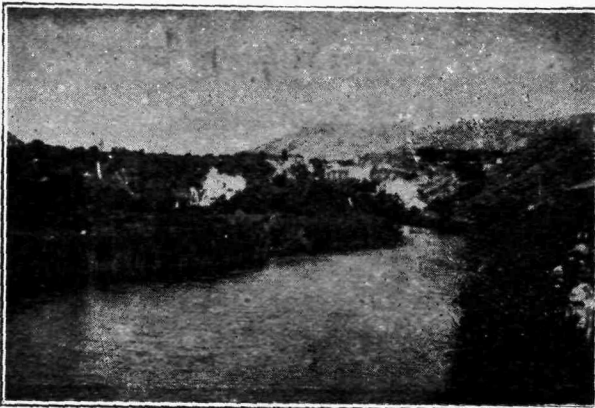
Στοὺς γύρω χαμογέλα...

Ἴσως τὰ δάκρυά σου συγκρατηθοῦν μεσ' τὴ
πηγὴ τους, ὅταν ἡ αὐτοθυσίᾳ σου θὰ εἶναι
τετελεσμένη...

ΜΥΡΣΙΝΗ



Κάτταρον



Σεμπενίκον

ΔΑΛΜΑΤΙΑ - ΒΕΝΕΤΙΑ

Ἡ ὑπὸ τὴν ἡγεσίαν τοῦ κ. Σπανδωνῆ πρώτη
Ἑλληνικὴ εἰς Εὐρώπην ἐκδρομὴ ἀπετέλεσε
μεγάλην ἐπιτυχίαν. Μετέσχον 82 ἐκδρομεῖς,
διήρκεσε δὲ αὕτη 14 ἡμέρας.

Ἡ πρώτη ξένη πόλις ἣν ἐπισκέφθησαν οἱ
ἐκδρομεῖς ἦτο τὸ Κάτταρον, ἐπίνειον τῆς Κα-
τίνης. Εἶνε μᾶλλον στρατιωτικὸς σταθμὸς.
Θαυμάσιος εἶνε ὁ κόλπος δι' οὗ εἰσέρχεται τίς
εἰς τὸ Κάτταρον. Ἀπαράμιλλος εἰς γραφικότητα.
Ἐκατέρωθεν τοπεῖα χαριέστατα.

Μετὰ τὴν Ραγούζαν, τὸ Φάλληρον τῶν ἀρ-
χαίων Ρωμαίων, μὲ τὸν μητροπολιτικὸν ναὸν
τῆς περικλείοντα ἔργα τοῦ Ραφαήλου, τοῦ Τι-
τσιάνου καὶ τοῦ Γουῆδο Ρένι, μὲ τὸ ἀρχαιότε-
ρον φαρμακεῖον τῆς Εὐρώπης καὶ τὴν ποιητι-
κωτάτην νῆσον Λακρόμα, ἣτις ὁμοιάζει τὴν
νῆσον τῶν νεκρῶν τοῦ Μπαϊκλιν, ἔφθασαν εἰς
ἐκδρομεῖς εἰς Λίσσαν καὶ κατόπιν εἰς Σεμπεν-
νίκον, πόλιν Αὐστριακῆν, ἣτις στολίζεται μὲ τὸ
μνημεῖον τοῦ Τομαζέου, τοῦ ἐπιφανοῦς
φιλέλληγος τοῦ διδάξαντος ἐν τῇ Ἰονίῳ
Ἀκαδημίᾳ. Πλησίον τοῦ Σεμπεννίκου εἰς
τὸ βάθος γραφικωτάτου κόλπου ὑπάρχουν
καταρράκται λίαν ἀξιοθέατοι, ἐκ τῆς δυνά-
μειος τῶν ὁποίων ἐργάζεται μέγα ἐργοστά-
σιον ἀνθρακασθεσίου.

Ἡ ἐπίσκεψις τῆς Βενετίας παρέσχε τὰς
ὄραιότερας τῶν ἐντυπώσεων. Οἱ ναοὶ τοῦ
Ἁγ. Μάρκου, τῆς Σάντα Μαρία ντὲ Σα-
λοῦτε, τῶν Ἁγ. Ἰωάννου καὶ Παύλου,
τῶν Φράρι, τὸ Δουκικὸν Ἀνάκτορον, ἡ
Ἀκαδημία, ἡ Καλλ. Ἐκθεσίς, τὸ Λίνδο,
τὸ Ἐθνολογικὸν μουσεῖον, εἰλκυσαν τὸ
ἐνδιαφέρον καὶ τὸν θαυμασμόν.

Οἱ ἐπισκέπται μετέβησαν εἰς τὴν Ἑλλη-
νικὴν ἐκκλησίαν, κειμένην παρὰ τὴν «Γέ-
φυραν τῶν Ἑλλήνων» καὶ τὴν Ἑλληνι-
κὴν ὁδόν. Εἶνε ἀρχαία ἐκκλησία, μὲ τοι-
χογραφίαν μωσαϊκοῦ μεγάλης ἀξίας. Κέ-
κμηται περιουσίαν 2 1)2 ἑκατομμυρίων.
Οἱ ἐν Βενετία Ἕλληνες ἀνέρχονται εἰς
150. Τῆς ἐκκλησίας προΐσταται Κρής ἀρ-
χιμανδρίτης, ἐπιτροπεύει δὲ ὁ κ. Λυκού-
δης.

Αἱ φωτογραφίαι ἐλήφθησαν καὶ εὐγενῶς
παρεχωρήθησαν εἰς τὴν «Πινακοθήκην»
ὑπὸ τῆς δεσποινίδος Λουίζης Τριανταφυλ-
λίδου. Ὡς πρὸς τὰς φωτογραφίας τῶν
Δαλματικῶν πόλεων δεόν νὰ σημειωθῇ
ὅτι ἐγένοντο παρὰ τὴν κρατοῦσαν αὐστη-
ρὰν ἀπαγόρευσιν τῶν ἀρχῶν, ὅπως μὴ
φωτογραφούνται, διὰ στρατηγικοῦς λό-
γους, αἱ παράλιοι φρουρικαὶ πόλεις.