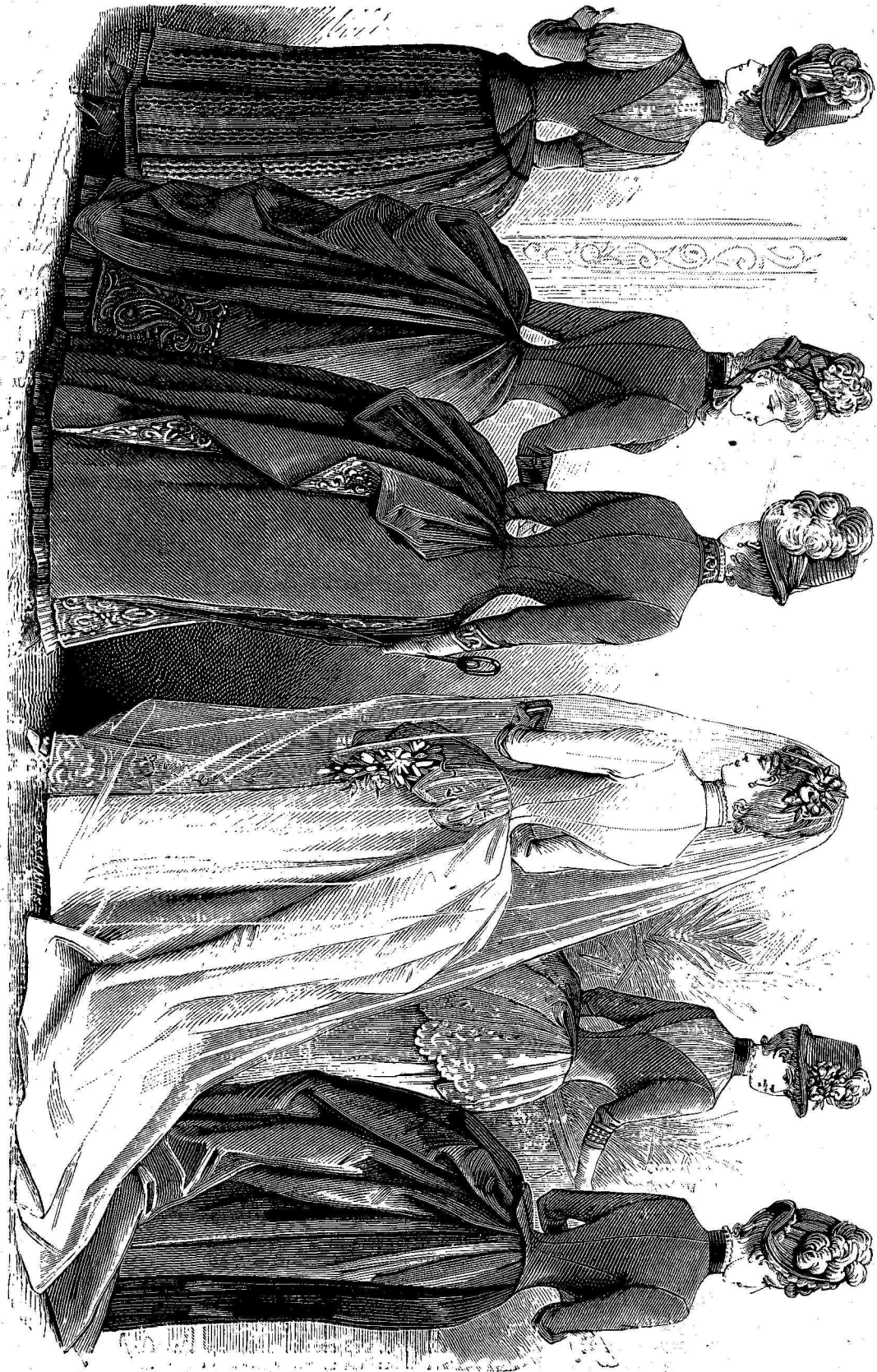


ΠΡΩΤΟΙ ΧΕΙΜΕΡΙΝΟΙ ΣΥΡΜΟΙ.



ΠΕΡΙΕΧΟΜΕΝΑ. — Ἡ πρώτη ἡρώς τῆς γερμανικῆς ἱστορίας (εἰκὼν ὑπὸ Ριχάρδου Böhm ἐν σελ. 284 καὶ 285: ἡ Θουονέλθα παρα-
 δικομένη ὑπὸ τοῦ πατρὸς Σεγέστον τῷ Γερμανικῷ). — Τελέσιλλα, διήγημα ἐκ τῆς ἀρχαίας ἡμῶν ἱστορίας κατα τὸ γερμανικὸν ὑπὸ Ἐλέ-
 νης Ν. — Μαργαρίται ἐκ τῶν τοῦ Κοραῆ. — Κυνηγετικοὶ ἰχθύς καὶ θαλάσσιον λαγωαί. (Εἰκ. ἐχενηίδος καὶ θαλασσίον λαγωαῖ ἐν σελ. 288 καὶ
 289). — Βιβλιοθήκη. — Ἡ ἀπονάρκωσις τῶν φυτῶν. — Ἀνέκδοτα. — Ἐπιστολαὶ ἐξ Ἑσπερίας. Ἡ σερβοβουλγαρικὴ ἀνακωχὴ καὶ ἡ Ἀυστρία. — Ὁ βασιλεὺς
 Μιλάνος. — Τὰ ἐργαστήρια τοῦ Κρόν. — Ὅλαι αἱ ἐφημερίδες τοῦ κόσμου. — Τὰ ἀρχαιότατον ἀλεξιβόθριον. — Τὰ ἀστεροσκοπεῖα τοῦ κόσμου. — Ἡ ἐπὶ τῆς Αἰτίας ἀρχαιότατη
 καρδιά. — Ἐρησάτη κεφαλή Νιγητος. — Ὁ Ἰούλιος Γκαρβὺ καὶ οἱ ἀκριτόμηνδοι θανάμασταί του. — Οἱ Ράπται τοῦ Βερολίνου. — Ὁ ἠλεκτρικὸς φωτισμὸς τοῦ Τουρίνου. — Μία συγ-
 γρητήριος ἐπιστολή. — Πρῶτοι χειμερινοὶ συρμοί, εἰκὼν ἐν σελίδ. 292.

Ἐκδότης Π. Α. ΖΥΓΟΥΡΗΣ.

τύποις Bär & Hermann, ἐν Λειψία. — Χάραξ ἐκ τῆς Neue Papiermanufaktur, ἐν Στρασβούργω. — Μελάνη Frey & Sening, ἐν Λειψία.