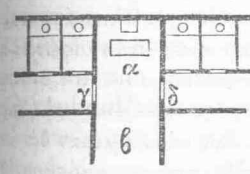


Ἔνεκα δὲ τῆς ζωηροτέρας συγκοινωνίας καὶ τῆς ἐπὶ μακρότερον χρόνον ἀπουσίας τῶν κατοίκων ἀπὸ τῶν οἰκιῶν αὐτῶν, καθίστανται τόσῳ ἀπαραιτήτα τὰ δημόσια οἰκήματα τοῦ τοιοῦτου εἴδους, ὥστε ἡ ἀστυνομικὴ διοίκησης πρέπει σπουδαίως νὰ ἐπιστήσῃ τὴν προσοχὴν αὐτῆς ἐπὶ τοῦ ἀντικειμένου τούτου.

Ἄλλὰ ποῦ καὶ πῶς πρέπει νὰ ἰδρυθῶσι τὰ τοιαῦτα καταστήματα;

Ἐν πρώτοις παρατηρητέον ὅτι ταῦτα πρέπει νὰ διακρίνονται διὰ τὴν λαμπρὰν αὐτῶν ἐξωτερικὴν ἄψιν καὶ διὰ τὴν ἐσωτερικὴν αὐτῶν καθαριότητα, ἔτι δὲ διὰ τὸν καλὸν αὐτὸν φωτισμὸν καὶ τὸν ἀδιάκοπον ἀνεμισμὸν. Πρὸς τούτοις πρέπει νὰ ἰδρυθῶσιν εἰς τὰ κεντρικώτερα μέρη τῆς πόλεως, ν' ἀνευρίσκωνται καὶ διακρίνονται εὐκόλως καὶ νὰ ἀποκρύπτωσι τοὺς ἐκάστοτε ἐπισκέπτας αὐτῶν ἀπὸ τῶν βλεμμάτων τῶν διαβατῶν.

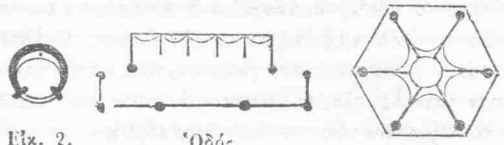


Εἰκ. 1.

τῶν Παρισίων εἰς ἓν τῶν Βουλεδῶν, εἰς τὸν κήπον τοῦ Τουίλερι καὶ εἰς ἄλλους συχνάζομενους περιπάτους καὶ τὸ ὁποῖον διακρίνεται κατὰ τὸ μᾶλλον καὶ ἥττον διὰ τὴν εὐχρηστίαν αὐτοῦ καὶ κομψότητα. Ἡ εἴσοδος δεικνύεται διὰ τῆς ἐπὶ ἀμαυροφανοῦς ὑάλου γεγραμμένης, τὸ δὲ ἐσπέρας καταφανοῦς διὰ τοῦ φωτισμοῦ ἐπιγραφῆς «*άδοσμον ἀφοδευτήριον*» (Cabinets d'aisance inodores). Κατὰ τὸ τέλος τῆς στενῆς διόδου α εἶνε τὸ φυλακεῖον (Comptoir) β ἐπίσης καλῶς διατεταγμένον καὶ ἀναπνευστικὸν διὰ τοὺς προσερχομένους, φέρον ἐνίοτε καὶ ἀγγεῖα πλήρη ἀνθῶν πρὸς φυχαγωγίαν τῆς δόρασεως καὶ δσφρήσεως. Ἀριστερόθεν καὶ δεξιόθεν τοῦ γραφείου κεῖνται αἱ δύο εἴσοδοι γ καὶ δ, αἱ φέρουσαι εἰς τὰς δι' ἕκαστον τῶν φύλλων κεχωρισμένης σειρᾶς τῶν ἀφοδευτηρίων. Ὅπως δὲ τὸ ἐξωτερικὸν τῶν οἰκημάτων τούτων διακρίνεται διὰ τὴν λαμπρότητα αὐτοῦ, καὶ τὸ ἐσωτερικὸν ἐξέχει κατὰ τὴν καθαριότητα καὶ εὐχρηστίαν. Τὸ ἔδαφος τῶν διαδρόμων καὶ τῶν ἀφοδευτηρίων εἶνε ἐστρωμένον διὰ πλακῶν μαρμαρίνων, οἱ δὲ τοῖχοι ἐκάστου ἀφοδευτηρίου καλύπτονται ὑπὸ πλακῶν φαυεντιανῆς ἀργίλλου (εἶδος πορσελάνης) ἔνεκα τούτου δὲ οὐ μόνον ἀποκωλύεται ἡ ἀπόξεσις αὐτῶν ἀλλὰ διευκολύνεται λίαν καὶ ἡ καθαριότης. Ἀριστερόθεν τοῦ τοίχου εἶνε ἐμπεπηγμένον ἄγκιστρον πρὸς ἀνάρτησιν ἐνδυμάτων, δεξιόθεν δὲ κάτοπτρον.

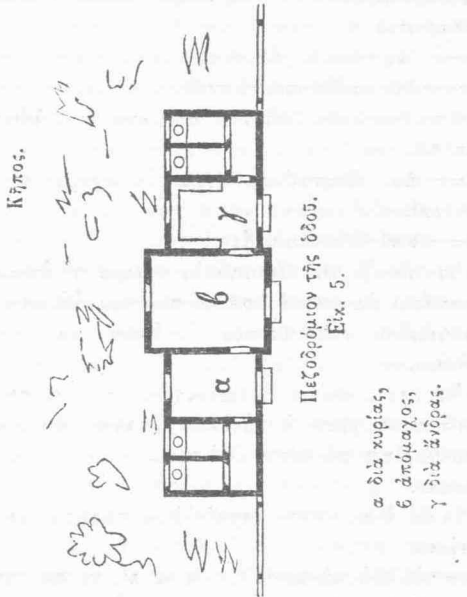
Τὰ τοιαῦτα ἰδρύματα εἶνε ἀνάγκη νὰ ἰδρῶνται ἐπιτηδεῖως ἀναλόγως τῆς θέσεως καὶ δύνανται νὰ ἴηεν διάφορα κατὰ τὸ μέγεθος. Τοιαῦτα

εἶνε π.χ. τὰ οὐρητήρια 2, 3, 4. Τὸ ὑπ' ἀριθμὸν



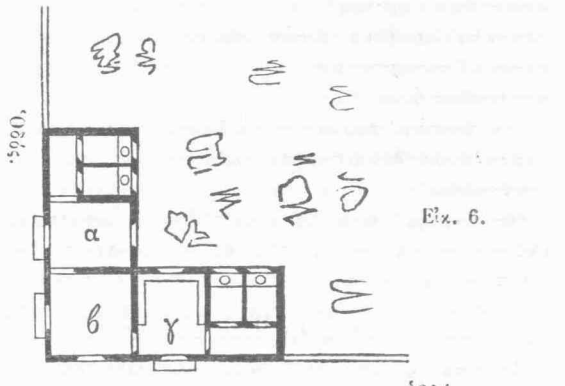
Εἰκ. 2. Ὀδός. Εἰκ. 3. Εἰκ. 4.

3 τὸ παριστῶν τὸν τοῖχον τὸν κωλύοντα τὰ βλέμματα τῶν διαβατῶν δύναται νὰ χρησιμεύσῃ ὡς δεῖγμα διαφόρων ἄλλων. Ἡ ὑπ' ἀριθμ. 5 εἰκὼν δεικνύει μεῖζόν τι τοιοῦτον ἴδρυμα ἐ-



Πεζοδρόμιον τῆς ὁδοῦ. Εἰκ. 5. α διὰ κυρίας, β ἀπόμαχος, γ διὰ ἀνδρας.

κτισμένον εἰς τὸν τοῖχον κήπου τινος δημοσίου. Ἡ ὑπ' ἀριθμ. 6 δεικνύει ὅμοιον ἴδρυμα οὕτω



Ὀδός. Εἰκ. 6.

δὲ δύναται νὰ γείνωσι διάφοροι συνθέσεις καὶ μεταβολαί. Πλὴν δὲ τῆς ἀποκλειστικῆς αὐτῶν χρήσεως δύναται ταῦτα νὰ χρησιμεύσωσι καὶ εἰς τὴν τοποθέτησιν ἀπομάχων εἰς τοὺς ὁποίους ἀνατίθεται ἡ διατήρησις αὐτῶν, καθ' ὅσον δύναται ἕκαστος τῶν ἐπισκεπτῶν νὰ πληρώσῃ 5—10 λεπτά.