

Ἐπὶ τὸν ὅτι ἔτι καὶ σύμμιχτα εἶδη γραφῆς, περιέχοντα ἐν μέρει δύο ἢ καὶ πλείονα τῶν ἄνω 25 ἀπλῶν εἰδῶν, ὑπάρχουσι καὶ γραφικὸι χαρακτῆρες ἰδιόρρυθμοι, δυσκόλως κατατασσόμενοι εἰς ὄρισμένον εἶδος. Ἡ δεξιότης τοῦ γραφολόγου εἰς τοῦτο συνίσταται κυρίως, νὰ κατατάξῃ ὀρθῶς τὸν γραφικὸν χαρακτῆρα, ὅστις πρόκειται εἰς τὴν ἔρευναν αὐτοῦ, κατόπιν δὲ πρόχειρα εὐρίσκει τὰ ἀσφαλῆ συμπεράσματα περὶ τοῦ ἤθους τοῦ γράφοντος εἰς τὸ πρῶτον ἐγχειρίδιον Γραφολογίας.

Διὰ τῶν περὶ ἐκάστου εἴδους γραφῆς γνωρισμάτων θὰ δύναται πᾶς τις ὡς ἐν ἀρχῇ εἶπομεν νὰ ἐξασκήσῃ τὴν Γραφολογίαν, τὰ δὲ γνωρίσματα ταῦτα θὰ δώσωμεν συνοπτικώτατα καὶ ὅσον τὸ δυνατόν εὐκρινέστερα εἰς συνεχῆ φύλλα τῆς 'Βασίαις'. Ἀλλ' ὁ ἐξετάζων γραφὴν τινὰ, ὡς ἂν αὐτὴ ἔχει δύο ἢ πλείονα χαρακτῆριστικά, πρέπει ἐξ ὅλων ἑαυτοῦ νὰ ἐξαγάγῃ τὸ περὶ τοῦ ἤθους τοῦ γράφοντος συμπέρασμα. Π. χ. δύναται τις νὰ ἔχῃ γραφὴν καλλιγραφικὴν καὶ συγχρόνως μεγάλην, ἐλαφράν. Πρέπει λοιπὸν ὁ γραφολόγος καὶ τὰ τρία ταῦτα καὶ εἴτι ἄλλο νὰ λάβῃ ὑπ' ὄψιν καὶ τί ἐξ ὅλων εἶνε τὸ χαρακτηριστικώτερον νὰ παρατηρήσῃ, ὅπως ἀσφαλῶς καὶ οὐχὶ ἐπιπολαιῶς κρίνῃ τοῦ γράφοντος τὸ ἤθος.

Μετὰ τὰ ἀπαραίτητα ταῦτα προεισαγωγικά ἀρχίζομεν τὴν ἐξέτασιν τῶν 25 διαφόρων εἰδῶν γραφῆς, ὧν πρῶτον :

Ἡ ἐπιτηδευμένη γραφὴ

Ἐπιτηδευμένη γραφὴ λέγεται ἐκείνη, τῆς ὁποίας τὰ γράμματα δὲν ἔχουσι τὸ κοινῶς παραδεδεγμένον σχῆμα.

Ἡ γραφὴ αὕτη, ἥτις προσελκύει εὐθὺς τὴν προσοχὴν, εἶνε ἀκριβῶς γραφὴ τῶν ἀνθρώπων, οἵτινες ἐλκύουσι πρὸς ἑαυτοὺς τὴν κοινὴν προσοχὴν.

Ἡ ἐπιτηδευμένη γραφὴ δύναται νὰ εἶνε αὐθόρμητος ἢ καὶ προσποιημένη. Ὅταν εἶνε προσποιημένη γίνεται καταφανής, διότι ἄλλα μὲν γράμματα ἔχουσι τύπον ὅλως παράδοξον καὶ περίτεχνον, ἄλλα δὲ πάλιν προβάλλουσι ἀπλᾶ καὶ κοινά.

Ἡ ἐπιτηδευμένη γραφὴ δὲν ἀνήκει μόνον εἰς ἀνθρώπους ὑπερόχου κοινωνικῆς θέσεως ἢ μεγάλης ἠθικῆς ἐπιβολῆς. Καὶ ταπεινός τις ἐπαρχιωτῆς μικροκτηματίας, ἢ ἀπλοῦς ὑπαλληλίσκος δυνατόν νὰ καταληφθῇ ὑπὸ τῆς μακίας νὰ μὴ γράφῃ ὅπως ὅλος ὁ ἄλλος κόσμος.

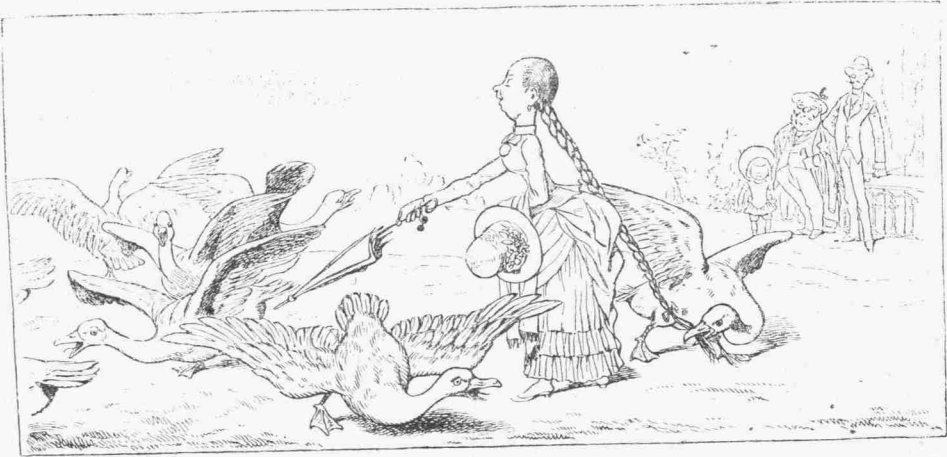
Ἐπὶ τὸν ὅτι ἔτι καὶ ἄνθρωποι, οἵτινες οὐχὶ σπουδάζοντες ἐπιτηδεύονται γράμματα τινὰ παιγνιωδῶς χαράσσοντες αὐτὰ παρὰ τὸ σύνθεσθαι σχῆμα.

Ἐν γένει τοὺς ἔχοντας ἐπιτηδευμένην τὴν γραφὴν κατὰ τὸν τρόπον τῆς ἐπιτηδεύσεως χαρακτηρίζουσι τὰ ἐξῆς ἠθικὰ προσόντα: Ἐπιτήδευσις, προσποίησις, ματαιότης, ἰδιοτροπία καὶ ἐνίοτε παραφροσύνη.

ΓΡΑΦΟΛΟΓΟΣ

Ἡ ἐκδίκησις τῆς χήνας

1



2

