

### ΣΚΕΨΕΙΣ ΚΑΙ ΓΝῶΜΑΙ

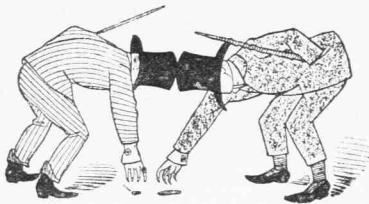
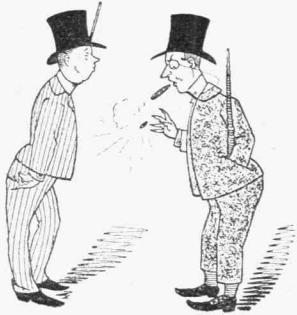
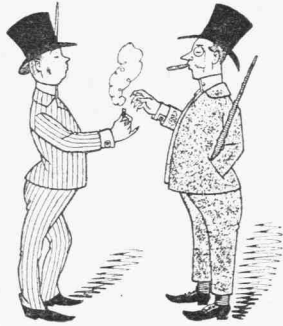
ἐκ τῶν τοῦ Σαυκοπέιρου

Ὁ μέγας πόθος και σπιάν εἰς φόβον μεταβάλλει·  
καὶ ἐκεῖ ποῦ οἱ φόβοι ἀνδρόνονται ἡ ἀγάπ' εἶνε μεγάλη.

Δὲν εἶν' ὁ κόσμος ἀφθαρτος· ὅθεν ἄς μὴ θαυμάζη  
κανεῖς ἂν μὲ τὴν τύχην μας καὶ ἡ ἀγάπη μας ἀλλάζει,  
ὅτ' εἶναι ἀκόμη ἀμφίβολον ἡ ἀγάπη ἂν ὀδηγᾷ  
τὴν τύχην, ἢ τὴν τύχην ἂν ἡ ἀγάπη ἀκολουθεῖ.

Ἄδυναμία—τ' ὄνομά σου εἶναι γυναῖκα!

### ΚΟΙΝΟΝ ΠΑΘΗΜΑ



### ΠΡΑΚΤΙΚΑΙ ΣΥΜΒΟΥΛΑΙ

#### Ἡμικρανία καὶ Νευραλγία

Πολλοὶ μεταχειρίζονται ἐπιθέσεις ἐλαίου τῆς μέν-  
τας μετὰ πιπέρεως διὰ τὰς νευραλγίας τῆς κεφαλῆς.

Ἄλλοι προτιμοῦν καταπλάσματα ἐκ μαύρου στρώγ-  
χνου.

Προληπτικὸν τῆς ἡμικρανίας λέγεται καὶ τὸ μα-  
γειρικὸν ἄλας· ἅμα αἰσθανθῆ κανεῖς ἀρχὴν ποιοῦ  
πρέπει νὰ καταπῆ μίαν χουλιαρῖαν κοπανισμένου ἄ-  
λατος.

Τέλος ἡ βασίλισσα Βικτωρία, ἥτις πάσχει ἀπὸ συ-  
χνοῦς πονοκεφάλους, τρῖβει τοὺς κροτάφους διὰ πινέ-  
λου καμωμένου ἀπὸ τρίγας καυήλου, καὶ ἐντὸς ἐνὸς  
τετάρτου τῆς ὥρας θεραπεύεται ἐντελῶς.

### ΜΙΚΡΟΙ ΑΓΩΝΕΣ ΤΗΣ ΕΣΤΙΑΣ

#### ΑΓΩΝ ΕΠΙΣΤΟΛΟΓΡΑΦΙΚΟΣ

Προτείνεται εἰς τοὺς ἀπανταχοῦ ἀναγνώστας τῆς  
Ἑστίας ἡ σύνθεσις ἐπιστολῆς φίλου πρὸς φίλον ἢ φί-  
λης πρὸς φίλην ἐπὶ τῷ νέῳ ἔτει.

Ἡ ἐπιστολὴ αὕτη δύναται νὰ εἶνε πεζὴ ἢ ἔμμε-  
τρος καὶ ἀφίνεται πλήρης ἐλευθερία ὡς πρὸς τὴν ἐκλο-  
γὴν τῆς γλώσσης καὶ ὡς πρὸς τὴν ἔκτασιν.

Τὰ χειρόγραφα πρέπει νὰ ληφθῶσιν ἐν τῷ Γραφείῳ  
τῆς Ἑστίας μέχρι τῆς 20 Δεκεμβρίου, ἢ δ' ἐπ' αὐ-  
τῶν κρίσις θὰ δημοσιευθῆ εἰς ἐν τῶν φύλλων τοῦ Ἰ-  
ανουαρίου.

Ἐκαστον χειρόγραφον πρέπει νὰ φέρῃ ἀντὶ ὑπογρα-  
φῆς διακριτικὸν τι ψευδώνυμον καὶ τὸν τόπον ἐξ οὗ  
προέρχεται.

Τὰ χειρόγραφα θὰ κριθῶσιν ὑπὸ τῶν κ.κ. Κ. Παλα-  
μά, Γρ. Ἐσνοπούλου καὶ τῆς Διευθύνσεως τῆς Ἑστίας.  
θ' ἀπονειμηθῶσι δὲ εἰς τὸ σχετικῶς καλλίτερον ὡς βρα-  
βεῖον 50 δραχμῶν βιβλία ἐκ τοῦ Βιβλιοπωλείου τῆς  
Ἑστίας.

#### ΑΓΩΝ ΦΩΤΟΓΡΑΦΙΚΟΣ

Ὅπως ἀπανταχοῦ τῆς Εὐρώπης οὕτω καὶ παρ' ἡ-  
μῖν ἡ φωτογραφικὴ τέχνη διεδόθη μεγάλως, πολλοὶ δὲ  
εἶνε οἱ ἀρεσκόμενοι εἰς τὴν ἐξάσκησιν αὐτῆς, καὶ δεξι-  
ώτατα χειριζόμενοι τὰ φωτογραφικὰ ἔργαλεῖα χωρὶς νὰ  
εἶνε ἐξ ἐπαγγέλματος φωτογράφοι.

Πρὸς τοὺτους τοὺς φιλοτέχνους καὶ ὄχι φωτογρά-  
φους ἀπευθύνεται ἡ πρόσκλησις, ὅπως ἀποστείλωσιν  
ἔργα αὐτῶν παριστῶντα ἐλληνικὰς τοποθεσίας, ἢ ση-  
νάς τοῦ ἐλληνικοῦ βίου, ἢ τύπους Ἑλλήνων ἀγροτῶν,  
ναυτῶν, ἀλιέων κλπ.

Ἐκαστος ἐπὶ τῶν ἔργων αὐτοῦ πρέπει νὰ σημειώσῃ  
τὴν παριστῶσι ταῦτα καὶ νὰ θέσῃ διακριτικὸν τι ψευδῶ-  
νυμον. Δύναται δὲ ν' ἀποστείλῃ ἐν ἡ πολλὰ κατ' ἀρέ-  
σκειαν.

Αἱ φωτογραφίαι πρέπει νὰ ληφθῶσιν εἰς τὸ Γρα-  
φεῖον τῆς Ἑστίας μέχρι τῆς 10 Ἰανουαρίου 1892. θὰ  
κριθῶσι δὲ ὑπὸ τῶν κ.κ. Θ. Ἀνιδίου, Ν. Λύτρα καὶ  
τῆς Διευθύνσεως τῆς Ἑστίας καὶ θ' ἀπονειμηθῶσιν ὡς  
βραβεῖον εἰς τὴν σχετικῶς καλλιτέραν 50 δραχμῶν  
ἀντικείμενα κατ' ἐκλογὴν ἐκ τοῦ καταστήματος Λα-  
βάρθερα.

Πλὴν τῆς βραβευθησομένης εἰκόνας καὶ αἱ σχετικῶς  
καλλίτεροι ἐκ τῶν λοιπῶν θὰ δημοσιευθῶσιν ἐν τῇ  
Ἑστία.

Ἐὰν τὰ ἀποσταλησόμενα ἔργα εἶνε ἀρκετὰ τὸν ἀ-  
ριθμὸν, τότε θὰ ἐκτεθῶσιν εἰς θέαν, ἀποτελοῦντα μι-  
κρὰν φωτογραφικὴν ἐκθεσιν.