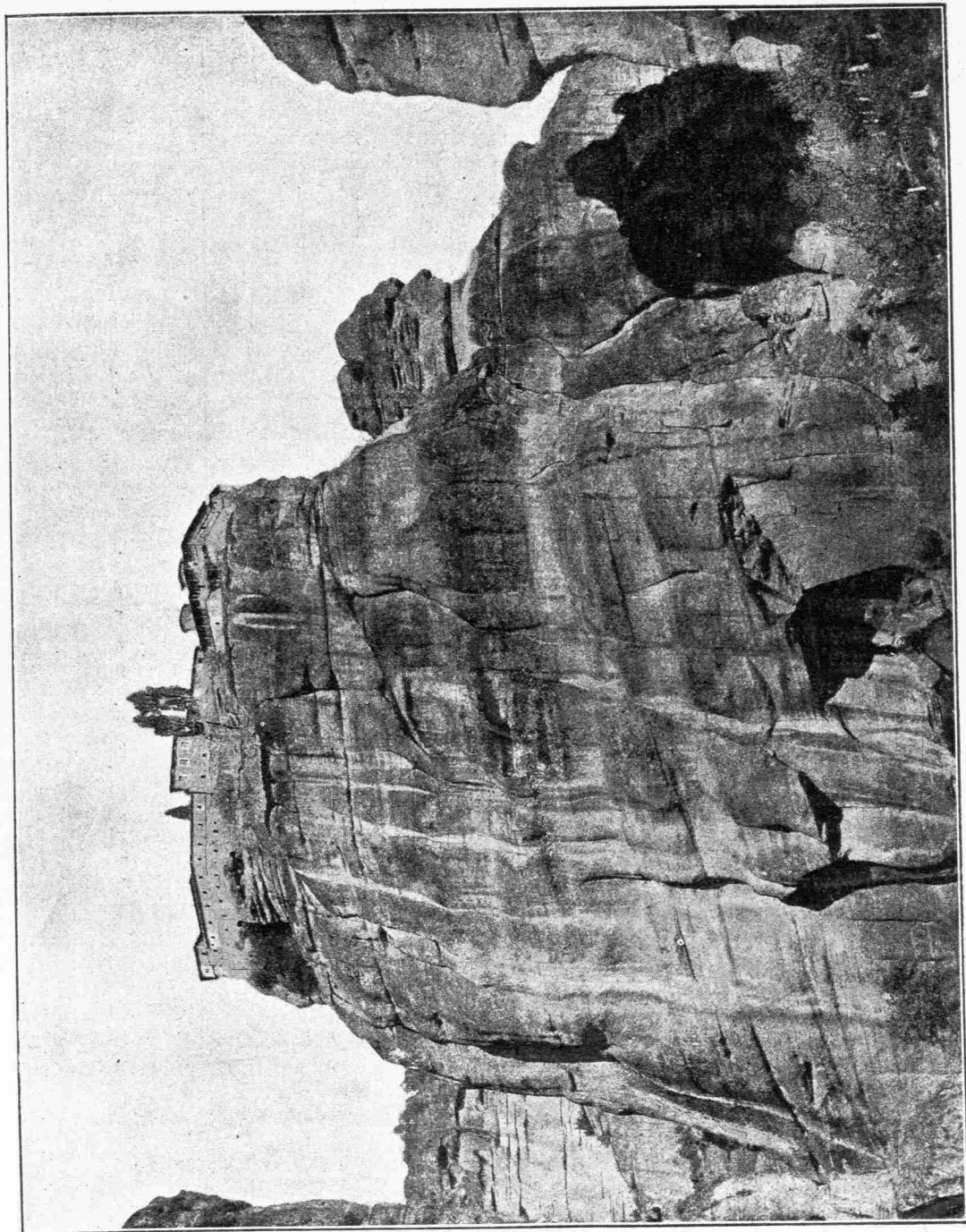


σίας ἐργασίας, ἢ κατὰ τὸ αὐτὸ χρονικὸν διάστημα ἤθελεν ἀπαιτηθῆ ἔργαστικὴ δύναμις 1,260 ἑκατομμυρίων ἀνθρώπων. Ἐν Ἀγγλίᾳ ἀνορύσσεται τριπλασία ποσότης, ἐκ δὲ τῶν ἀνωτέρω ἀριθ-

μηχανίαν, τὰς τέχνας, τὴν συγκοινωνίαν, τὸ ἐμπόριον καὶ τὸν πολιτισμὸν. Ἡ ἐργασία τῶν ζώων καὶ τῶν ἀνθρώπων προσέρχεται μὲν ἀμέσως ἀπὸ τὴν ἐνέργειαν τῶν μύων αὐτῶν, ἡ δὲ δύναμις ὅμως



ΜΕΤΕΩΡΑ - ΜΟΝΗ ΒΑΡΛΑΑΜ

μῶν δύναται τις νὰ υπολογίσῃ καὶ ἀνεύρη τὴν καταπληκτικὴν δύναμιν, τὴν ἐνυπάρχουσαν εἰς τὸ κατ' ἔτος ἀνορύσσόμενον ποσὸν ἀνθράκων ἐν τῇ χώρᾳ ταύτῃ. Ἡ τεραστία αὕτη δύναμις ἐκπηγάζει ἀπὸ τὸν ἥλιον, ἧτις ὑπὸ τῶν ἀνθρώπων χρησιμοποιηθεῖσα, ἀνέπτυξε τεραστίως τὴν βιο-

τούτων παράγεται ἀπὸ τὴν τροφήν, ἣν χορηγοῦσι τὰ φυτικὰ κύτταρα. Καὶ ἐκ τούτων πάλιν καταφαίνεται, ὅτι ὁ ἥλιος εἶναι ἡ κυρία δύναμις καὶ πηγὴ τῆς ζωῆς τοῦ σώματος ἡμῶν. Ἐὰν δὲ καὶ αἱ ψυχικαὶ ἐνέργειαι θεωρηθῶσιν ὡς ἐργασία τοῦ ἐγκεφάλου ἡμῶν, δυνάμεθα νὰ εἰπω-