

Η ΣΥΝΤΡΟΦΙΣΣΑ ΤΟΥ ΣΑΡΛΩ



Η Γεωργία Χάλγη ἧ ὁποία παίζει παντοτε με τὸν Σαρλώ.

Μία σκηνή ἀπὸ τὸ νέον κινηματογραφικὸν ἔργον «Ἡ Θυσία»

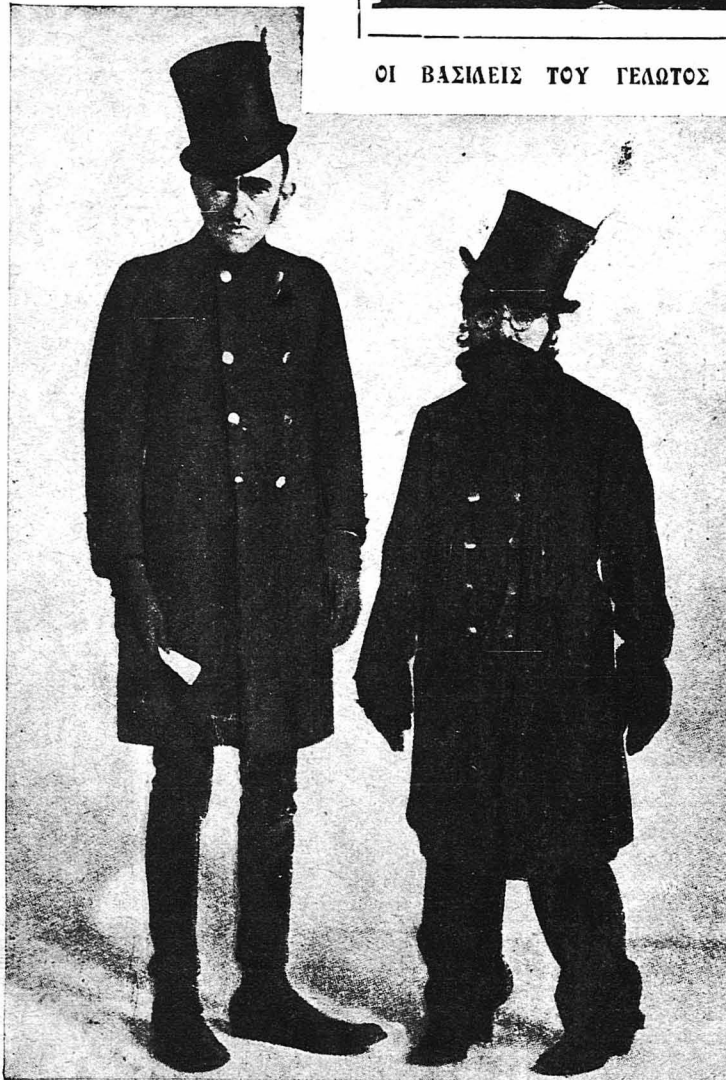


ΘΕΑΤΡΙΚΟΙ



Ἡ Λήδα Ὀλυμπαντ μία ἀπὸ τὰς πρωταγωνίστας, ἡ ὁποία ἀπεσώθη ἐσχάτως ἐκ τούτου

ΟΙ ΒΑΣΙΛΕΙΣ ΤΟΥ ΓΕΛΩΤΟΣ



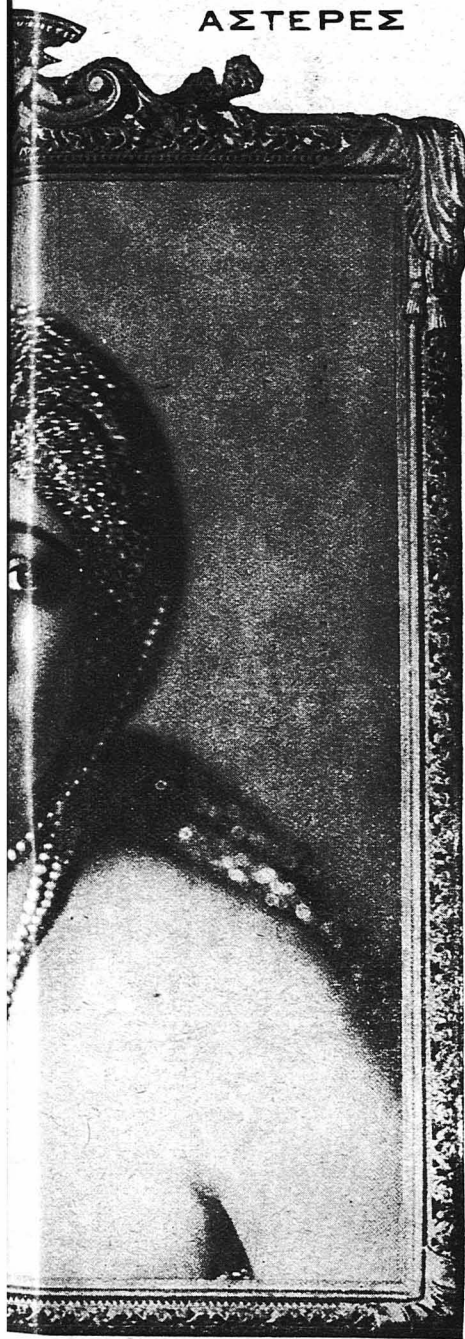
Οἱ δύο ἀμίμητοι πρωταγωνισταὶ τῆς «Κωμῆδας» τοῦ Μενάχου, Κάρλ Βαλεντίν καὶ Διὸλ Καρλστάντ, εἰ ὁποῖοι θεωρεῦνται ὡς εἰ καλλίτεροι ἐν εἶδους τῶν ὄντων τὸν κόσμον καὶ μετεκλήθησαν ἐσχάτως ἀντὶ τεραστίως ἀμειβῆς ἐπὶ τὴν Νέα Ἰόρκην.

ΚΩΜΙΚΕΣ



Μία σκηνή ἀπὸ τὴν νέαν ἡρωομένην «Ἡ Τρεῖς...» ἡ ὁποία παίζει

ΑΣΤΕΡΕΣ



Επίσης του Βασιλικού Θεάτρου τ.δ Λον-
δρου διαφώνιας της πρὸς τὴν διεύθυνσιν.

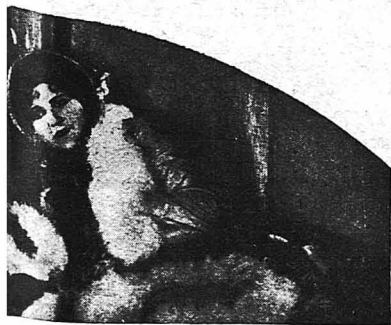


Ἡ Μίνα Ρένιλ καὶ ὁ Ροδόλφος Ρ. μερ εἰς μίαν σκηνὴν τοῦ νέου
κινηματογραφικοῦ ἔργου «Ἡ ἀγωνία μιᾶς συζύγου».



Ἡ ὄραία ἡθοποιὸς τοῦ κινηματογράφου Ρενὲ Γκίψον, ἡ ὁποία πρωταγωνισοῦει
εἰς τὴν μεγάλην ταινίαν τῆς τελευταίας παραγωγῆς «Ἡ Ἐπανάστασις τοῦ
Σίτιγκ».

ΣΚΗΝΕΣ



Κινηματογραφικὴν κωμωδίαν «Ὅταν εἶνε
κατ' αὐτὰς στὸ Παρίσι.