



Μία παθητική σκηνή από τὸ αισθηματικὸν γάτον νέον κινηματογραφικὸν ἔργον «Τρικυμία Ψυχῶν».



Ἡ δὲ Ἔτσα Μόγγουελ ἀπὸ τὰ λαμπρότερα ἄστρα τοῦ Βερολιναιῶν θεάτρου ἐπιθεωρήσεως.

ΑΠΟ ΤΟ



Μία σκηνή ἀπὸ τὸ κινῆμα ὅποιον παίζεται στὸ μεγάλινον. Ἡ ἡθοποιὸς ἐστὶν

ΚΙΝΑΝ

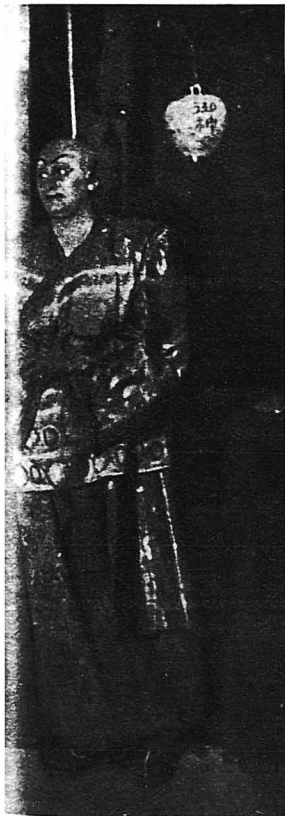


Ο λυμβού-
τος τὸ μο-
τὸ ὅποιον
εὐασμένον
βένδρου.



ΑΠΟ ΤΑΣ ΕΞΕΤΑΣΕΙΣ ΤΟΥ ΑΡΣΑΚΕΙΟΥ.— Ἡ ἐφερευτικὴ ἐπιτροπὴ καὶ αἱ βιβλιοθηκίσαι τρεῖς μαθήτριαι.

ΘΕΑΤΡΟ



Ἐσσεως ἔργον «Στοργή», τὸ
ἐθνικὸν Θέατρον» τοῦ Βερο-
τελεῖς κινεζικὰς στολάς.



Ἡ ΜΟΔΑ ΤΩΝ ΣΚΥΛΙΩΝ.— Ἐνα κινεζικὸ σκυλάκι περιεργωτάτης ράτσας, ἀπὸ αὐτὰ ποὺ
συνοδεύουν τὴς Λονδρέζας κυρίες στὰ αὐτοκίνητα. Λέγεται «Μπέϋ-Παιδάκι».