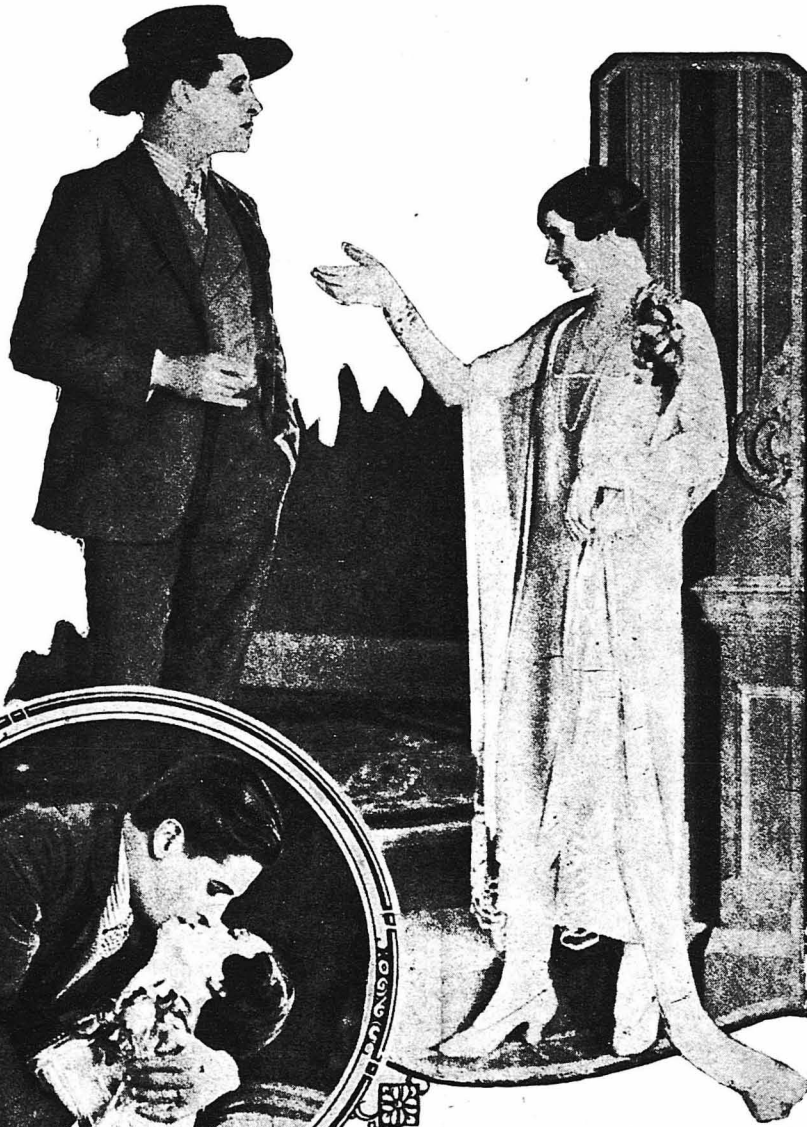


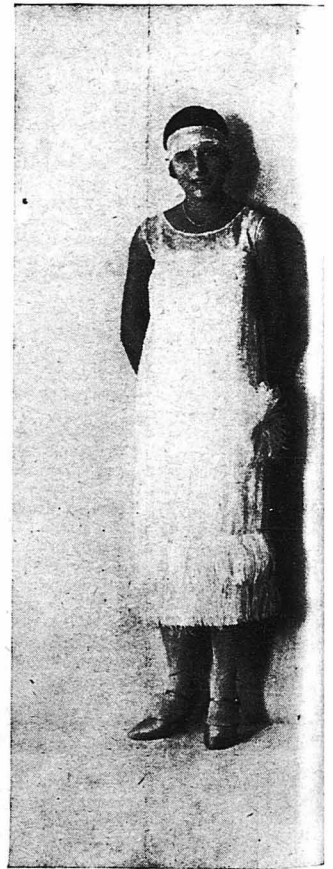
Α  
Π  
Ο  
Τ  
Ο  
Ν  
Κ  
Ι  
Ν  
Η  
Μ  
Α  
Τ  
Ο  
Γ  
Ρ  
Α  
Φ  
Ο  
Ν



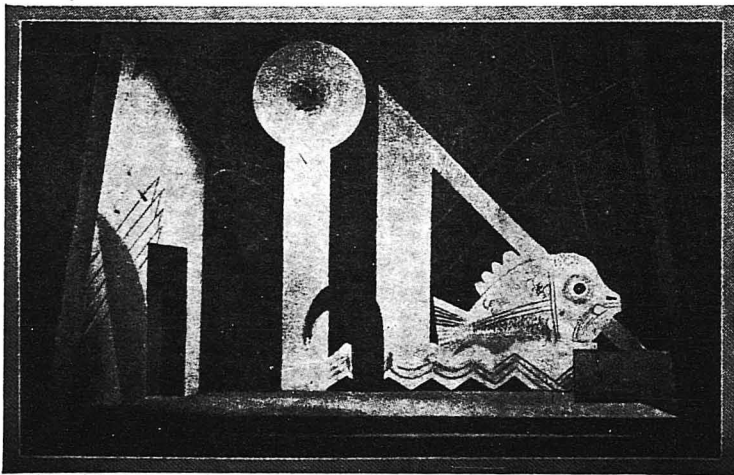
Ο πρωταγωνιστής του Κινηματογράφου Βαλεντίνο εις δύο από τας πλέον περιπαθείς σκηνάς του έργου «Ένα όνειρο Έρωτος».



Ένα περίεργον είδωλον τών 'Ιταλιανών καμήλα με μικροσκοπικόν άνδρα από χρυσάφι! Εβρίσκειται σ'έναν παρά τὰ 'Ιμαλάια.



Η Δις Λουίζα Βερυκίου, ή όποι βεύθη με τόν κ. 'Ηρ. Παντούλι Ταγκό στόν χορόν του «Αττικόν Λου», τόν δεθέντα στό «Ντά



Από τὰ περίεργα τής συγχρόνου ζωγραφικής. Ό σκηνικός διάκοσμος ένός θεάτρου, όπως τόν έφαντάσθη και τόν έξωγράρισεν ένας φουτουριστάς ζωγράφος.



Ο  
ΛΑΤΡΕΥΤΟΣ  
ΤΩΝ  
ΡΩΤΩΙΩΝ

Ο Βαλεντίνο με στολή Ρώσου συνταγμα-  
τάρχου εις τὸ Ρωσικῆς ὑποθέσεως ἔργον  
«Πιστὸς εἰς τὸν Τσάρον»



Πολλοὶ θὰ ἐνθουσιῶνται ἴσως τὰς δύο Γαλλίδας, τὰς δίδας Ἑρμιόνην Σωσσὺρ καὶ Μάρθαν Σὺλιέ, περὶ εἶχαν ἔλθει στὸν Πειραιᾶ τὸ 1924, διασχίσασαι 1700 μίλια ἰμέναι των μὲ ἕν μικρὸν κότερο. Ἴδού τες πάλιν ἐπὶ τοῦ νέου των ἱστιοφόρου με τὴν δίδα Μαγιάρ, εἰς μίαν περιοδείαν των στοῦς ὠκεανούς.



Ἡ ἸΔίς Σοφία Κόντου ἡ ὁποία ἐβραβεύ-  
θη με τὸν κ. Μανούσην εἰς τὸ Φῶς-  
Γρὸτ στὸν χορὸν τοῦ «Ἀττικῆς Ὀμί-  
λου», καθὼς καὶ στὸν χορὸν τοῦ «Συλ-  
λόγου Ἑλληνικῆς Λογοτεχνίας», με  
καβαλλίρερον τὸν κ. Ἡρ. Παντοῦλην.



Μία δραματικὴ ταυ-  
ρομαχία ἐγένετο ἑ-  
σχάτως στὴ Σεβίλλη.  
Ὁ ταυρομάχος Μιγ-  
κὲλ Λοπάγκο ἐφο-  
νεύθη ὑπὸ τοῦ ταύ-  
ρου κατὰ τὸν ἀγῶνα.  
Ἡ β' φωτογραφία πα-  
ριστᾷ ἀκριβῶς τὴν  
τραγικὴν στιγμὴν  
τοῦ δυστυχήματος.