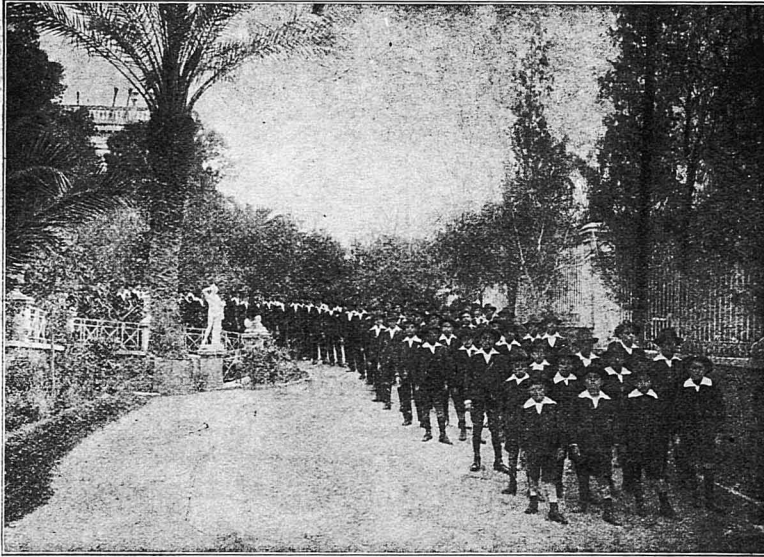


ΑΠΟ ΤΗΝ ΕΛΛΗΝΟΓΑΛΛΙΚΗΝ ΣΧΟΛΗΝ ΜΕΤΑΞΑ

Η ΔΡΑΣΙΣ ΤΗΣ ΕΛΛΗΝΟΓΑΛΛΙΚΗΣ ΣΧΟΛΗΣ



*Ο κήπος του Μεγάρου της Έλληνογαλλικής Σχολής Μεταξά.
Έσωτερικοί μαθηταί έξερχόμενοι εις περίπατον.*

Είνε γνωστή ή δράσις τής Έλληνογαλλικής Σχολής Μεταξά, ήτις ιδουθήισα από του 1907 πολύ ταχέως ειλκυσε τό ένδιαφέρον τής κοινωνίας. Η είδοζίμησις του έργου τής Έλληνογαλλικής Σχολής και ή οριστική εξέλιξις αυτής εις τό τελειότερον των παρ' ήμιν ιδιωτικών παιδαγωγικών ιδρυμάτων οφείλεται εις τό ότι ή Διεύθυνσις τής Σχολής από τής συστάσεως αυτής μέχρι σήμερον μηδεμίαν φειδομένη δαπάνης εβράδιεν άπαρεγκλίτως προς τόν σκοπόν αυτής, όν ως τελείως προσαρμοζόμενον προς τάς εκπαιδευτικάς ανάγκας τής ήμετέρας κοινωνίας εθηκεν ενθύς εξ αρχής ως κέντρον τής όλης πολυμερούς τής δράσεως. Ο σκοπός δέ ούτος τόν όποιον επί δεκαοκταετίαν επεδίωξεν ή Σχολή Μεταξά συνίστα εις τήν άρμονικήν διάπλασιν των διανοητικών και σωματικών δυνάμεων των έλληνοπαίδων, και τήν διαμόρφωσιν παρ' αυτοίς ήθιζού και έλληνοπροπεούς χαρακτήρος και εις τήν προσήκουσαν αυτών προπαίδευσιν προς έπιτυχή σταδιοδρομίαν εν ούτοι

προορίζονται ίδίως δι' ενδοτέρας σπουδάς.

Η Σχολή Μεταξά είνε έγκατεστημένη εντός μεγάρου επί ενδοτάτης περιοχής επί τής λεωφόρου Κηφισίας άρ. 11 έναντι του Έθνικού ζήπου. Περιβάλλεται πανταχόθεν υπό ζήπων και αιδών. Ουδεμία Σχολή εν Έλλάδι κέκτηται όμοιον περιβάλλον από άπόψεως υγιεινής και και αισθησίας και ουδεμία δύναται να παρουσιάση τήν τελειότητα των σχολικών επίπλων και τόν πλούτον των σχολικών σκευών και όργάνων. Ηλεκτρική άντλία λαμβάνουσα τό ύδωρ εκ παλαιού ύδραγωγείου κειμένου εντός τής περιοχής τής Σχολής συντελεί εις τήν διατήρησιν άπαστραπτούσης καθαριότητος εν τε τή οικτροφείω και τοίς διδακτηρίοις.

Η Σχολή περιλαμβάνει Δημοτικών Σχολείων, Έλληνισόν, Γυμνάσιον, Έμπορικόν Σχολήν, Μονοτάξιον Λογιστικόν τμήμα, και τμήματα Γαλλικής και Άγγλικής γλώσσης.

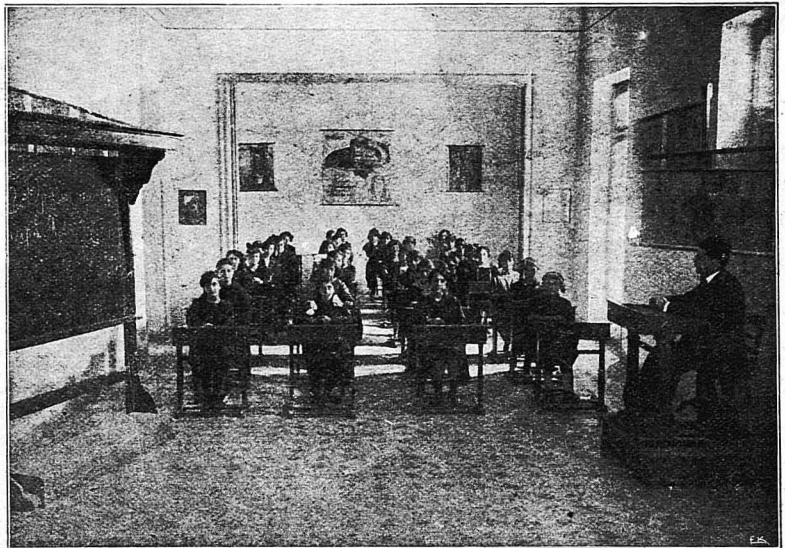
Η ΕΜΠΟΡΙΚΗ ΣΧΟΛΗ ΜΕΤΑΞΑ

άποτελείται:

Έκ τετραταξίου Έμπορικής Σχολής έχούσης πρόγραμμα ταυτιζόμενον προς τό των δημοσίων Έμπορικών Σχολών προς παροχήν πλήρους έμπορικής μορφώσεως εις τούς έχοντας άπολυτήριον Σχολαγείου. Κατά τό νέον Ν. Διάταγμα τά διπλώματα τής Σχολής λαμβάνουσι τήν αυτήν ισχύν ήν και τά των Δημοσίων Έμπορικών Σχολών μετ' έπιτυχή εξέτασιν ενόπιον εξέταστικής έπιτροπής.

Έκ μονοταξίου Λογιστικού τμήματος προς μόρφωσιν λογιστών και γλωσσομαθών άλληλογράφων.

Έξ άμφοτέρων των τμημάτων εξέρχονται μαθηταί και μαθήτρια και πρακτικώς εξησκημένοι κατά τόν τελειότερον τρόπον έτοιμοι ν' αναλάβωσιν έπιτυχώς τήν διεξαγωγήν έμπορικής έπιχειρήσεως.



*Τό Μονοτάξιον Λογιστικόν τμήμα των Οηλέων
τής Έμπορικής Σχολής Μεταξά.*