

Η ΞΕΛΙΣ ΤΩΝ ΚΥΡΙΩΝ

ΑΠΟ ΤΗ ΖΟΗ ΤΩΝ ΑΤΕΙΔΩΝ ΠΟΣ ΔΙΑΤΗΡΕΙΤΑΙ Η ΕΜΟΡΦΙΑ

ΞΙΛΟΥΤΕΣ ΑΠΟ ΤΑ ΞΑΛΩΝΙΑ

B. B.

Η Άσπασία του Περωλέους, στο τέλει ώριμασμα της ηλικίας της και της ωμορφιάς της. Καμιά άβιθς οικοδόσποινα δεν κατέχει τη φδοκολη τέχνη τών δεξιώσεων, δσον αυτή. Στο μέγαρό της, κατά τις δεξιώσεις της, οι καλεσμένα της μένον καταγοιτημένα, νοούδον την πλέον εύχαριστη και απολαυστική άνοι. Η άπογορευτική και διαλυτική οικοδόσποινα τούς μεταδίδει κάτι από την ψυχική της ωμορφιά και τούς κρατεί σε μιá άπεριόγραπτη γοητεία. Γι' αυτό ακριβώς η προσκλησεις της εινε περιζήτητες. Μπαίνοντας κανείς σπίτι της έχει την έντύπωση πως εισέρχεται στον παράδεισο...

ΚΟΣΜΙΚΗ ΚΙΝΗΣΙΣ

—Γκάρντεν - πάρτυ την περασμένη εβδομάδα παρά τῷ κ. και τῇ κ. Μερκάτη.

—Ο κ. και ἡ κ. Μερκάτη, φέρουσα κομψή έμτρομη τοσαλέττα, έδέχοντο φιλοφρόνους τούς καλεσμένους τών.

—Διεικρίθησαν : τόν κ. και τήν κ. Ντελασέτα, τόν στρατηγόν και τήν κ. Ταρσούλη, φέρουσα σίκ έμτρομη, τόν ναύταρον και τήν κ. Τελλίδου, με κομψή άσπρομαυρή τοσαλέττα, τόν κ. και τήν κ. Καλαμάου, τόν κ. Μπότσαρη, τήν κ. Π. Λαμαλά, με κομψή έμτρομη, τήν κ. Παύλη, τόν στρατηγόν και τήν κ. Νεγρεπόντη, τήν κ. Γεωλιόστρα, με άσπρη έμτρομη τοσαλέττα, τόν κ. και τήν κ. Αθηνόγυους, τήν κ. Ν. Μακκά, με τοσαλέττα πορταγιή, τήν κ. Άπ. Αλεξανδρή, τήν κ. Γ. Μαντζουβόν, τήν κ. Μικέτ Σουτιούλογ, με μαύρο και άσπρο μαυτό, τόν κ. και τήν κ. Μπαλιάνου, τόν κ. Π. Μαζαράρη, τόν κ. και τήν κ. Βαλεάνου, τόν κ. και τήν κ. Άν. Αγαθαντινού, με κομψή ταγιτά έμτρομη, τόν κ. και τήν κ. Τηλέση, τήν κ. Αικ. Βάττη, με μπλε πορταγιή και άσπρη καπελίττα, τόν κ. και τήν κ. Μελά, τήν διδα Κουταλιέση, τήν κ. Ποταμιάνου, με μπλε-πάλ πλούσο, τόν κ. και τήν κ. Αργυροπούλου, τήν κ. Πλ. Νεγρεπόντη, τόν κ. και τήν κ. Μακκά, τήν διδα Αθηνόγυους, τόν κ. και τήν κ. Μπότσαρη, τις κομψές δεσποινίς : Ταμπακοπούλου, Νεγρεπόντη και Καρατζά, τήν κ. Φίμενη, με μαύρο φόρεμα σπαρμένο με άνθη, και μαυρή καπελίττα.

—Στο «Γένιος» το απόγευμα της Πέμπτης πολύ όμορφος κόσμος. Απακρίθησαν : ἡ κ. Κυριαζή με άσπρα συνδυασμένα με αιώθ-σουλμένα, ἡ κ. Λαδοπούλου με πολύχρομο έμτρομη, ἡ κ. Καρέλλα με μπλε άνθισμένο άσπρο, ἡ κ. Βίσση με άσπρο λαντριγιέ, ἡ κ. Λιθιεράτου με μπλε, ἡ κ. Γιατρούδη με μπλε-πάλ, ἡ κ. Κωνσταντινίδη με έμτρομη σε τόνους μπουκενβίλλιας, ἡ κ. Φίμενη με έμτρομη, ἡ δεσποινίς Μαίρη Σταβάτου με θαυμασιο έμτρομη, ἡ κ. Μερκάτη με μαυρή και άσπρο, κλπ. κλπ.

—Τήν περασμένη εβδομάδα πρόγευμα παρά τῷ κ. και τῇ κ. Ράβιν.

—Παρεκάθησαν : ὁ πρεσβευτής της Αμερικής και ἡ κ. Μάκ Βη, ἡ κ. Καποδίστρια, ὁ κ. και ἡ κ. Βίσση, κλπ.

ΤΟ ΕΞΟΦΥΛΛΟ ΜΑΣ

Καί το σημερινό μας ξεφωφόρο εινε έργον τού διακεκριμένου ζωγράφου κ. Δ. Κοκόση. Ο κ. Κοκόσης έχει εκθέσει έργα του στην «Μπιενάλε» της Βενετίας, στο «Σαλόν» τών Παρισίων και στις εκθέσεις Μασρίτης, Σεθίλης, κλπ. κλπ.

Η ΣΥΜΒΟΥΛΕΣ ΤΗΣ ΦΙΛΗΣ ΣΑΣ

Α ά ο υ ρ α ν, Ένταθα. — Αιού τού δέρμα σας εινε ξερό, σας συνιστώ την κάτωθι κρέμα, που εινε εξαιρετικά όφελήμη και θροσοιστική για τώρα το καλοκαίρι :

Axonge benjoinée	25 gr.
Lanoline anhydre	25 »
Pommade de concombres	50 »
Eau de roses	15 »

Πάντως, τού βράδυ να καθαρίζετε τού πρόσωπό σας, πριν κοιμηθήτε, με μιá λούση, παραδειγματος χάριν τήν έξής :

Lait d'amandes	15 gr.
Eau de roses	50 »

Μαριτάνα ν, Βόιον. — Η πυζάμες της πλάς δέν συνηθίζονται κατά τόσο πολύ, γιατί άπεδείχθη ότι ελάχιστα μόνον σιλουέτες κολακείων. Περισσότερο συνηθίζονται τά φορέματα της πλάς, τά όποια ἡ εινε μονοκόμματα και έχουν τού κορσός έντελος ντεκαίτε στην πλάτη, και έμτρος πολύ άπλό και κοίμομε κατά τρόπο όστε να μίν άρτην να φαίνεται τού μαγιό από μέσα, ἡ άποτελούνται από δύο κομμάτια, δηλαδή μιá φούστα άκριτά πλάται κι' ένα μοκέρο, που φοριέται πάνω από τού μαγιό. Μ' ένα τέτοιο φόρεμα μπορείτε να κατεβείτε κατευθείαν από την πόλι στη θάλασσα, για να πάρετε τού μπάνιο σας. Θά τού κάνετε κατά προτίμηση από χοντρό λινο έγχομο ἡ άλατζά με ρίγες. Τα μαυρό να τ' άποφεύγετε. Είνε πάρα πολύ χτυπητά και χοντρούνην τή σιλουέτη. Αν θέλετε να κάνετε τού φόρεμα μονόχρομο, τότε θα προτιμήσετε ένα χοντρό λινο ἡ κάμφο, σε χρώμα θαλασσι σκούρο ἡ δόλοκο.

Π. Β. Γ., Βυτινά ν. — Για τόν ιδρώτα τών ποδιών έδοισα συνταγή τού προφητούμο φύλλο. Συμφώνως όμως προς τις νεώτατες μελέτες, πολύ όφελιμο εινε ένα τακτικό ποδόλουτρο με οινόπνευμα. Βιθξέτε δηλαδή τά πόδια σας ἡ τούς άστραγάλους μέσα σε σπύρο τού κομνητού — τού καθαρού οινόπνευμα εινε βέβαια προτιμότερο, αλλά στοιχείαι — και τ' άφήνετε ως πέντε λεπτά της ώρας. Κατόπιν τού οινόπνευμα αυτό δέν τού χύνετε, αλλά τού φιλάτε για τήν ερχομένη άφρα. Με μιá όσα οινόπνευμα μποοίτε να κάνετε έτσι έπτά-όκτώ ποδόλουτρα.

Σ α ν θ ή ν Ν ε ρ α ί δ α ν. — Τά βασιμένα μαλλιά δέχονται την περιμανάν, αλλά πρέπει να λάτε σε πρώτης τάξεως κουρέιο. Η περιμανάν εινε ένα εξαιρετικά επικίνδυνο λείριμα, όταν γίνεται από χέρια άπειρα και με μηχανήματα άπειλ. Προτιμότερο εινε να πληρωθείτε ένα εκατοστακόρο παρτιάνο, για να γίνῃ ἡ δουλειά σας. Αν τά ματία σας εινε γαλιανά, ίσως θά ήταν προτιμότερο να μη ξανθύνετε τά μαλλιά σας, γιατί γαλιανά ματία με σκοφρα μαλλιά εινε από τις θροσοίστες άντιθροσοις.

Μικρή ν Έρωτευμένη ν. — Όχι, δέν μποοίτε να τού γράψετε πρώτη έπιστ, όστι να τού δείξετε ύπερο τού δέον φανερά τή άγάπη σας. Αν αυτός εινε έξυπνος και σας σπλατσει, θα τού καταλάβη, ειδημη, άν τού τού δείξετε έπιστ, θα σας κοροδίστη. Δέν μποοίτε δια τρίτου προσώπου να μάθετε τί ιδέα έχει για σας ; Για κρίση, διαβάστε τήν άπάντην τού δίνο παραπάνω στη «Άδουρα».

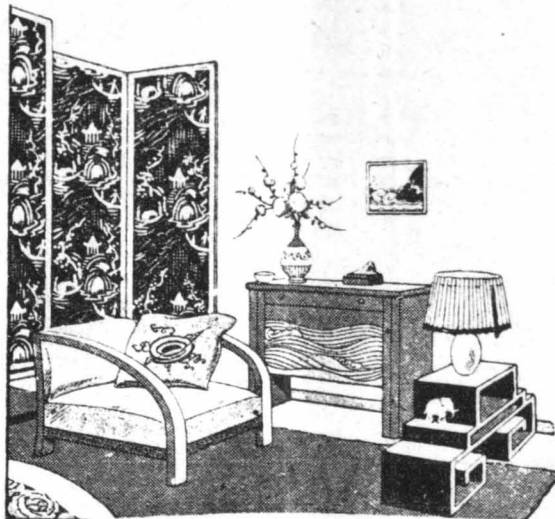
Λιό έ τ τ α ν, Αλεξανδροπούλι ν. — Τού εόντολογισμου με νερός γίνεται εθδής μετά τού λούσιου, έννοση τά μαλλιά εινε άσπιμη βρομένη. Με τά δάχτυλά σας τούς δίνετε τούς κημητιοίους που θέλτε να πάρουν και τά στεγνώνετε στη θέσι αυτή με χτενάκι, φωνοκέτες ἡ ειδικά μηχανήματα. Κατόπιν βένετε όλο τού κεφάλι σας σιχτά κι' ένα βέλο και άφήνετε τά μαλλιά σας να στεγνώσουν. Αν τά μαλλιά σας εινε λιγο σγουρά, θα κληθούσιν έτσι πολύ ήμερες έτσι.

Η ΦΙΛΗ ΣΑΣ

ΜΟΥΣΙΚΕΣ ΕΚΔΟΣΕΙΣ

ΕΝΑ ΝΕΟ ΒΑΛΣ

Ένα εξαιρετικά μελωδικό και έμπνευσμένο έλε σάλληνη, προσηπτικόν και ρομάντο βάλς, με τόν τίτλον «Souvenir du Passe», σύνθεσης τού γνωστου μουσικού κ. Κίμωνος Βερενίκη, εκκωλοφόρησε και πωλείται έλε τού μουσικά καταστήματα. Είμεθα βέβαιο ότι δέν θα λείψη από τά σαλόνια τών φιλομουσών της προσηπτοσας.



Μιά γωνιά δωματίου, κομψή, άπλά και άνετα έπιπλωμένη