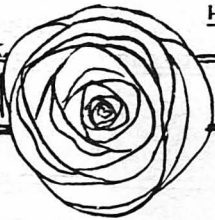


Η ΣΤΗΛΗ ΤΗΣ MONTAIN

Η ΣΤΗΛΗ ΤΩΝ ΚΥΡΙΩΝ

ΑΠΟ ΤΗ ΖΩΗ ΤΩΝ ΑΓΓΕΙΩΝ ΠΟΣ ΔΙΑΤΗΡΕΙΤΑΙ Η ΕΜΟΦΙΑ



(Η ΣΥΜΒΟΥΛΗΣ ΤΗΣ ΦΙΛΗΣ ΣΑΣ)

ΣΙΛΟΥΕΤΤΕΣ ΑΠΟ ΤΑ ΣΑΛΟΝΙΑ

P. B

Μία έκλεκτη Αθηναία, ή οποία κατέχει όλα τα προσόντα, ώστε να προσδίη έναν διαφορετικό χαρακτήρα στις δεξιώσεις, ένα ενδιαφέρον μουσικό, φιλολογικό και θεατρικό, ν' αλλάζει λίγο τον διάκοσμον, ν' ανανεώνει την ατμόσφαιρα των αιθουσών, που αποπνέει μαύζα και χαμοσμά. 'Αλλ' ατιγώς, αγγαλιότητα, και αυτή εις τόν εορμησιώδη, που περιλάμβανε κάθε τσίον πρωτοταξίας, καί οικειότητας, άγεται και φέρεται υπ' αυτών, άκόμη και στον παρατριών δεξιώσεων και στον στερεότυπον κατάλογον των ήραστα εξύπνων, αλλά απολύτως εσώμω κεκλιμένων. 'Επομένως μία των πλέον πνευματωδών και γοητευτικών Αθίθων κερών, δέν κατορθώνει να διακρίνεται από τίποτε άλλο στις κοσμικές συγκεντρώσεις των άνακτιρον, από πνευματικώς έπιον, παρά από μια κερσοναλλίτες κομψότητος και μαεστρίαν τουαλεττινών.

H MONTAIN

ΚΟΣΜΙΚΗ ΚΙΝΗΣΙΣ

-Δεξιώσεις πολλές και' αυτές απασχολούν τοις κοσμικοις κύκλοις. -'Εξ των πλέον ευχαριστών, ή παρά τή ν. και τή ν. Γ. Μπουκουλά, σ' εφύρτατον κύκλον κεκλιμένον. Διάκοσμος αιθουσών όρωστώτα, σότερες συντονασμένες με άνθη, καλλιτεχνήματα σπάνια. -'Η οικοδόποινα έδωχο με την χάριν που την διακρίνει. -Παρίσταντο : 'Ο ύποφυργός ή ή ν. Σπ. Λορέδου, ή η. Περασφόλου, ή η. Ι. Δεστούνη, ή η. Κ. Τσαλδάρη, ό προσεβντης της 'Ιταλίας και ή η. Ντέ Ρόσα, ό προσεβντης της 'Ισπανίας κ. Κόντε, ό κ. και ή ν. Βικέλα, ό κ. και ή ν. Δούσανη, ή η. Δ. Μαννέτα, ό κ. και ή ν. Λοπορέστη, ή η. Σερφεή, ό κ. και ή ν. 'Αργυροπούλου, ή η. 'Ανδριουτσά, ό κ. και ή ν. 'Αρεντουλή, ή η. Νεζολαδη, ό κ. και ή ν. Σαφιώτη, ή η. 'Αννέτα Χωρομή, χαριτωμένη, ό κ. και ή ν. Μεν. Μεταξά, ό κ. και ή ν. Δ. Σκουζέ, ή η. Καποδίστρια. -Νοστιμοτάτη ή η. Βί. Λεβίδη. -Λίαν κομψή ή η. Βαλιτή, με Παρεξίτανο σόνολον, μαύρη τουαλέττα, μαύρο και μελέ - σπέκ - τριόγγο, μπρετόν, και μελέ - σπέκ γαντιά. -'Η ν. Καθβαδία έπισημη. -'Επίσης παρίσταντο ό κ. και ή η. Καρυκατέλη, ό κ. και ή η. Κοκκιδή, ό κ. και ή η. Νωστή, ή η. 'Ελένη Μπουκουλά, ή η. Ροϊδή, αϊ δίδες Σκουζέ, Καραντζόγλου, Ειγγενή, Παταμαγοπούλου, 'Ανδριουτσά και Ροδοναζή. -Δεξιώσεις παρά τή ν. και τή ν. Βλαστού, Παρίσταντο ό προσεβντης της 'Αγγλίας κ. Πάτερλου, ό προσεβντης της 'Ιταλίας και ή η. Ντέ Ρόσα, ό σινδουλός της Γαλλικής προσεβντας κ. Γεωργί, ό κ. και ή η. Καθβαδία, ό κ. και ή η. Σερφεή, ό κ. και ή η. Μελά, ό κ. και ή η. 'Αρεντουλή, ή η. και ή δις Σταϊκού, ή η. 'Αθανασιάδη, ό κ. και ή η. Μαλακίδου. -Δεξιώσεις παρά τή ν. και τή ν. 'Αντ. Σταθάτου, Παρίσταντο ή η. Π. Τσαλδάρη, ή η. Περασφόλου, ή η. 'Εμπεριλιάν, ό κ. και ή η. Μελά, ό κ. και ή η. Μάρτερο, ό κ. και ή η. 'Ηλιάσκου, ή δις Περασφόλου, ή δις Καριλάνη, ή δις Κετσέα, ή η. Ζαΐμη, ό κ. και ή η. Β. Λεβίδη, ό κ. και ή η. Λιάμπη. -Μία ιδιότυπη δεξιώσις, που την χαρακτήριζε τό ενδιαφέρον της νομωτιέ, ή δοθείσα δεξιώσις - μπουζιέ παρά τή ν. και τή ν. Σίλει, έπιτετραμμένη της 'Ολλανδίας, υπέρ φιλανθρωπισκού σκοπού. -'Όλα αϊ αιθουσα κατάμεστοι από τής 5ης μ.μ. Αϊ εισπραξίς υπήρξαν λίαν ικανοποιητικά, ανέλθουσα τάς 30.000 δραχμάς, αϊ όποια διετέθησαν υπό τής ν. Σίλει υπέρ των άπόρων πλημμοσασθών. -'Σ' ένα τραπέζι ό έπιτετραμμένος η. Σίλει, με σμυκαλίτας τόν προσεβντην της Βουλγαρίας και τοις ν. κ. Κοσμητόν και Μακάν. 'Σ' άλλο τραπέζι ό προσεβντης της 'Ισπανίας κ. Κόντε και αϊ κ.κ. Δελιωζού, 'Ηλιάσκου και Φοιτάδη.

H MONTAIN

ΑΡΡΑΒΩΝΕΣ

Κώστας Α. Γερολυμίτας - Μαρίκα Ν. 'Ισακίει, έδωσαν άμοιβάσαν ύπόσχασιν γάμου.

Μα γ κ α λ ι, Φάληρον.—Γιά να εξαλειφώνω ή πρόωρες ρυτίδες του προσώπου σας, σας συνιστώ την έξης κόλ-κρέμ, ή όποια είναι πολύ άποτελεσματική.

Table with 2 columns: Ingredient name and quantity. Includes Eau de roses, Beurre de cacao, Cire vierge, Blanc de Baleine, Huile d'olive, Teinture de benjoin, Teinture de myrthe.

Αυτή την κρέμα θα την θάζετε κάθε θράδου στο πρόσωπό σας, κάνοντάς του ένα έλαφρό μασσάζ και κατόπιν θα αφαιρήτε τό έπιπλέον μ' ένα θαμβάκι. 'Σας συνιστώ επίσης να κάνετε τακτικά κομπόσσες στο πρόσωπό σας, ενάλλαξέ ζεστές και κρύες, άν είναι μάλιστα εύκολο, μέσα στο ζεστό νερό να έχετε ρίζει και λίγο χαμομήλι. 'Η συνταγή του ρουζ είναι ή έξης:

Table with 2 columns: Ingredient name and quantity. Includes Oranete liquide, Vaseline, Cire blanche, Carbonate de bismuth.

'Όσο για πόδρα, έπειδή είναι κάπως δύσκολο να κατασκευαστεί μόνη σας μία πόδρα πολύ λεπτή, σας συνιστώ να μεταχειρίζεσθε ή πόδρα Ζακύνθου ή πόδρα Hecleraq. Είναι και ή δυό άπολύτως άγνές. Και πάλιν όμως μου εναγοράφετε. Τα κ τ κ η ν ά ν α γ ν ώ σ τ ρ ι α ν, Πειραιά.—Γιά τους άνοητούς πόρους σας συνιστώ να μεταχειρίζεσθε παρθενικόν γάλα και να τό θάζετε και κάτω από την πόδρα άντι για ή άλλη κρέμα. 'Στην ηλικία σας δέν είναι ώφέλιμη ή χρήση πολλών καλλυντικών. 'Όσο για την χρήση του ταυμιδιού, δέν είναι έπιβλαθής, φθάνει μόνον προηγουμένως να άλείφετε τό σημειον που θέλετε ν' άποφυλώσετε με λίγη θαζελίνη.

Βερενίκην Κου σ έ.—Μου φαίνεται περιεργό πώς έχετε αυτό τό αποτέλεσμα. Μήπως δέν έγινε καλή ή έκτέλεσις της συνταγής; 'Σας συνιστώ να χρησιμοποιήσετε την έξης λοσιόν και να μου γράψετε τό αποτέλεσμα:

Table with 2 columns: Ingredient name and quantity. Includes Borate de Soude, Eau de roses, Eau des fleurs d'orange.

'Ελπίδα, Κορυτσόν.—Νά πουδραρίζετε τά εξαρθήματα με την έξης σκόνη:

Table with 2 columns: Ingredient name and quantity. Includes Peule des pomme de terre, Poudre d'iris, Camphre pulverisé, Oxyde de zinc pulverisé.

'Αποφεύγετε τά ψάρια, τά μπαχαρικά, τά παστά και τά ποτά. Τα μάτια σας να τά πλένετε θράδου και πρωί με λίγο χλιαρό ροδόνερο. Γιά τόν πυρετό δέν είμαι άρμοδια να σας συμβουλέψω. 'Απευθυνθήτε σε γιατρό. 'Ότι άλλο θέλετε, γράψετε μου έλευθερα.

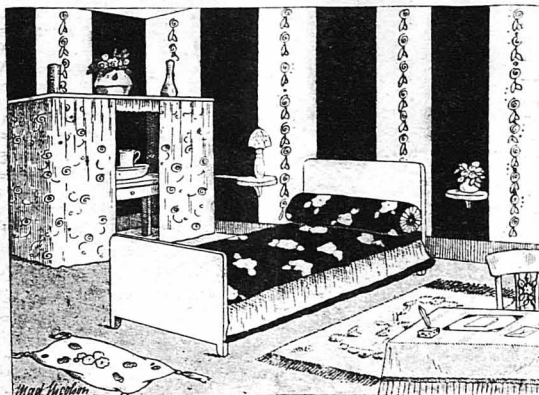
Δ ν ι δ α G. B e h b, Τράνσβαλ.—'Αν ή πανάδες του προσώπου και τών χειρών σας δέν είναι πολύ έντονες, σας συνιστώ την έξης λοσιόν:

Table with 2 columns: Ingredient name and quantity. Includes Eau de roses, Eau de fleurs d'orange, Borax.

'Επίσης ν' άποφεύγετε τόν πολύ ήλιο, τόν άνεμο και τό κρύο και να χρησιμοποιήτε την έξης κρέμα για τό πρόσωπο:

Table with 2 columns: Ingredient name and quantity. Includes Huile d'amandes douces, Eau de roses, Blanc de baleine, Cire blanche, Teinture de benjoin.

H ΦΙΛΗ ΣΑΣ



Μία ώραιολάτη κρεββατοκάμαρα. Τό κρεββάτι είναι ντυμένο με κρετόν. 'Επίσης ένα παραπέτασμα από κρετόν κρύβει τόν νυκτιέρα.