

Η ΣΤΗΛΗ ΤΗΣ ΜΟΝΤΑΙΝ

Η ΣΤΗΛΗ ΤΩΝ ΚΥΡΙΩΝ

ΑΠΟ ΤΗ ΖΩΗ ΤΩΝ ΑΘΕΙΔΩΝ

ΠΟΣ ΔΙΑΤΗΡΕΙΤΑΙ Η ΕΜΟΡΦΙΑ



ΣΙΑ ΖΥΕΤΤΕΣ ΑΠΟ ΤΑ ΣΑΛΟΝΙΑ

Μ Σ

Τύπος ωραίας γραμμής, κομμοστασιά και χάρις μοναδική. Την διακρίνει ανέπαια, ή οποία όμως κάποτε είνε υπέρ το δέον καταφανής. Τέτοιον φρονήσ πωλν εύγλωστο, Μόρφωσις έξαιρετική, Σπανίος έμφανίετα σέ δεξιόσσει, ίδίως όταν πρόκειται περί έκτεταμένου κύκλου προσλήθεον. Η τοιαύτεις της, παρ' όλο του είνε ιδιόρρυθμες, είνε κομψές.

H MONTAIN

ΚΟΣΜΙΚΗ ΚΙΝΗΣΙΣ

— Η τελευταία εβδομάδα της Αποδόσευ είχε μεγάλη κίνηση, χάρις εις τους χορούς του Ξενοδοχείου «Μ. Βρετανίας» και τις φιλικωτοσές έσπερίδες.

— Ο χορός της «Μ. Βρετανίας» υπέρ του «Συνδέσμου παιδιών και βοσφών», έσχημάτισε έκταστικήν έκταξίαν.

— Όλα τα τραπέζια ήσαν κατελήρμηνα από τον ωραιότερον Αθηναϊκόν κόσμον.

— Τοιαύτεις ρόζ, υπιάς βάρους, κίτρινας, τον τόνο της μόδας προσέδιδαν μερικές κλαμαί Ιστές, μεταξύ των οποίων περισσότερον έφάνταζε ή της κ. Τζών Σαρπτήρη, φέρονσα τοιαύτητα έκταμνέ θαυμαστής κομψότητος.

— Αι κυρία της έκταξίης είχαν φρονίσει διά την τελείαν έκταξίαν του χορού. Μεταξύ αΐτων αι κυρία Κύρου, Αφενταδίου και Πατάγου με κομψότατες τοιαύτεις.

— Παρευρέθησαν ό Πρεσβευτής Αγγλίας και ή κ. Ράμφαυ με ρόζ, ό Γραμματέης και ή κ. Κοσάτο με άσπρη τοιαύτητα, Έπιτετραμένος Όλλανδίας και ή κ. Σίλεν με γκρενή.

— Παρευρέθησαν επίσης αι κυρία Κυριακού χρηστή τοιαύτητα, Κ. Μάτσα ρόζ, Δ. Λοβίδου μαυρο βελούδο.

— Η κυρία Ζαλοκώστα πωλν εύμορφη ως Ισπανίς.

— Αι δες Πατάγου με λευκά, Μαζιλιακοπούλου ρόζ, Στσίκου από τις πλέον εύμορφες.

— Μουσικόν άπόγευμα χθές παρά τη κ. Μάγνη Καρατζά.

— Η οικοδόσπινα έδεχτο με πολλήν προσωπαιτέ, φέρονσα μαύρην ταμταδένιαν τοιαύτητα.

— Έτραγουδύησε ή κ. Μελοσσηνού, καταθέλασα τους παρευρέθεντας.

— Το «Όνομάζομαι Μιχί» από τους «Μποξ», κατεχειροχρησθήη. Επίσης δύο Έλληνικά τραγουδία ή «Αιλιή αγάπη» και το «Ρινάκι» ήρσαν πωλν.

— Ο βαριτόνος κ. Δελαμάγνας με την θαυμασία φρονή του, έτραγουδύησε μέρος του «Φάντασ» και ένα τραγουδι του Σοβιαν.

— Μεταξύ των παρευρέθεντων ή κ. Σεβαστοπούλου, ή κ. Κ. Τσαλδάρη, ή κ. Άν. Μεταξά, κλπ. H MONTAIN

ΠΕΝΘ ΠΑΝΑΓΩΤΗΣ ΡΕΜΠΟΥΤΖΑΚΟΣ

Την παρελθούσαν εβδομάδα απέθανεν έν Καλάμας ό Έμπορος Παναγιώτης Ρεμπουτζάκος. Ο άποθανών όπρηέν ύποδειγμα καλού και ένερπέτου οικογενειάρχου και έτιμωτο παρ' όλης της κοινωνίας Κολομών διά την εύθύτητα και την έντιμότητα του χαρακτήρος του. Η κηδεία του έγινε επίσημη. Όλος δέ ό λαός των Καλαμών, ό όποιος τον σπουδασε εις την τελευταίαν του κατοικίαν, έδεδήλωσε ειλικρινές πένθος διά τον πρόωρον θάνατόν του. Το «Μπουκέτο» άπευθύνει τά θερμά του συλλυπητήρια εις την ούζυγον, τά τέκνα του και τον άδελφόν του κ. Ιωάννη Ρεμπουτζάκου και εύχεται εις αυτούς την έξ ύψους παραμύθιαν.

(Η ΣΥΜΒΟΥΛΗΣ ΤΗΣ ΦΙΛΗΣ ΣΑΣ)

Μιά ψυχή στό σκοτάδι, Πειραιά.—Γιά τό μαύροσμα από τον ήλιο, σάς συνιστώ την έξής άλοιφή, ή όποία άσποξεί και καθαρίζει τό δέρμα :

Table with 2 columns: Ingredient name and quantity. Peroxyde d' ydrogene 10 gr., Lanoline 20 >, Chlorure d' ammonium 3 >

Άλείφετε τό πρόσωπό σας με τό παραπάνω μίγμα κάθε βράδυ, και τό πρωί ξεβράζεσθε με ήλιορό ροδόσφο.

Τά μαλλιά σας να τά λούζετε κάθε δεκαπέντε ήμέρες με σαπούνι γουδρον και να τά ξεβράζετε με καλής ποιότητος ήνδι.

Γιά τό άλλο ζήτημα πού με ρωτάτε, δέν είναι, δυστυχώς άρωδία έγού, άγαπητή μου φίλη.

Μι κ ρ ή ν ο ι κ ο κ ν ο ρ ά.—Άλεξάνδρου.—Μού ρωτάτε, ότι άγαπάτε πωλν τις σούτες και θέλετε να σάς ρωτήσω την συνταγή μιας κάστας... προτόττης σούτας.

Ίδού πώς γίνεται λαπόν μια σούτα της έποχής :

Παίρνετε τέσσερα άσπρα κομμάτια πράσιν, τά κοκκινίζετε με βούτυρο και τά ρίχνετε να πάρον μερικές βράσεις μέσα σε ζουμά από κόκκαλια. Βράζετε χωριστά μακαρόνια μικρά ή μενάλια ψιλοκομμένα και τά ρίχνετε μέσα στο ζουμά με τά πράσα. Περιχύνετε τη σούτα με ήνιμένο τυρί Οτυνέρε και την... τρώτε!

Ε λ ε ο ν ό ρ α ν, Θεσσαλονίκην.—Από τό ντυωντέ λαμνέ φόρεμά σας μπορείτε να φτιάσετε μια όφρα μακρότερα μπλούζα. Γιατι θα είνε πωλν της μόδας την άνοιξη ή μπλουζές από λαμνέ και ή χρυσές και άσπριμένες δαντέλλες και γαρνιτούρες.

Μιά μπλούζα από λαμνέ ή ένα μακρότερο από δαντέλλα χρυσή ή άσπριμένα φαντάζει πωλν όφρα κάτω από τη σκούρα ζακέτα ή κάτω από τό σκούρο έπανωφόρι.

Θά φορεθών πωλν και την ντυοσάξιν τό μαυρο έπανωφόρι και ή άνοιχτόχρουμε τοιαύτεις.

Λ ο υ κ ι α ν, Νέαν Υόρκην.—Και ό χιαμός του λευκοσφύ φρεσάκει τό πρόσωπο, δυναμώνει δέ και τό δέρμα. Άλλά κούει τό χροίμα, χλωμάζει δηλαδή τό πρόσωπο και ποσεί να τον μεταχειρίζεσθε κατά διαστήματα και σε πωλν μικρές δόσεις.

Μή διατάζετε επίσης να τρίβετε κάθε βράδυ τά χέρια σας με χμιόν λευκοσφύ άνακαταμένο με λίγη γλυκερίνη.

Σ τ ή ν Φ ί λ η ρ ο υ.—Εάν ή πανάδες πού έχετε στο πρόσωπο, είνε έντονες και έπιμονες, τότε να τις άλείφετε επί τρεις βραδύες κατά σειράν, με την έξής άλοιφή:

Table with 2 columns: Ingredient name and quantity. Oxyde de zinc 20 gr., Resorcine 20 >, Vaseline 20 >

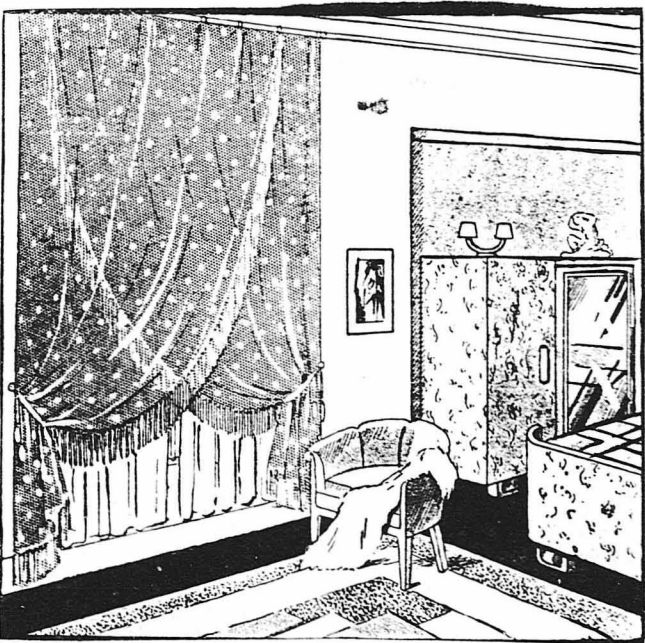
Τό πρωί ξεβράζεσθε με νερό ήλιορό.

Μαί ρ η ν Γ., Ενταίθα.—Εύχαριστώ για τά εύγενικά σας λόγια, δέν άπαντώ παρά μόνον μέσω του «Μπουκέτου». Να εξακολουθήσετε τό μασσάζ και τις φοιξίον με κολώνια.

Δύο Φί λ ε ς, Κομοτηνή.—Δέν άπαντώ παρά μόνον μέσω του «Μπουκέτου». Άλλωστε, λιποψία πωλν δισί δέν μπορώ να σας εύχαριστήσω, δέν είναι καθόλου άρωδία να αυτό πού μου ζητάτε, άγαπητές μου φίλες.

Α. Β. Γ.—Μού ρωτάτε, ότι ήθελε να και τά μαλλιά σας άρχισαν να άσπρίζουν ήδη, αντί δέ να τά βράζετε, έπιθυμείτε να τ' άσπρίσετε έντελώς. Άλλ' αυτό δέν είνε τόσοσ εύκολο, δέν νομίζετε, άγαπητή φίλη. Πρώτες να άποταθήτε σε έναν πωλν περιποιημένον κομμωτήν και είνε ζήτημα αν στην Ελλάδα μακρόσσειτε να έπιτύχετε αυτό πού ζητάτε.

H ΦΙΛΗ ΣΑΣ



Κρεβατοκάμαρα από ξύλο λακνέ μπές, με σχέδια ρόζ, και με κουρτίνες στο πλατύ παράθυρο από τουλί μπές, κεντημένο με βούλες ρόζ.