

Η ΣΤΗΛΗ ΤΗΣ ΜΟΝΤΑΙΝ

Η ΣΤΗΛΗ ΤΩΝ ΚΥΡΙΩΝ

ΑΠΟ ΤΗ ΖΩΗ ΤΩΝ ΑΤΘΙΔΩΝ

ΠΟΣ ΔΙΑΤΗΡΕΙΤΑΙ Η ΕΜΟΡΦΙΑ



ΣΙΑΟΥΤΕΣ ΑΠΟ ΤΑ ΣΑΛΟΝΙΑ

Μ Δ.

Το μήλο κάτω απ' τή μηλιά πέφτει. Αυτό θα πη κανείς για την εμορφην και νεαρωτάτη δεσποινίδα, ή όποια πρό δύο μη- νών παρεπιδημεί στάς Αθήνας από τόν Παρίσι και έχει μη- τέρα μιά τών θρωατοτέρων και πλέον εκλεκτών Ατθίδων. Ένα θαύ- μα χάριτος είνε αυτό τό παιδί, ή σιλουέττα της συμμετρική, μιά σπανία εμφύχωσις κομψότητος. Ένα δβάλ πρόσωπο έξαισιο, μάτια έκφραστικά, ζωηρά, ένδιαφέροντα. Ένα χαμόγελο θελκτικώτατο. Η ένιμάτισις της «πανσοσιοννέλλ». Τήν διακρίνει μιά σοβαρότης ύφους, σπανία για τήν ηλικία της.

Η ΜΟΝΤΑΙΝ

ΚΟΣΜΙΚΗ ΚΙΝΗΣΙΣ

— Αί δεξιόσσις πληθύνονται αυξανόμενα σέ άριθμόν κεκλημέ- νων. Ήδη ήρχισαν ν' άνοιγουν διάπλατα αί πόλια τών κομψών αί- θουσών τών Πρεσβειών και τήν προσεχή Τετάρτην δίδεται μιά δε- ξίσις σ' έντεταμένον άριθμόν προσκλησεων παρά τώ Πρεσβευτή Τσεχοσλοβακίας και τή κ. Μπαρτσέκ.

— Επίσης τήν προσεχή Πέμπτη δεξιόσσις παρά τώ Πρεσβευτή Σεβίας και τή κ. Κοϊτσές.

— Σ' ένα κύκλο φιλικό βραδινή δεξιόσσις τήν παρελθούσαν Τρί- την παρά τή κ. και τή κ. Δ. Αργυροπούλου. Ή οικοδέσποινα, θαύμα κομψότητος, μέ τουαλέττα «Εμπερόντ» βελουδένια μέ μανίγια μα- κροά, σέ άριστοτεχνική γραμμή.

— Γοητευτική κομψότητος εμφάνισις ή δις Αίλη Αργυροπούλου, μέ κόκκινη τουαλέττα.

— Σέ μιά θαυμασία αίθουσα μέ σενάριο κινηματογραφικό, άρκε- τές απ' τίς κομψές κεκλημένες άπολαμβάνουν τήν έξαισία ραντιόλα.

— Διακοσμημένη δα Δημητράκοπούλου, χάριμα χάριτος, μέ βελουδό μπλέ και άσπρο ριγέ, δα Ρενέ Φωτιάδη μέ ώραία τουαλέττα, δα Μελά κομψοτάτη μέ βελουδό, δα Νταριμιάν έξ Αιγύπτου, σαγηνευτική εμ- μορφιά, μέ τουαλέττα από βελουδό και μικρή κάτ.

— Επίσης παρευρέθησαν κ. και κ. Αργυροπούλου, κ. και κ. Μελά, κ. και κ. Βάσδαγλη, κ. και κ. Ρούφου, κ. και κ. Ζαφειροπού- λου κομψότατο σύνολον, άσπρη τουαλέττα σατέν και μαντώ τρία τέ- τάρτα μάκρος μέ ρενάρ άφεντέ.

— Τήν παρελθούσαν Πέμπτην έτελέσθησαν οί γάμοι τής δος Σοφίας Β. Μελά μετά τού Στρατη- γού Γ. Βρονταμίτη.

— Η νύφη ώραία εμφάνισις, μέ λεπτή χαρι- τομένη σιλουέττα και κατατομή άγαλματοδιδή, έφε- ρε θαυμασία τουαλέττα και πέλλο από Βενετσιάνι- κες δαντέλλες.

— Τό κορτέξ τής νύφης άποτελείτο από τας δας Φανή Μαυρουδή κομψοτάτη μέ μαροκάν ροζ και βελουδίνα μανίγια, Α. Μελά χαριτομένη μέ δερασμάντ τουαλέττα, Άγνη Νουταρά πολύ εμορφην μέ πρόσση τουαλέττα, κ. Άντ. Σκένδεο ώραία εμφάνισις, δις Βρονταμίτη πολύ χαριτομένη, κ. Π. Σκένδεο, δες Μπένση.

— Επίσης παρευρέθησαν κ. και κ. Θεοφύλη, κ. και κ. Δελαγαριμάτη, ή κ. Μ. Θεοτόκη, κ. και κ. Γεωργ. Μακκά, ή κ. Νικ. Πασιπάτη, κ. και κ. Κ. Μελά, κ. και κ. Άλεξ. Μυλωνά, οί Στρατηγοί Μανέτας και Άδαμίδης, κ. και κ. Δ. Βικέλα, κ. και κ. Βλ. Μπένση, κ. και κ. Α. Κ. Μελά, Στρατηγός και ή κ. Μαζαράκη, κ. και κ. Άθ. Ρομάνου, ή κ. Δαγγλή, κ. και κ. Γραντοπούλου, κ. και κ. Άρ. Κυριακίδη, κ. και κ. Χάρτ, ή κ. Βλαγοπούλου, ή κ. Πετροπούλου, κ. και κ. Μπαλ- τατζή.

— Κομψότατες τουαλέττες έφερον ή κ. Άντ. Σκένδεο, ή κ. Βικέλα, ή κ. Θ. Μανέτα.

Η ΜΟΝΤΑΙΝ

ΑΓΟΡΑΖΟΥΜΕ σέ άπολύτως ένκατοπινητικάς τιμάς παλαιά διάφορα βιβλία, παντός είδους και πάσης γλώσσης, καθώς και δλόκληρες βιβλιοθή- κες. Γράψατε : «Μπουκέτο», Δέκα 7, Αθήνας.

(Η ΣΥΜΒΟΥΛΗΣ ΤΗΣ ΦΙΛΗΣ ΣΑΣ)

Μαρίαν Κ.... Ζάκυνθον.—Μου γράφετε, ότι έχετε πολλά ώραία καθράσια και δέν ξερετε πώς να τά τοποθετή- σετε. Τελευταία συνήθίζεται πολύ στα κομψά σαλόνια, να το- ποθετούν πολλά καθράσια, τό ένα κατόπι τού άλλου, στον τοίχο, άρίνοντας μικρά διαστήματα έντομετωξή.

Έξ άλλου τά μοντέρνα έπιπλα είνε άπλά, κυβιστικού ρυθμού και ώς επί τό πλείστον χαμηλά.

Α π λ ο ι κ ή ν, Ένταύθα.—Σήμερα πλέον σ' ένα έπίσημο τρα- πέζι δέν περιμένουν, όπως άλλοτε, οί καλεσμένοι ν' άρχισή νά τρώγη ή οικοδέσποινα, για να φάνε κ' αυτοί. Άρχίζουν να τρώνε άμέσως μόλις οεθριστούν.

Ποτέ μιά κυρία ή δεσποινίς δέν πρέπει να λή : «Χαίροι πολύς, όταν τής συνιστούν έναν κύριο. Αυτό τό φιλοφρόνημα μόνο ο κύριος μπορεί να τό πη σέ μιά δεσποινίδα ή σ' έναν άλλο κύριο.

Ε. Κιάτων.—Για τούς πελάδες τού προσώπου να μεταχειριστήτε τήν άλοιφή, τής οποίας τή συνταγή θα εβρετε στο 450ν φύλλο τού «Μπουκέτου».

Για τήν χρομία πού μου γράφετε, δέν ξερω τί να σας πώ, άφοϋ άγνωστό τό συστατικά της.

Για τίς ρυτίδες γύρω στα μάτια, σας συνιστώ τήν έξής άλοιφή :

Lanoline	35 gr.
Eau de Broccheri	15 »
Baume de la Mesque	10 »

Αναγνωστριαν Ι. Ε.—Για τό σκιάσιμο και τό κοκκίνισμα τών δαχτύλων σας, σας συνιστώ τήν έξής άπλή και όφελιμη άλοιφή : Μαστίχα άκαπάνιστη 5 γραμμάρια.

Κίτρινο κερι 5 γραμμάρια.

Λάδι 1 φλιτζάνι τού καφέ.

Βάζετε τό φλιτζάνι μέ τό λάδι, τή μαστίχα και τό κερι σέ χόβολη κ' όχι επάνω σέ κάρβουνα. Περιμένετε να λιώσουν σιγά—σιγά κ' ύ- στερα τ' άρίνεται να παγώσουν. Άλειψετε κατόπι τα δαχτύλιά σας μέ τήν άλοιφή αυτή κάθε βράδυ και φοράτε ύστερα παλιά δερμάτινα γάντια.

Α ο υ ί ζ α ν Γ., Θεσσαλονίκη.—Τοποθετήσετε τά βιβλία σας σέ μιά έταξέρα μέ τρεις θέσεις, ίση στο ύψος μέ τό ντιβάνι σας και τήν κορμάτε επάνω απ' αυτό. Μπορεί όμως ή βιβλιοθηκούλα αυτή να είνε και συνέχεια τού ντιβανιού, ν' άποτελούν δηλαδή και τά δυό μαζί ένα και τό αυτό έπιπλο.

Κ α ί τ η ν, Ένταύθα.—Τά χρώματα πού είνε πολύ τής μόδας αυτή τήν εποχή άκριβώς στο Πα- ρίσι, είνε τό γκριζο, τ' άσπρόμαυρα και τά κόκ- κινα και μαύρα.

Χαροί κλειαν Γ., Ένταύθα.—Δέν είνε πιά τής μόδας ή βαρσιές χρυσές κορνίζες γύρω στις διάφορες εικόνες, άλλα προτιμούνται τά άπλά στε- να πλαίσια από ξύλο άσπροτι μέ τών έπίπλων τού δωματίου.

Για τό παραβάν, να προτιμήσετε ένα ύψασμα Γιαπωνέζικο, ζωγραφισμένο ή έμπρομέ μέ έξωτικά πουλιά και λουλούδια.

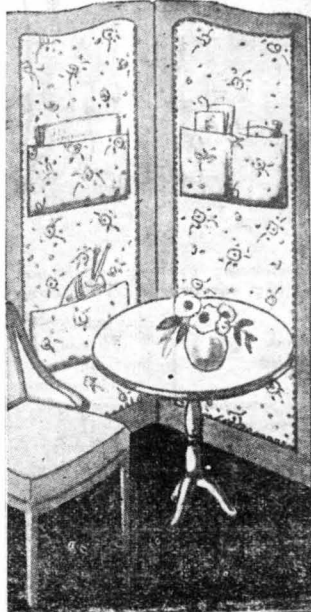
Κ λ ά ρ α Μ π ό ο υ, Λάρισα.—Για να μαυρί- σουν τα μαλλιά σας, να τή ξεβγάσετε μετά τό λού- σιμο μέ νερό από βρασιμένα καρδούβιλα και για να σγουραίνουν, να τ' άλειψετε μέ τή φριζαντίνη, τής οποίας τή συνταγή έχω δώσει σέ προηγούμενο φύλλο τού «Μπουκέτου». Δέν έχω καμιά ιδέα για τήν ηλεκτρική κτένια πού μέ ρωτάτε.

Β ό μ β α Ρ ί τ α, Ένταύθα.—Για τό στήθος σας κάνετε τοπικές ψυχρολουσιές μέ τό νερό στο έποιο θάχετε ρίξει άρκετό άλάτι, και μασάζ προς τά άνω.

Δίαιτα για ν' άδυνατίσετε περισσότερο μην κά- νετε. Για τό άλλο ζήτημα, να φοράτε κορσέ έλα- στικό και να κάνετε συνηθικές ασκήσεις τών πο- διών. Όσο για τούς σβόλους, καλό θάταν άν σας ξεήταζε ένας γιατρός.

Η ΦΙΛΗ ΣΑΣ

Η ΜΟΝΤΕΡΝΑ ΕΠΙΠΛΩΣΙΣ



Ένα μοντέρνο και πρακτικό παρα- βάν, από κρετόν, μέ διάφορες θήκες.