

ΑΤΤΙΚΟΝ ΜΟΥΣΕΙΟΝ

ΕΙΚΟΝΟΓΡΑΦΗΜΕΝΗ ΕΛΛΗΝΙΚΗ ΕΠΙΘΕΩΡΗΣΙΣ

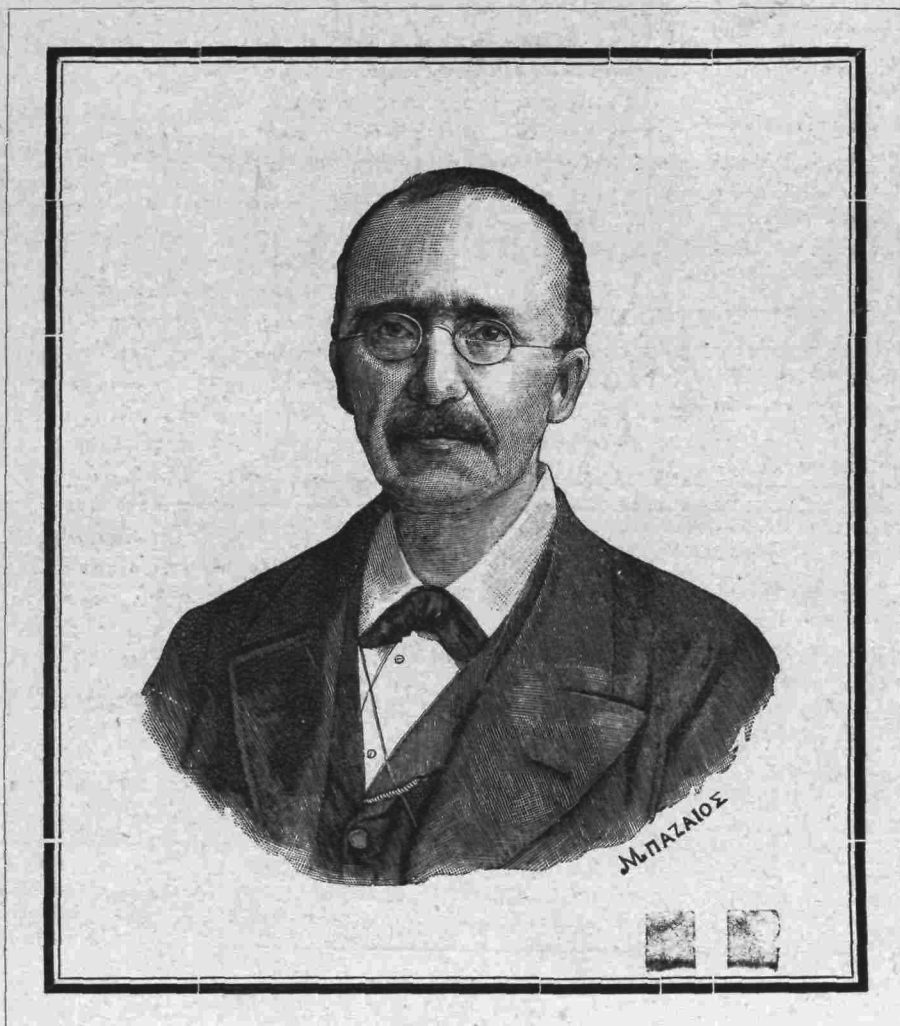
Συνδρομή ἐν Ἑλλάδι ἐτ. δρ. 12. Ἐξάμ. δρ. 6.—Ἐν τῷ Ἐξωτερικῷ ἐτ. φρ. χρ. 15. Ἐξάμ. φρ. 8.—Τιμὴ φύλλου ἐκλεκτοῦ χάρτου λ. 30.
Ἐκδίδεται τρίς τοῦ μηνὸς τῆ 1, 10 καὶ 20—Γραφεῖον ἐν ὁδῷ Φιλελλήνων ἀριθ. 24.

ΑΘΗΝΑΙ 20 ΦΕΒΡΟΥΑΡΙΟΥ 1891

ΝΙΚΟΛΑΟΣ Γ. ΓΓΓΛΕΣΗΣ ΕΚΔΟΤΗΣ

ΕΤΟΣ Γ'.-ΤΟΜΟΣ Β'.-ΑΡ. 26

Α'. ΕΚΔΟΣΙΣ ΕΠΙ ΕΚΛΕΚΤΟΥ ΧΑΡΤΟΥ.



ΕΡΡΙΚΟΣ ΣΧΛΕΙΜΑΝ

ΠΕΡΙΕΧΟΜΕΝΑ

ΚΕΙΜΕΝΟΝ. *Jane Dieulafoy*. Ὁ ἰδιωτικὸς βίος τοῦ Σάχου (συνέχεια καὶ τέλος, μετάφρασις I. Ζυγομαλά).—Τὸ ὄνειρο τοῦ Θεοῦ (ποίημα) ὑπὸ I. Πολέμη.—Ἀλφόνσου Δωδέ Νουμάς Ρουμestάν (μυθιστορίας συνέχεια).—Δ. Ὀλλανέσκου, πρεσβευτοῦ τῆς Ρουμανίας: Ὁ πρῶτος χορὸς (κωμῳδία μονόπρακτος, συνέχεια καὶ τέλος, μετάφρασις Ν. Μοσχάκη).—Ἐρρίκος Σχλεῖμαν.—Ἡ Γέφυρα τῶν Στεναγμῶν.—Ὁ ἀετός.—Ἡ ἔκθεσις τοῦ κ. Πανοριῶν.—Νεώτερα: Ἐπιστημονικὰ καὶ καλλιτεχνικά.—Εὐτράπελα.—Στιγμαὶ τέρψεως.—Γράμματα.

ΕΙΚΟΝΕΣ. Ἐρρίκος Σχλεῖμαν.—Μία ὁδὸς τῆς Βενετίας: τὸ ἀνάκτορον τῶν Δογῶν, ἡ Γέφυρα τῶν Στεναγμῶν, αἱ φυλακαὶ.—Ἡ Εἰρωνεία τῆς Μοίρας. Καλλιτεχνία: ἀντίγραφον τῆς εἰκόνος τοῦ *Duruis*.—Ὁ ἀετός.

Ἡ ἐκδηλωθεῖσα ἀγάπη τῶν ἐν τῷ ἔξω Ἑλληνισμῷ φιλομούσων ὁμογενῶν πρὸς τὸ ΑΤΤΙΚΟΝ ΜΟΥΣΕΙΟΝ καὶ ἡ εὐμένεια μεθ' ἧς περιέβαλον αὐτὸ διὰ τῆς ἐγγραφῆς πλειστῶν ὄσων συνδρομητῶν, ἐπιβάλλουσιν εἰς τὴν ΔΙΕΥΘΥΝΣΙΝ τὴν ἰδρυσὶν Γενικῶν Γραφείων καὶ Πρακτορείων εἰς τὰ ἀπανταχοῦ μεγάλα τοῦ Ἑλληνισμοῦ κέντρα, ἅτινα σπουδαίας ὑπηρεσίας καὶ εὐκολίας θέλουσι παράσχει εἰς τὰ συμφέροντα τοῦ Ἀττικῷ Μουσείου.

Καὶ δὴ πλὴν τῶν ἐν Κωνσταντινουπόλει καὶ ἐν Βουλγαρίᾳ πρὸ πολλοῦ ἰδρυθέντων γραφείων ἀγγέλλομεν σήμερον ἐν τῇ τελευταίᾳ σελίδι τοῦ ἀνα χεῖρας τεύχους ὅτι ἤρξαντο ἤδη λειτουργοῦντα τοιαῦτα ἐν Σμύρῃ, ἐν Ρωσσίᾳ, ἐν Αἰγύπτῳ καὶ ἐν Κρήτῃ, ἐπιφυλασσόμενοι μετ' οὐ πολὺ εἰς τὴν ἀναγραφὴν καὶ τῶν ἀλλαχοῦ συστηθησομένων.