



ΤΟ ΑΞΤΥ



ΕΤΟΣ Ε'

ΕΚΔΙΔΕΤΑΙ ΚΑΤΑ ΒΥΡΙΑΚΗΝ

ΑΡΙΘ. 222

20 ΓΡΑΦΕΙΟΝ ΟΔΟΣ ΦΙΛΕΛΛΗΝΩΝ. — ΟΙΚΙΑ Α. ΖΑΧΑΡΙΟΥ ΑΠΕΝΑΝΤΙ ΤΗΣ ΡΩΣΙΚΗΣ ΕΚΚΛΗΣΙΑΣ 20

Ἡ συνδρομὴ ἰσχυρὰ καὶ προκλήρωται διὰ τὰς Ἀθήνας καὶ τὸν Πειραιᾶ δρομῆς 1 2, διὰ τὰς Ἑσπέριας, δρομῆς 1 25 καὶ διὰ τὸ Ἐξωτερικὸν φράγμα 20. Ἄγγλῳι καὶ εὐρωπαϊκῶσι καταχωροῦνται εἰς τὴν τελευταίαν σελίδα πρὸς 50 λεπτὰ ἂ στίχοι.

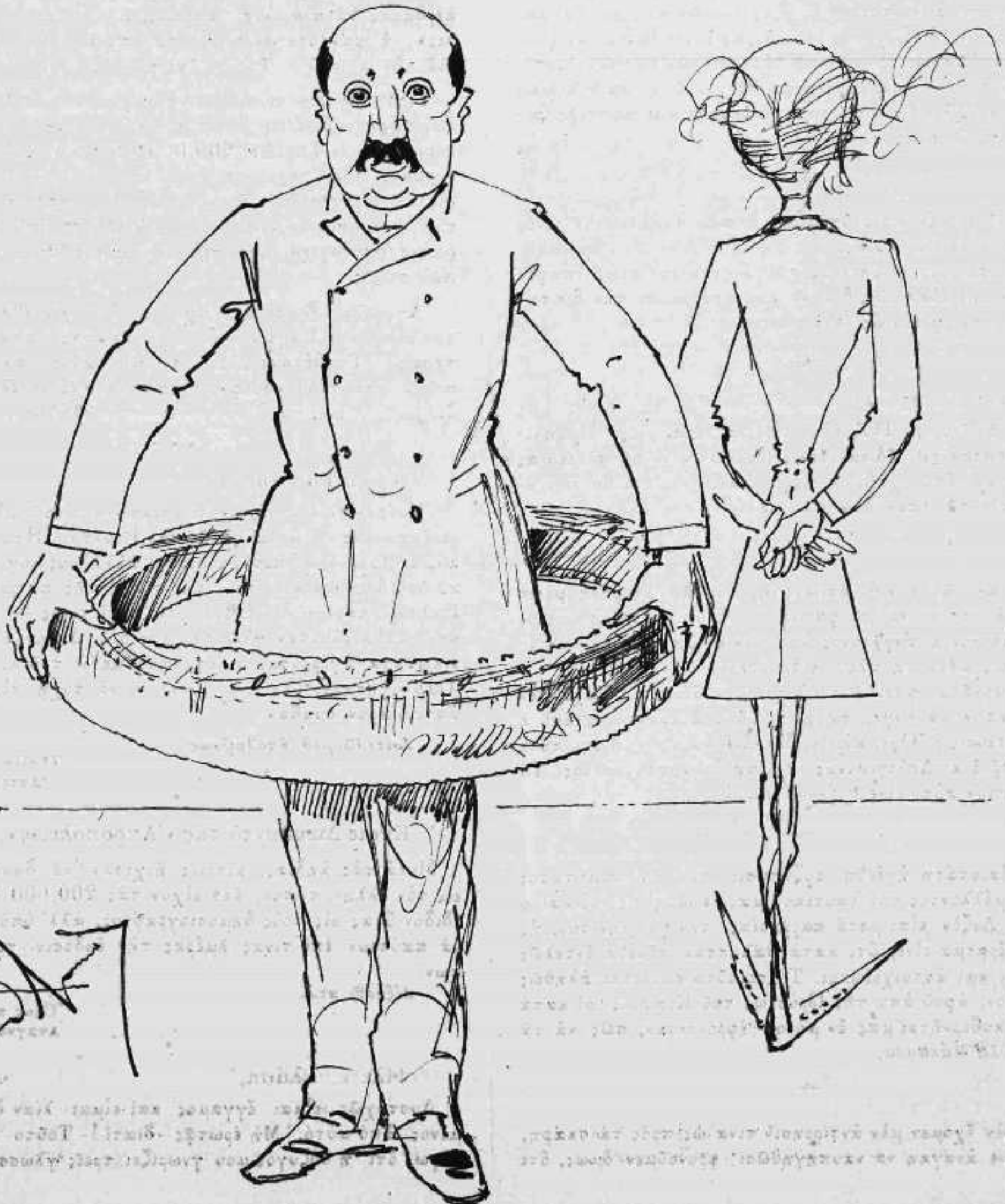
ΤΙΜΗ ΦΥΛΛΟΥ ΛΕΠΤΑ 20



ΕΝ ἈΘΗΝΑΙΣ ΤΗΝ 24 ΔΕΚΕΜΒΡΙΟΥ 1889



ΤΙΜΗ ΦΥΛΛΟΥ ΛΕΠΤΑ 20



Ἡ χριστόπτητα καὶ ἡ χυλόπτητα.