



ΤΟ ΑΞΤΥ



Ετος Δ

ΕΚΔΙΔΕΤΑΙ ΚΑΤΑ ΚΥΡΙΑΚΗΝ

ΑΡΙΘ. 180

20 ΓΡΑΦΕΙΟΝ ΟΔΟΣ ΦΙΛΕΛΛΗΝΩΝ. — ΟΙΚΙΑ Δ. ΖΑΧΑΡΙΟΥ ΑΠΕΝΑΝΤΙ ΤΗΣ ΡΩΣΙΚΗΣ ΕΚΚΛΗΣΙΑΣ 20

Ἡ συνδρομὴ ἔσται καὶ περὶ κληρώσεως διὰ τὰς Ἀθήνας καὶ τὸν Πειραιᾶ δραχμῆς 12, διὰ τὰς ἑσπερίους δραχμῆς 15 καὶ διὰ τὸ Ἐξωτερικὸν ετήσιον 20.
Ἑλληνικαὶ καὶ εὐρωπαϊκαὶ κληρωθῆσονται εἰς τὴν τελευταίαν σελίδα πρὸς 50 λεπτὰ ἢ σίχως.

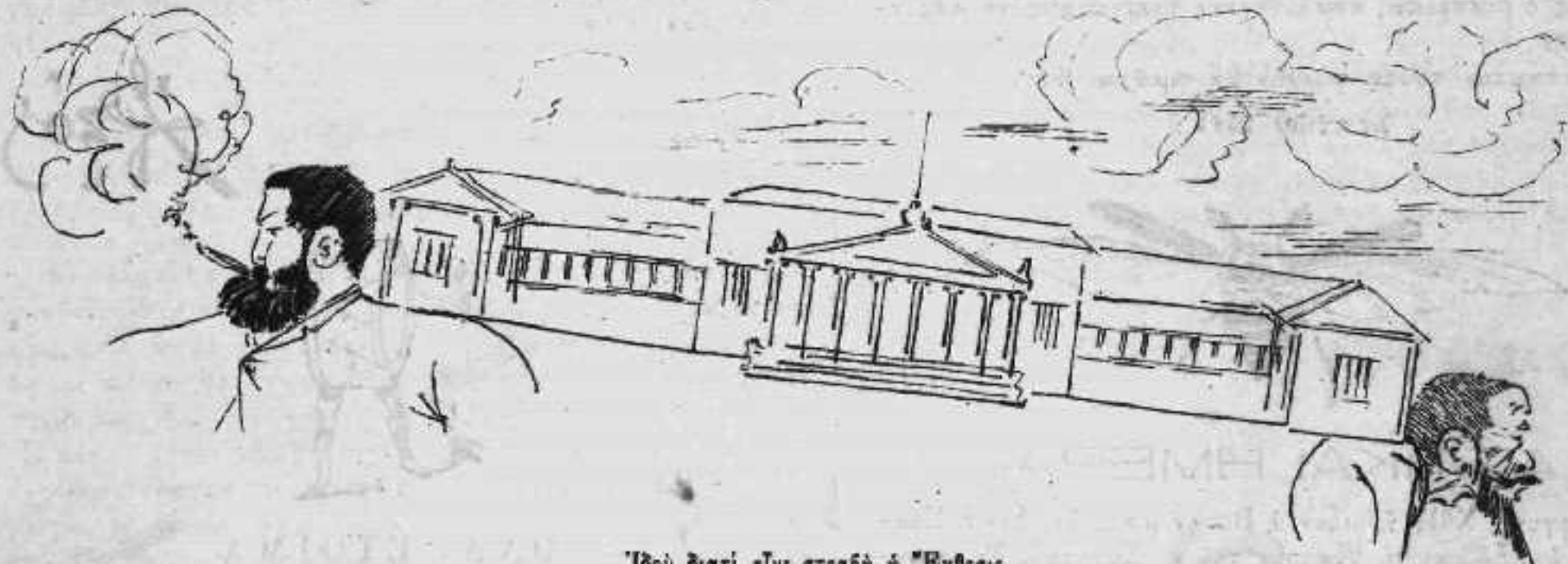
ΤΙΜΗ ΦΥΛΛΟΥ ΛΕΠΤΑ 20



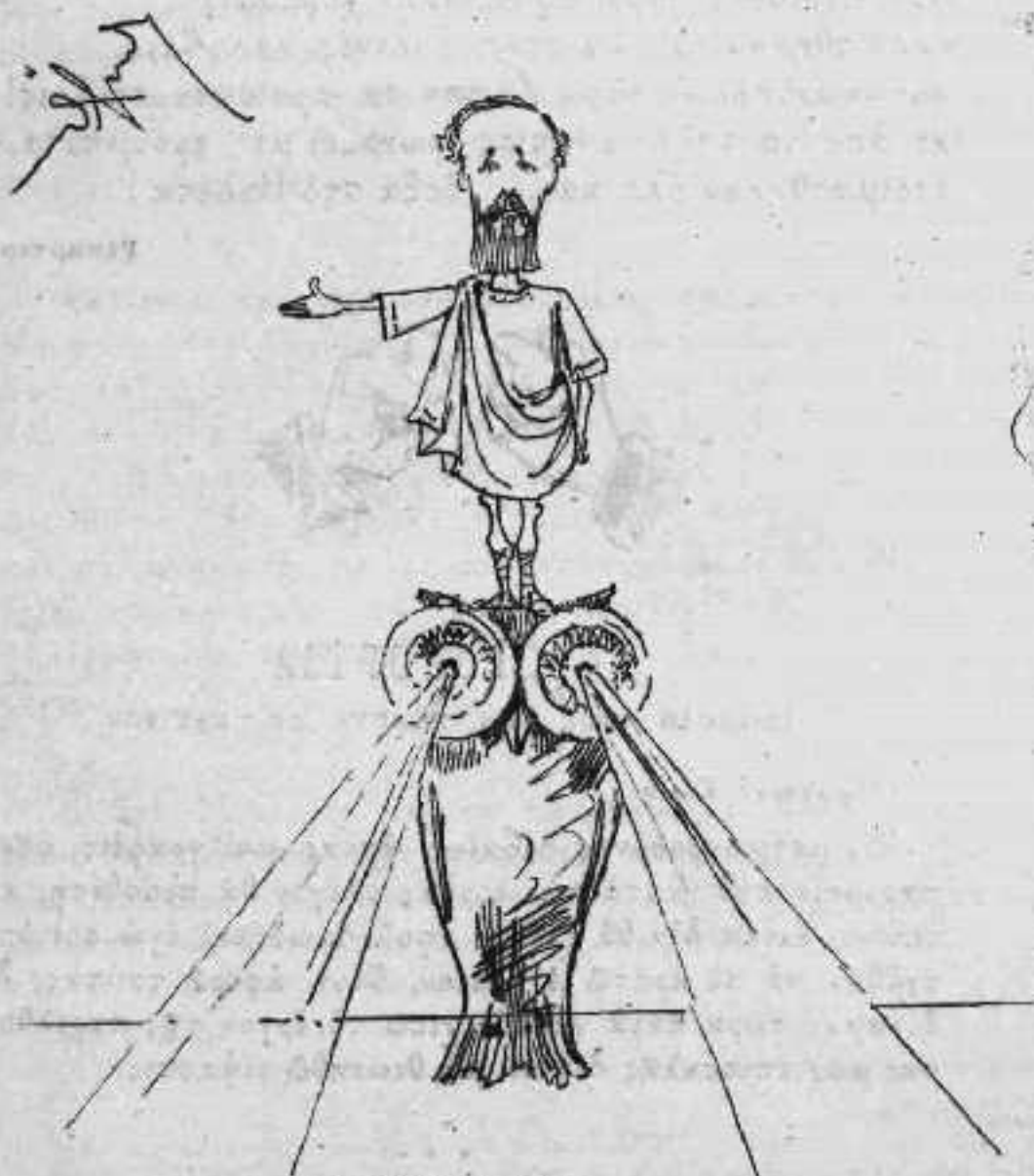
Εκ Ἀθηνῶν τῆν 18 Οκτωβρίου 1888



ΤΙΜΗ ΦΥΛΛΟΥ ΛΕΠΤΑ 20

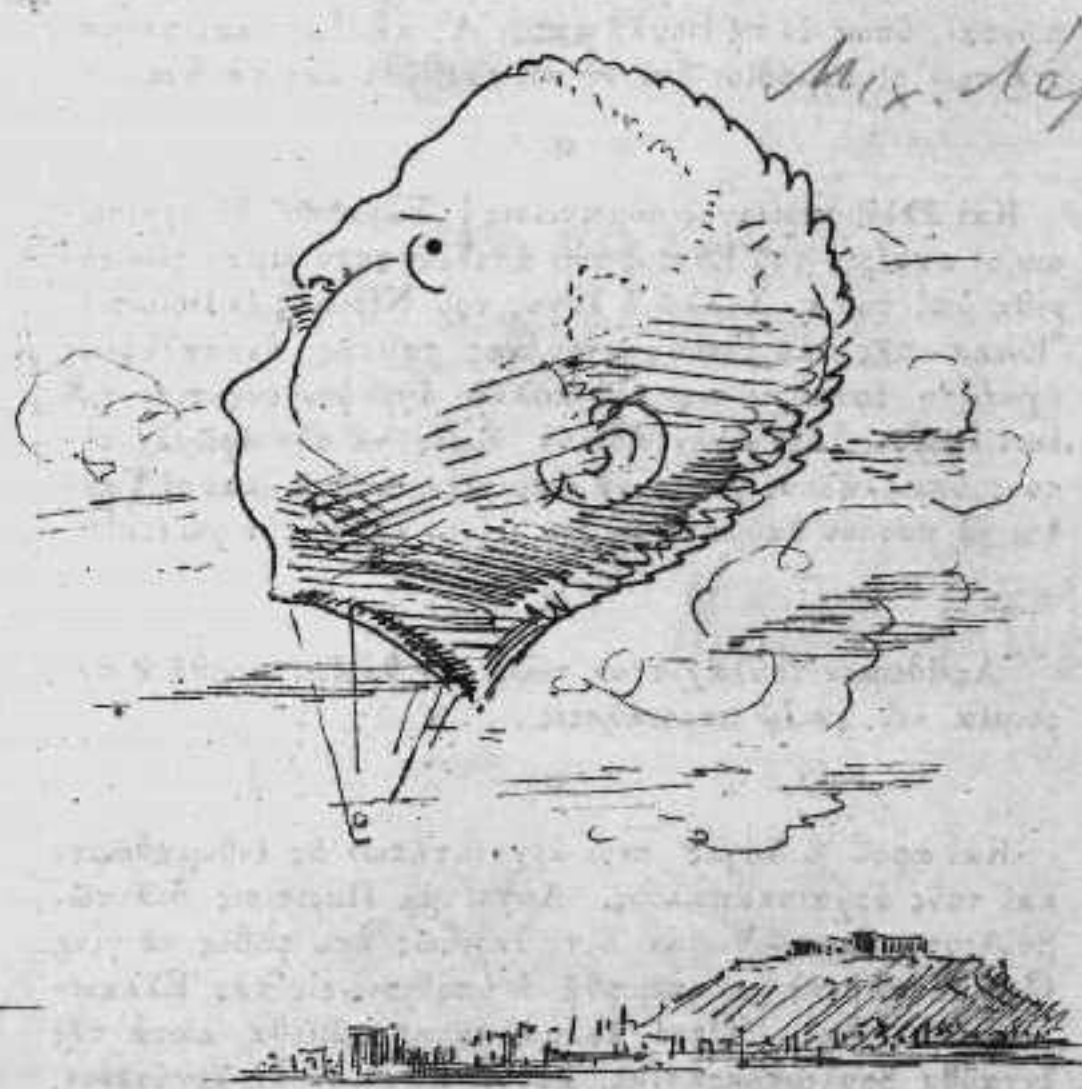


Ἰδοὺ διατί εἶνε στραβὴ ἡ Ἐκδοσις.



τῆς πραγματικῆς ἀρχῆς.

«Διὰ πρὸς τὸν παπολιτισμένον κόσμον σχέσεις τῆς ἡμετέρας πατρίδος κατέστησαν πραγματικώτεραι.»



Μικ. Λόγος

Διὰ δοκιμὴν.