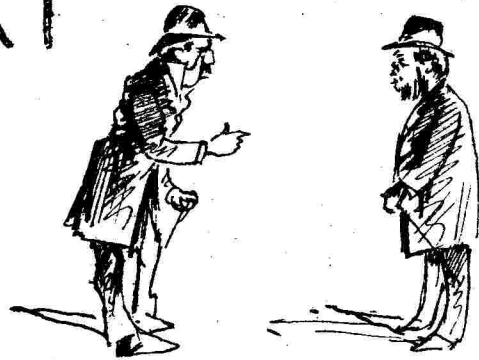


ΧΜΑΖΟΥΡΚΑ



Ἐπιείκην.



- Ναι τὴν ἰσαγαγόντε ὑποχρεωτικῶς
ἐν τὰ σχολεῖα



Μεφόρμα - παρομοίαι.



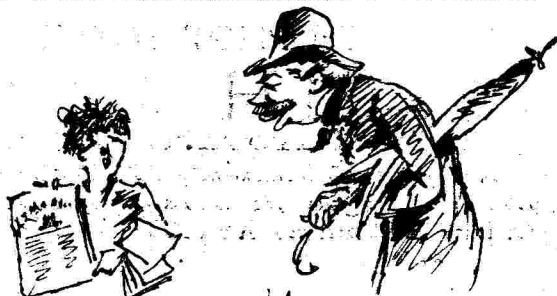
Τὸ διασκευαστικὸν μέρος



Τὸ τραγικὸν μέρος



Ἐσαγωγή τροφῆς ρωστικῶν
χέρων μεφόρμας



- ἕνωσις χροῦα ὁ Ἄποδοξος!
- Γιατί;
- Διότι γράφει διὰ τὴν μεφόρμα.

[Handwritten signature]