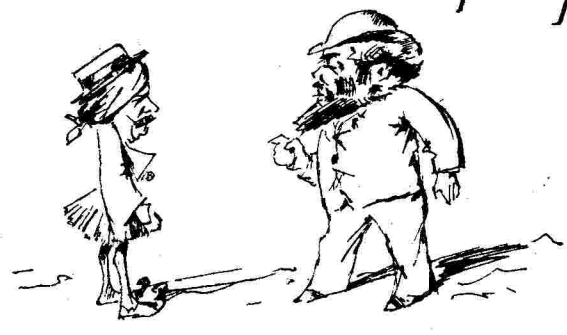




Ειρηνοφύλακες



- Δίν' ύπνους να' εγερθούν τον κώπον Πρόδρομ.
 - Τι τούν είπα; Κιγάχα, ήσαν απ' έχρι μεγέλου τυφαλι, ήσαν απ' ήνε' ήσανου.



- Δίν' ήρχομεν ως ονάδιχος έχη ως μέλος ήστρωμα και συνάκτωμα του φούβου
 - Μι' ωστον κώμμα ήνε
 ο Ρεβελιώτης;
 - Αντιωχίτη κώμμα
 - Η κυβέρνάν έχρι



Η Παγορέβλα
 ουρούας με βρασι
 κερό σαρα ήνε
 ήρχη

... και τούτος Πρόδρομ
 Εφορτυαί ήστρωμα

Handwritten signature

Ενοικιαφέλα
 ή Δαρφούτα
 συνοικια

Η ήπιον
 Ελέφανον
 ή
 Μονσιερ
 Couronne
 Cortice
 Αλεξανδρία



ΑΛΕΞΑΝΔΡΕΙΟΝ

Ε. ΤΡΙΜΠΟΛΙΤΣΗ
 ΚΑΡΒΟΥΝΟ ΛΕΜΕΣ

ΚΟΥΡΕΥΕ και
 ΑΙΜΑΤΑΓΩΓΟΣ

Καπαφανίης

Αττικά ήστρωμα ήνεύδοτοι